

参考資料

～警察のテロ対策について～

平成16年9月6日

警察庁

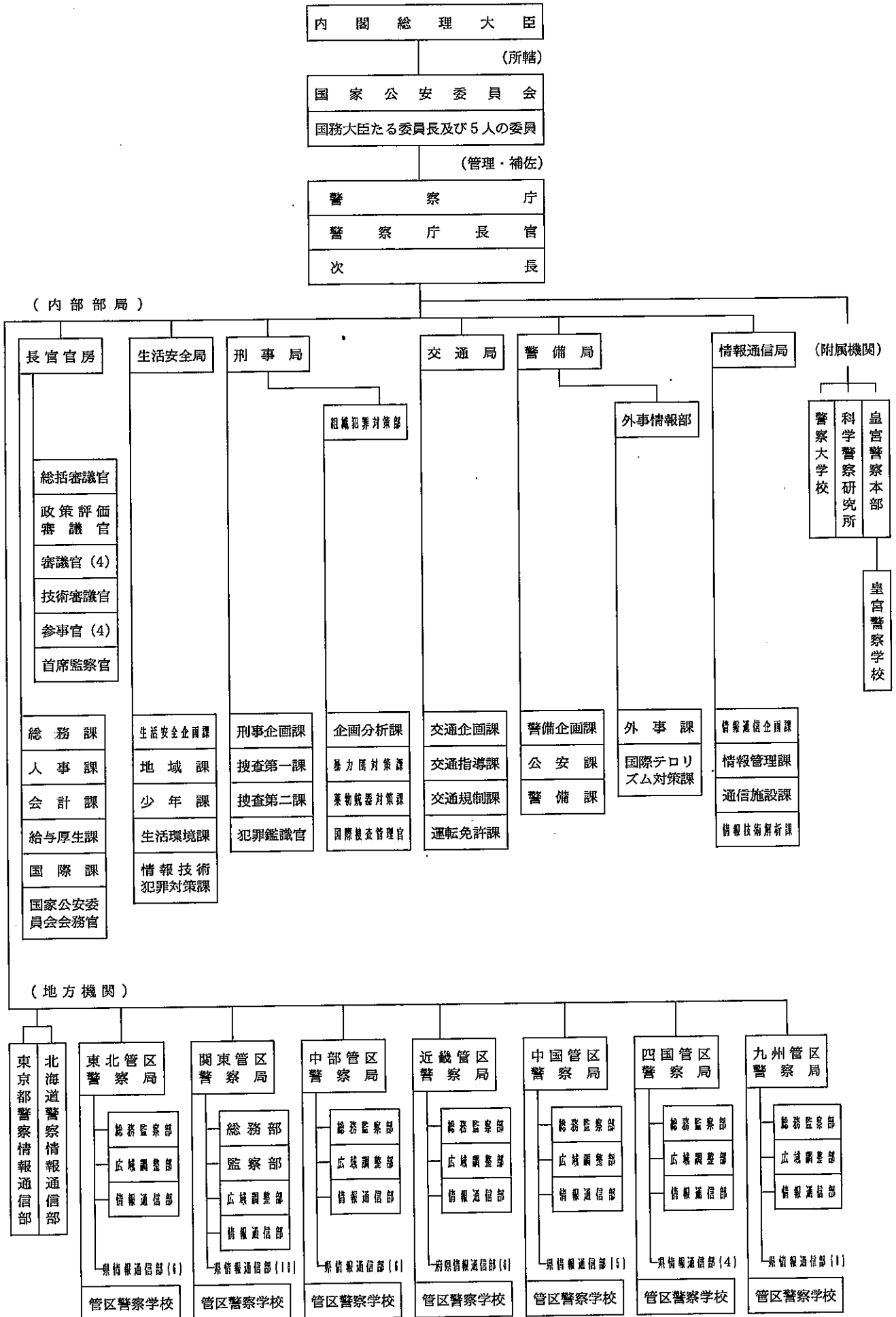
目次

- 警察庁組織図 1
- 都道府県警察の組織図 2
- 銃器対策部隊 3
- 特殊部隊 (S A T) 4
- N B C テロ対応専門部隊 5
- 治安出動に係る自衛隊との共同図上訓練実施状況 6
- 原発警備に係る海上保安庁との共同訓練実施状況 7

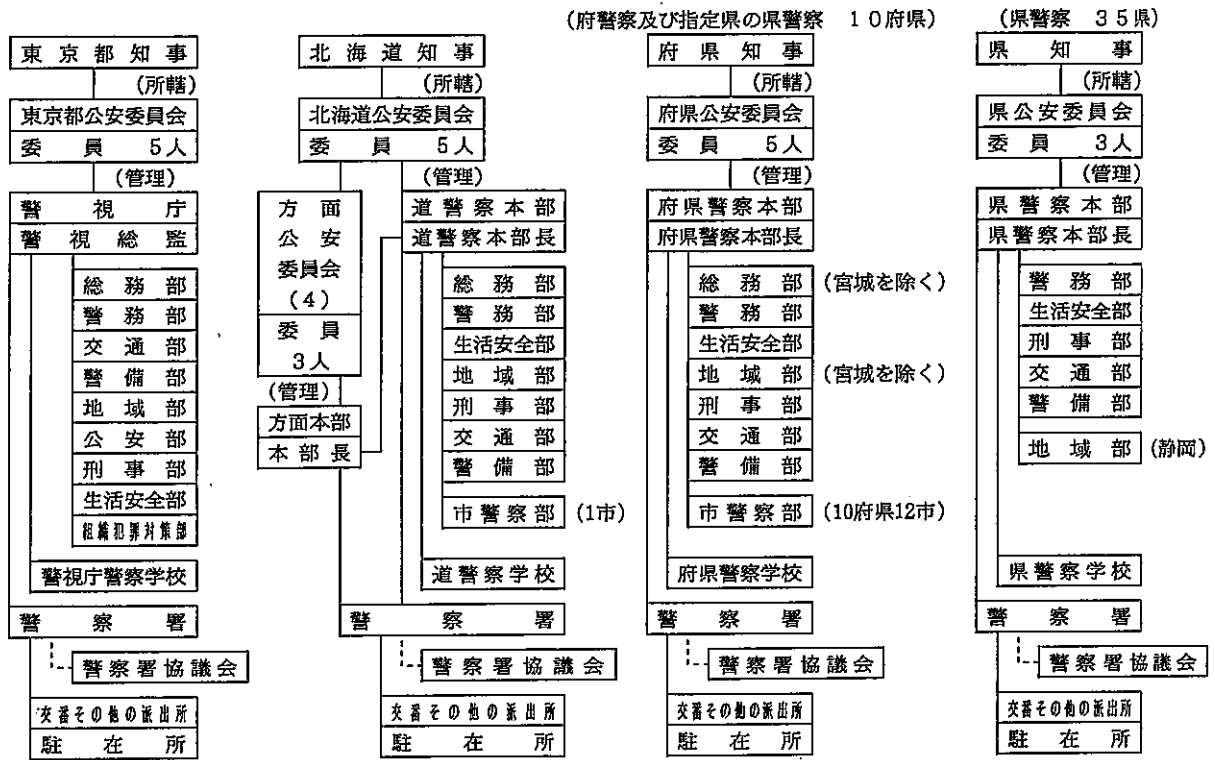
(別冊)

- テロ対策推進要綱の概要
- テロ対策推進要綱

警察庁組織図（平成16年度）



都道府県警察の組織図



銃器対策部隊

銃器対策部隊：
全国警察の機動隊に設置



美浜原子力発電所



柏崎・刈羽原子力発電所を
警備する銃器対策部隊

サブマシンガン



ライフル銃



装甲警備車



特殊部隊 (SAT)



7都道府県警察
約200名体制



自動小銃



ヘリコプター



※ 他に銃器対策部隊と同様に、サブマシンガン、ライフル銃、装甲警備車を保有

三菱銀行北島事件



全日空機ハイジャック事件



西鉄高速バスジャック事件



NBCテロ対応専門部隊

NBCテロ対応専門部隊
8都道府県警察

活動状況

NBCテロ対策車



化学防護服



治安出動に係る自衛隊との共同図上訓練実施状況

番号	実施年月日	都道府県警察	陸上自衛隊師団等	備考
1	平成14年11月18日	北海道警察	北部方面隊（札幌市）	
2	平成15年 2月10日	福井県警察	第10師団（名古屋市）	
3	平成15年 2月12日	大阪府警察	第3師団（伊丹市）	
4	平成15年 2月25日	茨城県警察	第1師団（練馬区）	
5	平成15年 2月26日	宮城県警察	第6師団（山形県東根市）	
6	平成15年 3月11日	広島県警察	第13旅団（広島県海田町）	
7	平成15年 6月 5日	香川県警察	第2混成団（香川県善通寺市）	
8	平成15年 6月10日	島根県警察	第13旅団（広島県海田町）	
9	平成15年 6月10日	熊本県警察	第8師団（熊本市）	
10	平成15年 6月12日	埼玉県警察	第1師団（練馬区）	
11	平成15年 6月12日	青森県警察	第9師団（青森市）	
12	平成15年 7月11日	福島県警察	第6師団（山形県東根市）	
13	平成15年 7月15日	福岡県警察	第4師団（福岡県春日市）	
14	平成15年 7月25日	秋田県警察	第9師団（青森市）	
15	平成15年 7月30日	山形県警察	第6師団（山形県東根市）	
16	平成15年 8月26日	佐賀県警察	第4師団（福岡県春日市）	
17	平成15年 8月27日	岩手県警察	第9師団（青森市）	
18	平成15年 9月 5日	岡山県警察	第13旅団（広島県海田町）	
19	平成15年10月16日	大分県警察	第4師団（福岡県春日市）	
20	平成15年11月21日	長崎県警察	第4師団（福岡県春日市）	
21	平成15年11月28日	京都府警察	第3師団（伊丹市）	
22	平成15年12月19日	宮崎県警察	第8師団（熊本市）	
23	平成16年 2月 5日	山口県警察	第13旅団（広島県海田町）	
24	平成16年 2月13日	群馬県警察	第12旅団（群馬県榛東村）	
25	平成16年 2月27日	奈良県警察	第3師団（奈良県奈良市）	
26	平成16年 3月 2日	鳥取県警察	第13旅団（広島県海田町）	
27	平成16年 3月 5日	兵庫県警察	第3師団（伊丹市）	
28	平成16年 3月12日	鹿児島県警察	第8師団（熊本市）	
29	平成16年 6月 2日	愛媛県警察	第2混成団（香川県善通寺市）	
30	平成16年 8月19日	愛知県警察	第10師団（名古屋市）	

原発警備に係る海上保安庁との共同訓練実施状況

番号	実施年月日	警察	海上保安庁	備考
1	平成15年6月16日	鹿児島県警察	第十管区海上保安本部	川内原発に対する不審船の接近を想定
2	平成15年7月14日	愛媛県警察	松山海上保安部	伊方原発に対する不審船等の接近を想定
3	平成15年8月28日	島根県警察	第八管区海上保安本部	島根原発付近における不審者の上陸等を想定
4	平成15年11月26日	福井県警察	第八管区海上保安本部	福井県内の原発に対する不審船等の接近を想定
5	平成15年11月28日	宮城県警察	第二管区海上保安本部	女川原発に対する不審船等の接近を想定
6	平成15年12月11日	北海道警察	第一管区海上保安本部	泊原発に対する不審船の接近を想定
7	平成15年12月18日	佐賀県警察	第七管区海上保安本部	玄海原発に対する不審船等の接近を想定
8	平成16年7月22日	福島県警察	第二管区海上保安本部	福島第一原発に対する不審船の接近を想定