

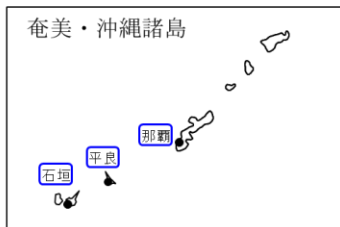
国土交通省におけるヒアリへの対応

国土交通省におけるヒアリへの対応

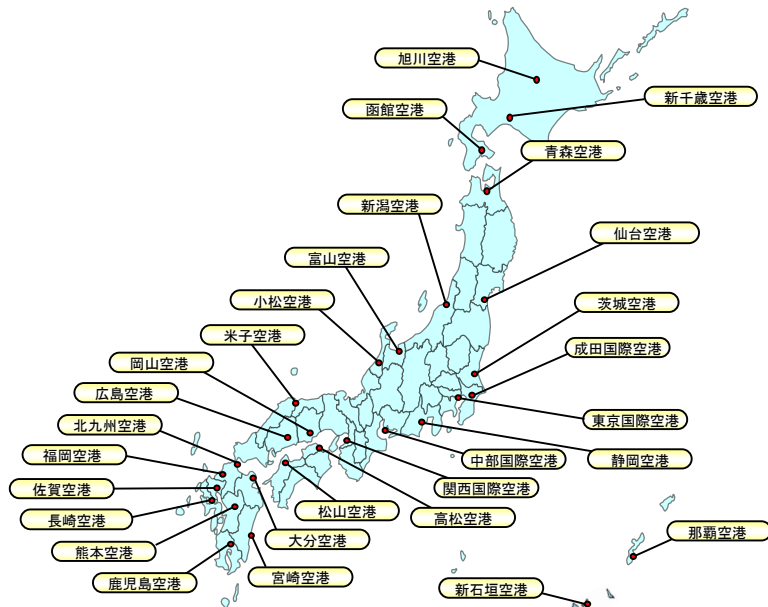
対象施設等		講じた措置	今後講じる措置(予定)
水際	港湾	<ul style="list-style-type: none"> ・主要6港湾(東京港、横浜港、名古屋港、大阪港、神戸港、博多港)及び那覇港の7港湾において確認調査を実施済【環境省と連携】 ・全国68港湾の港湾管理者に対して、調査及び殺虫エサの設置等を要請 ・全国の港湾管理者(933港湾)、港湾運送事業者等に対して注意喚起 	<ul style="list-style-type: none"> ・全国68港湾において、環境省が実施する調査及び殺虫エサの設置等に協力 ・ヒアリの生息環境になり得るコンテナヤードの舗装の隙間を埋める対策を早急を実施すべく検討中【環境省と連携】
	海運	<ul style="list-style-type: none"> ・海運業界団体等を通じて、荷主等へのヒアリの混入防止等を要請 	
	空港	<ul style="list-style-type: none"> ・全国29空港に対して緊急点検を要請 	
内陸	倉庫	<ul style="list-style-type: none"> ・倉庫事業者等に対して注意喚起 	(発見された場合には、環境省と連携し、殺虫エサの設置の要請等を検討)
輸送機関	トラック	<ul style="list-style-type: none"> ・貨物事業者に対して注意喚起 	
	鉄道貨物	<ul style="list-style-type: none"> ・貨物列車を有する鉄道事業者に対して注意喚起 	

ヒアリ対策を行う港湾、空港

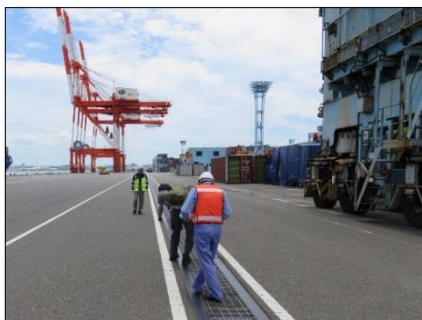
対象とする68港湾



対象とする29空港



ヒアリ対策実施事例



横浜港におけるヒアリ確認調査①



横浜港におけるヒアリ確認調査②



ヒアリ発見場所における防除の様子



コンテナ付近におけるトラップの設置状況