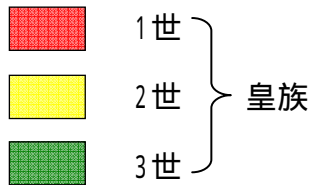
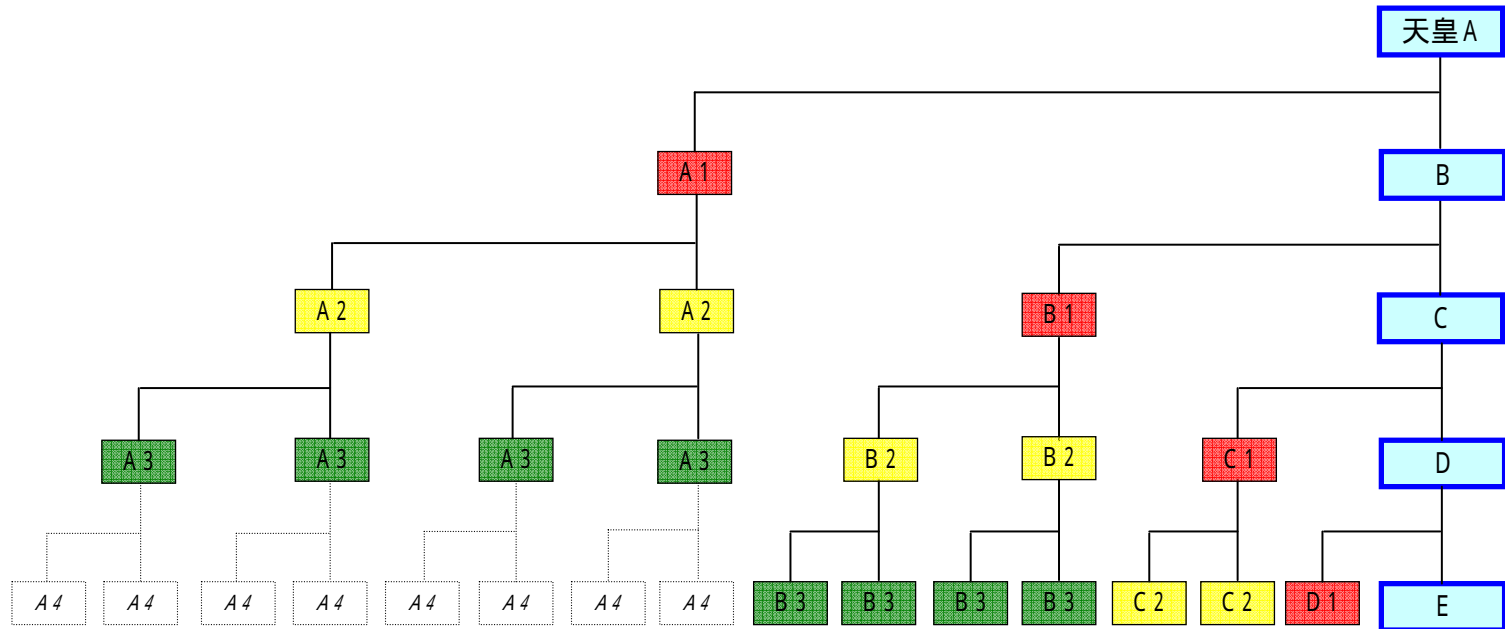


世数限定制の場合の皇族の範囲(架空のもの)
 < 作図の都合上、3世までを皇族とすると仮定 >

均等に生まれる場合

世数	離脱者	皇族			皇族計	天皇	合計
	4	3	2	1			
世代				1	1	1	2
			2	1	3	1	4
	4	2	1	7	1	8	
	8	4	2	1	7	1	16

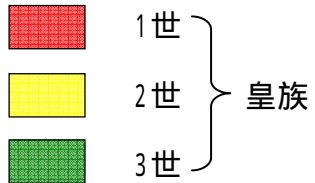
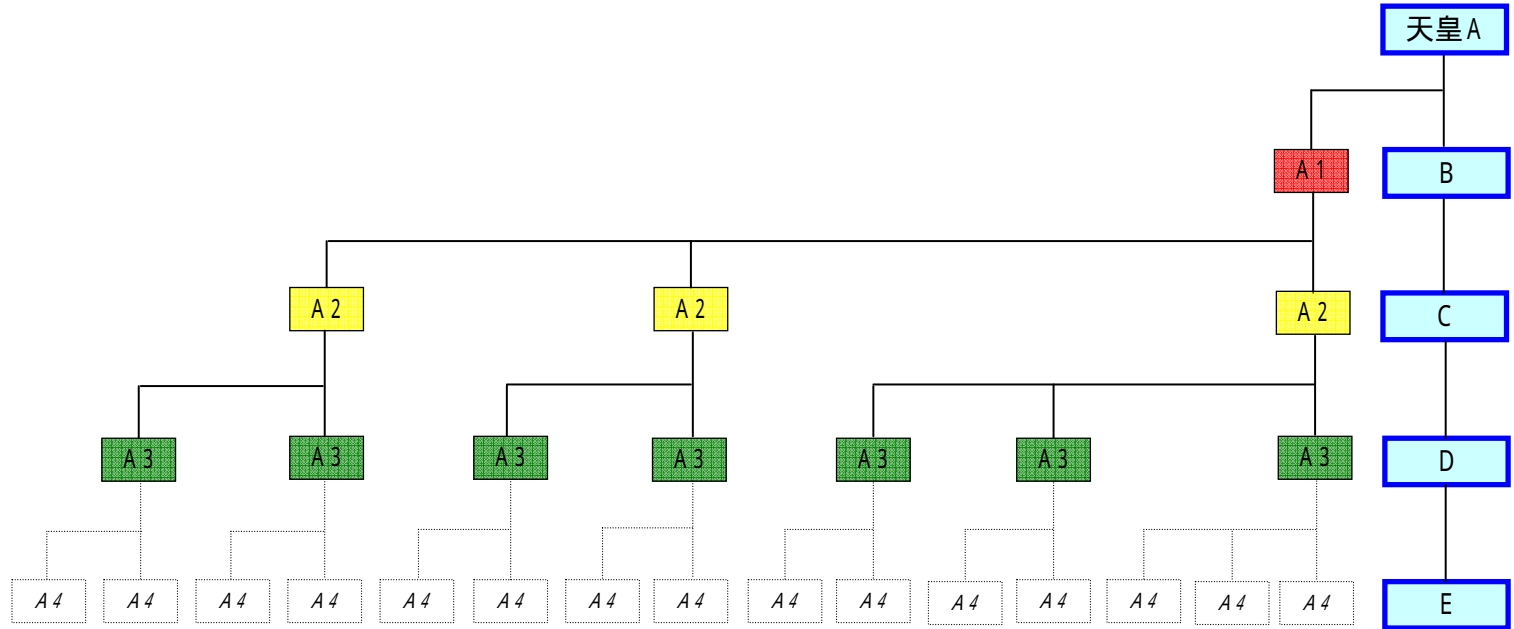


(注) ・人数等は架空のもので、出生率は各世代において2.0とした。
 ・皇族を □、離脱者を □とした。

世数限定制の場合の皇族の範囲(架空のもの)
 < 作図の都合上、3世までを皇族とすると仮定 >

傍系に多く生まれる場合

世数	離脱者	皇族			皇族計	天皇	合計
	4	3	2	1			
世代				1	1	1	2
			3		3	1	4
		7			7	1	8
	15				0	1	16

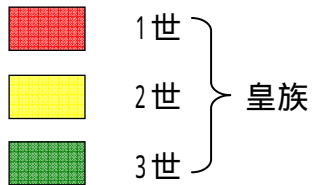
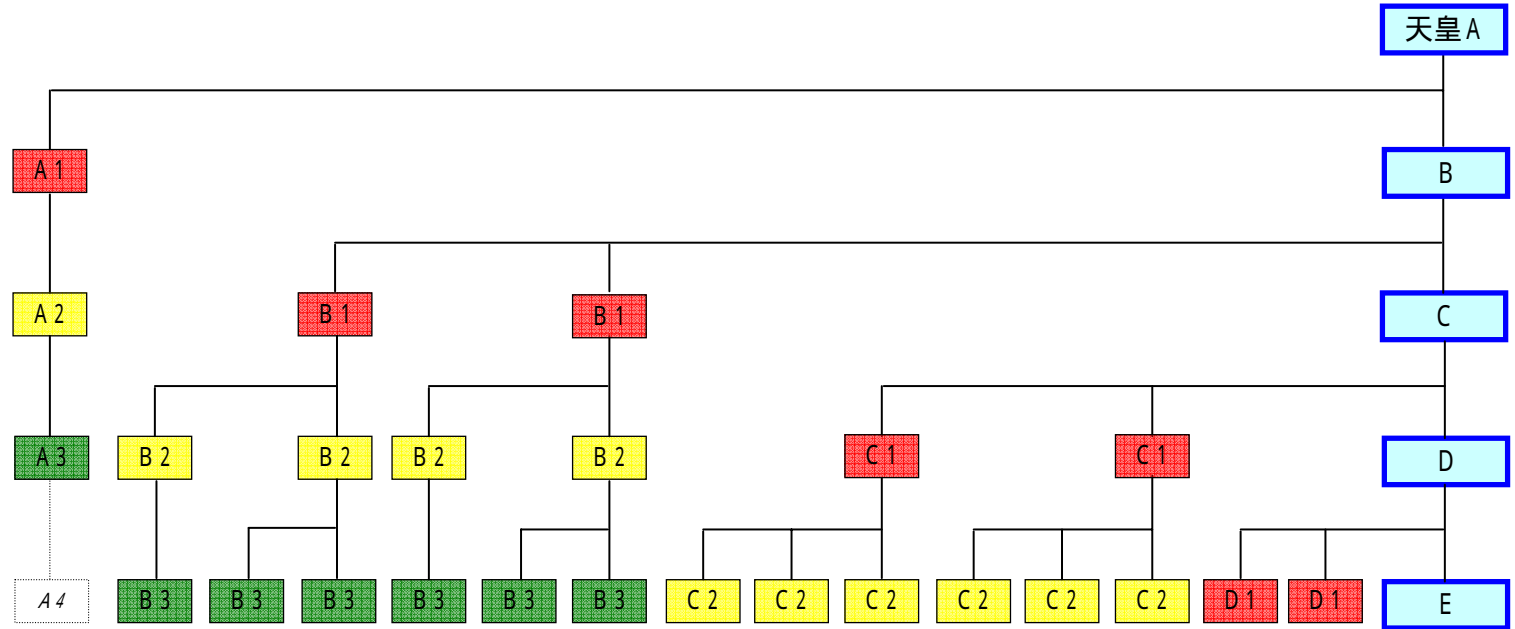


(注) ・人数等は架空のもので、出生率は各世代において2.0とした。
 ・皇族を □、離脱者を □とした。

世数限定制の場合の皇族の範囲(架空のもの)
 < 作図の都合上、3世までを皇族とすると仮定 >

直系に多く生まれる場合

世数	離脱者	皇族			皇族計	天皇	合計
	4	3	2	1			
世代				1	1	1	2
			1	2	3	1	4
		1	4	2	7	1	8
	1	6	6	2	14	1	16



(注) ・人数等は架空のもので、出生率は各世代において2.0とした。
 ・皇族を □、離脱者を □とした。