

資料一覧

- 1 . S A (サービスエリア)・P A (パーキングエリア) . . . 資料 1
 について
 (1) S A ・ P A における営業状況
 (2) S A ・ P A の占用料、テナント料
- 2 . 非常電話の価格構成 . . . 資料 2
- 3 . 建設中高速道路の進捗状況 . . . 資料 3
- 4 . 供用中各路線の償還状況と各年度の収支 . . . 資料 4
- 5 . 管理コストの分析 . . . 資料 5
- 6 . 第 5 回委員会 J H 資料 P . 8 の試算の内訳 . . . 資料 6

1. SA(サービスエリア)・PA(パーキングエリア)について
 (1) SA・PAにおける営業状況

		総売上高 (百万円)	売場面積 (m ²)	【参考】 m ² 単価 (百万円)
SA・PAの合計	食堂・レストラン	114,009	160,295	0.71
	物品販売	161,085	72,079	2.23
	合計	275,094	232,374	1.18

平成12年度データ

(2) SA・PAの占用料、テナント料

(単位:百万円)

	占用料	テナント料
	(公団 公益法人)	(公益法人 テナント)
金額	6,164	50,845
金額決定の考え方、 決定方法	近傍類似の土地の時価と年間売上をもとに算定する。 (道路法施行令第19条の2などによる)	売上に、競争入札により決定された営業料率を乗じて算定する。 平均営業料率 レストラン・ハイウェイショップ 概ね10%～20% ガスターション 概ね10%弱

平成12年度データ

(財)道路サービス機構と(財)ハイウェイ交流センターの合計額

占用料については、高架下占用料等を含む

テナント料については、食事、物品販売に加え、ガスターションも含むもの

(財)道路サービス機構と(財)ハウェイ交流センターの営業収入と営業費用について(平成12年度)

【営業収入】

営業収入	684億円
テナント料	508億円
直営事業収入	161億円
高架下事業収入等	14億円

【営業費用】

(JH及びお客様への還元)	200億円
<u>占用料</u>	62億円
エリア内清掃費	92億円
エリア内での情報提供費等	28億円
交通安全啓蒙費等	18億円

・休憩施設運営費等 258億円
 内 171億円は不採算エリア等を財団自らが運営するための経費

・減価償却・一般管理費等 183億円

(1)平成12年度決算において、営業収入684億円のうち、占用料(62億円)をJHに還元するほか、エリアの清掃・ごみ処理、道路情報等の提供、交通安全啓蒙等の公益事業(138億円)を実施し、合計200億円の収益をJH及びお客様へ還元しているところ。

(2)交通量僅少区間内で民間テナントが営業しない不採算エリア等の運営を、両財団が自ら行って、全国でサービスレベルを一定水準以上に保持しているところである。

営業利益 43億円

営業外利益 7億円

経常利益 36億円

法人税等 23億円

当期利益 14億円

休憩施設の新設・改良等に充当

(3)当期利益14億円は、休憩施設の新設や改良等に充て、お客様の利便向上に資している。

端数処理の関係で計が一致しないところがある。

2. 非常電話の価格構成

項 目	価 格 (千円)	算 定 根 拠
非常電話機通話部	711	H13年度工事実績 (38台の設置工事から1台あたりを算出)
非常電話機筐体部 <small>きょうたい</small>	236	"
据付工事費	27	"
消費税	49	
合 計	1,022	

(参考)

合計は端数調整の関係で合わない

ネットワーク構築費は、平成13年度工事実績から通信ケ - ブル及び通信周辺機器構築費を非常電話一台あたりに割り戻すと、約1,483千円/台(消費税込み)となる。

(参考) 非常電話の設置例



凡例項目	詳細な進捗状況
施行調査中	自然環境調査、関連公共事業調査及び事業費に関する基礎的調査を実施中
測量設計中	自然環境調査、施工検討、公図・登記簿調査等を実施中
中心杭設置中	地元及び行政に、航空測量図をもとに作成した概略設計の平面図等を提示し、中心線から両側50mの範囲の地権者一人一人の了解を得て現地に立ち入り、縦横断測量、地形測量及び土質・地質調査(ボーリング調査)を実施した後に、地権者立会いのもとに中心杭の打設を行う。
地元設計協議中	中心杭打設後、縦横断測量及び土質・地質調査の結果をもとに、地元協議用図面を作成し行政を交え地区ごと又は学区ごとにまず役員説明を行った後に、地権者を含む地元の方々に平面図、縦断図、詳細図等を提示し地元設計協議を開始する。 地元設計協議では本線及び側道等の道路構造(土工、橋梁、トンネル)を決定すると共に、横断道路・水路等の位置及び断面、流末排水、環境対策等を決定し、最終的に行政・地元・JHの3者で文書確認を行う。
幅杭設置中	地元設計協議が完了し、文書確認後、地元設計協議内容を網羅した幅杭設計を実施し、現地に用地買収に必要な幅杭を、地権者一人一人の了解を得た後に立会いのもと打設を行う。
用地買収中	幅杭を打設後、用地買収に必要な用地境界立会を地権者及び隣接者を含めて行い、境界確定後、用地測量を実施し、買収面積を決定する。また、合せて建物・立木の補償に必要な調査を実施し、補償項目及び数量を決定する。その後、用地単価や建物・立木の補償について協議を行い、用地契約となる。
工事中	全体の工事工程に従い、工事着手に必要な所より用地買収を実施し、文化財調査等を行った後、準備工事(工事用道路、付替道路・河川等)及び本線工事を順次発注していく。
工事全面展開中	全工事延長分について、土工工事、トンネル工事及び橋梁下部工工事の発注が完了し、全面的に工事が展開している区間。
舗装・施設工事中	土工・橋梁工事等全面展開中であるが、合せて開通に向けた舗装・施設工事を発注した区間。

高速道路の進捗状況

単位:10億円、%

道路名	区間名	延長 (km)	車線数	進捗状況	中心杭		幅杭		用地費			工費			総事業費	備考 (地域開発計画等)	
					設置延長 (km)	設置率 /	設置延長 (km)	設置率 /	認可額	H13未実施 予定額	執行率 /	認可額	H13未実施 予定額	執行率 /			
北海道縦貫自動車道	七飯～大沼	10	2/4	幅杭設置中	10	100%	9	90%								296 野田生工業団地 他 H13.11全区間供用 H13.10全区間供用	
	大沼～国縫	68	2/4	工事中	68	100%	67	99%	32	17	53%	206	53	26%			
	国縫～長万部	11	2/4	供用中													
	長万部～和寒	348	4/4.2/4	供用中													
	和寒～士別	17	2/4	工事全面展開	17	100%	17	100%	4	2	50%	20	9	45%			
北海道横断自動車道	士別～名寄	23	2/4	中心杭設置中	23	100%	0	0%	0	0		0	0		1	調査設計費等の一部の実施計画認可	
	余市～小樽	24	2/4	施行調査中												H11.10全区間供用	
	小樽～夕張	80	4/4.2/4	供用中												H11.10全区間供用	
	夕張～トマム	60	2/4	幅杭設置中	60	100%	6	10%	8	0	0%	198	0	0%	253	音更IC工業団地	
	トマム～十勝清水	21	2/4	工事中	21	100%	19	90%	3	1	33%	50	2	4%	66	音更IC工業団地	
	十勝清水～池田	51	2/4	供用中												H7.10全区間供用	
	池田～本別	17	2/4	舗装・施設工事中	17	100%	17	100%	10	3	30%	139	20	14%	187	西港工業団地 他	
	本別～阿寒	50	2/4	中心杭設置中	50	100%	0	0%									
	阿寒～釧路	17	2/4	測量設計中	17	100%	0	0%	0	0		0	0			1	調査設計費等の一部の実施計画認可
	本別～足寄	13	2/4	舗装・施設工事中	13	100%	13	100%	13	3	23%	106	17	16%	155		
	足寄～訓子府	66	2/4	測量設計中	0	0%	0	0%									
	東北縦貫自動車道	訓子府～北見	13	2/4	測量設計中	0	0%	0	0%	0	0		0	0		1	調査設計費等の一部の実施計画認可
大泉～青森		698	4/4	供用中												H6.3全区間供用	
安代～八戸		68	4/4	供用中												H1.9全区間供用	
八戸～八戸北		13	2/4	舗装・施設工事中	13	100%	13	100%	13	12	92%	35	24	69%	58	八戸北インター工業団地 他	
東北横断自動車道	青森東～青森	16	2/4	工事全面展開	16	100%	16	100%	15	15	100%	46	26	57%	73	青森中核工業団地 他	
	遠野～宮守	9	2/4	施行調査中													
	宮守～東和	24	2/4	地元設計協議中	24	100%	3	13%	13	0	0%	96	0	0%	126	田瀬湖レクリゾート事業 他	
	東和～花巻	11	2/4	舗装・施設工事中	11	100%	11	100%	12	10	83%	30	22	73%	51	花巻流通業務団地 他	
	北上～秋田北	123	4/4.2/4	供用中												H9.11全区間供用	
	村田～月山	84	4/4.2/4	供用中												H11.10全区間供用	
	湯殿山～酒田みなと	53	2/4	供用中												H13.8全区間供用	
	いわき～新潟中央	213	4/4.2/4	供用中												H9.10全区間供用	
日本海沿岸東北自動車道	新潟空港～中祭	28	2/4	舗装・施設工事中	28	100%	28	100%	32	29	91%	87	80	92%	134		
	中祭～荒川	10	2/4	工事中	10	100%	10	100%	10	5	50%	35	1	3%	55		
	荒川～朝日	20	2/4	用地買収中	20	100%	18	90%	20	5	25%	69	0	0%	108	朝日IC周辺整備計画 他	
	温海～鶴岡	26	2/4	工事中	26	100%	5	19%	17	1	6%	121	3	2%	162	鶴岡市西部土地区画整理事業	
	本荘～岩城	21	2/4	工事中	21	100%	19	90%	10	3	30%	88	2	2%	116	本荘工業団地	
	岩城～秋田空港	14	2/4	舗装・施設工事中	14	100%	14	100%	9	8	89%	49	37	76%	72	御所野ニュータウン	
	秋田空港～河辺	3	2/4	供用中												H13.7全区間供用	
	昭和男鹿半島～琴丘森岳	21	2/4	舗装・施設工事中	21	100%	21	100%	15	10	67%	48	34	71%	76	能代工業団地 他	
	大館～小坂	14	2/4	工事中	14	100%	12	86%	4	0	0%	92	1	1%	112		
	東北中央自動車道	福島～米沢	28	2/4	用地買収中	28	100%	12	43%	16	1	6%	159	0	0%	204	米沢オフィス・アルカディア 他
米沢～米沢北		9	2/4	施行調査中													
高畠～山形上山		24	2/4	施行調査中													
山形上山～東根		27	2/4	舗装・施設工事中	27	100%	27	100%	42	36	86%	86	67	78%	148	山形ニュータウン 他	
東根～尾花沢		23	2/4	地元設計協議中	23	100%	0	0%	16	0	0%	75	0	0%	106		
関越自動車道	練馬～長岡	246	6/6.4/4	供用中												S60.10全区間供用	
	藤岡～上越	203	4/4.2/4	供用中												H11.10全区間供用 H11.3全区間供用	
常磐自動車道	川口～いわき四倉	200	6/6.4/4.2/4	供用中												H11.3全区間供用	
	いわき四倉～広野	14	2/4	供用中					15	11	73%	88	50	57%	121	H14.3全区間供用	
	広野～富岡	16	2/4	工事全面展開	16	100%	16	100%								東京電力広野発電所	
	富岡～相馬	46	2/4	用地買収中	46	100%	36	78%	44	7	16%	135	0	0%	214	相馬中核工業団地	
	相馬～新地	9	2/4	中心杭設置中	9	100%	0	0%	6	0	0%	22	0	0%	34		
	新地～山元	16	2/4	施行調査中													
東関東自動車道	山元～亘理	12	2/4	工事中	12	100%	12	100%	14	6	43%	31	2	6%	57	仙台港	
	三郷～三郷南	4	4/4	工事中	4	100%	4	100%	18	14	78%	84	44	52%	120	用地は直轄を含めると100%	
	三郷南～松戸	6	4/4	工事中	6	100%	6	100%	48	6	13%	114	9	8%	187	用地は直轄を含めると100%	
	松戸～市川	10	4/4	用地買収中	10	100%	10	100%	225	87	39%	654	0	0%	970	用地は直轄を含めると71%	
	市川～潮来	75	6/6.4/4	供用中												S62.11全区間供用	
	銚子～茨城	17	2/4	中心杭設置中	17	100%	0	0%	30	0	0%	29	0	0%	74	百里飛行場民間共有化計画	
千葉～木更津南	35	4/4	供用中												H7.7全区間供用		

高速道路の進捗状況

単位:10億円、%

道路名	区間名 実施計画区間	延長 (km)	車線数	進捗状況	中心杭		幅杭		用地費			工費			総事業費	備考 (地域開発計画等)	
					設置延長 (km)	設置率 /	設置延長 (km)	設置率 /	認可額	H13未実施 予定額	執行率 /	認可額	H13未実施 予定額	執行率 /			
北関東自動車道	木更津南～富津竹岡	20	2/4	工事中	20	100%	20	100%	79	39	49%	49	17	35%	149	かずさアカデミアパーク H13.3全区間供用	
	高崎～伊勢崎	15	4/4	供用中													
	伊勢崎～太田	16	4/4	工事中	16	100%	16	100%	58	34	59%	78	3	4%	155	太田市北部大規模開発事業 他	
	太田～足利	10	4/4	用地買収中	10	100%	10	100%	21	3	14%	45	0	0%	74	足利オフィス・アルカディア	
	足利～岩舟	13	4/4	用地買収中	13	100%	8	62%	23	3	13%	53	0	0%	92	磯山公園整備計画	
	栃木都賀～宇都宮上三川	19	4/4	供用中													H12.7全区間供用
	宇都宮上三川～真岡	7	4/4	工事中	7	100%	7	100%	15	7	47%	28	2	7%	51	真岡インターチェンジ周辺開発事業 他	
	真岡～岩瀬	16	4/4	用地買収中	16	100%	16	100%	26	11	42%	44	0	0%	80	福原住宅団地 他	
	岩瀬～友部	18	4/4	工事中	18	100%	18	100%	22	9	41%	63	1	2%	101	岩瀬工業団地 他	
	友部～水戸南	21	4/4	供用中													H12.12全区間供用
中央自動車道	高井戸～河口湖	94	6/6,4/4	供用中												S51.5全区間供用	
	大月～西宮	462	6/6,4/4	供用中												S57.11全区間供用	
	岡谷～更埴	76	4/4	供用中												H5.3全区間供用	
	大山崎～久御山西	3	4/4	工事全面展開	3	100%	3	100%	50	48	96%	65	52	80%	127		
第一東海自動車道	東京～小牧	347	6/6,4/4	供用中												S44.5全区間供用	
東海北陸自動車道	一宮～飛騨清見	117	4/4,2/4	供用中												H12.10全区間供用	
	飛騨清見～白川	26	2/4	工事中	26	100%	26	100%	7	5	71%	192	127	66%	234	馬狩谷渓流公園整備事業	
	白川～五箇山	15	2/4	舗装・施設工事中	15	100%	15	100%									
第二東海自動車道	五箇山～小矢部砺波	27	2/4	供用中												H12.9全区間供用	
	海老名～伊勢原	8	4/6	工事中	6	75%	6	75%	194	26	13%	235	1	0%	485	伊勢原市東部工業団地 他	
	伊勢原～秦野	13	4/6	中心杭設置中	13	100%	0	0%	141	0	0%	298	0	0%	488		
	秦野～御殿場	33	4/6	施行調査中													
	御殿場～長泉	14	4/6	工事中	14	100%	14	100%	51	38	75%	205	32	16%	292	神馬南地区画整理事業 他	
	長泉～引佐	133	4/6	工事中	133	100%	133	100%									
	引佐～豊田東J	54	4/6	用地買収中	54	100%	39	72%									
	豊田東J～豊田東	3	4/6	工事全面展開	3	100%	3	100%									
	豊田東～豊田J	2	4/6	舗装・施設工事中	2	100%	2	100%	742	530	71%	3239	1303	40%	4393	2005年日本国際博覧会 他	
	豊田J～豊明	15	6/6	工事全面展開	15	100%	15	100%									
中部横断自動車道	豊明～名古屋南	5	6/6	舗装・施設工事中	5	100%	5	100%									
	名古屋南～東海	5	6/6	供用中													H10.3全区間供用
	清水～増穂	59	2/4	中心杭設置中	11	19%	0	0%	34	0	0%	448	0	0%	556	食文化と富士川水運の郷	
	増穂～白根	9	2/4	工事中	9	100%	9	100%	24	21	88%	67	41	61%	108		
	白根～双葉	7	2/4	供用中													H13.3全区間供用
	八千穂～佐久南	15	2/4	施行調査中													
北陸自動車道	佐久南～佐久	8	2/4	工事中	8	100%	4	50%	27	3	11%	28	1	4%	65	佐久市運動公園 他	
	新潟空港～米原	487	4/4	供用中												H9.11全区間供用	
近畿自動車道	関～伊勢	69	4/4,2/4,2/2	供用中												H5.3全区間供用	
	名古屋南～有松	3	4/4	工事中	3	100%	3	100%	16	14	88%	61	15	25%	88	有松地区総合整備事業、用地は直轄を含めると100%	
	有松～高針	9	4/4	工事中	9	100%	9	100%	25	10	40%	209	8	4%	260	用地は直轄を含めると100%	
	高針～上社	3	4/4	工事全面展開	3	100%	3	100%	11	7	64%	35	23	66%	51	用地は直轄を含めると100%	
	名古屋～龜山	81	4/4	供用中													H5.12全区間供用
	龜山～龜山南J	3	4/4	工事全面展開	3	100%	3	100%	4	2	50%	48	20	42%	61	龜山サンシャインパーク整備事業 他	
	天理～吹田	55	6/6,4/4	供用中													S63.3全区間供用
	松原～海南	74	6/6,4/4,2/4	供用中													H5.9全区間供用
	海南～吉備	10	2/4	供用中													
	御坊～南部	21	2/4	工事全面展開	21	100%	21	100%	25	24	96%	65	39	60%	109	御坊第二工業団地	
	南部～田辺	6	2/4	用地買収中	6	100%	6	100%	12	1	8%	26	0	0%	45	下三栖城山台企業団地	
	田辺～白浜	14	2/4	中心杭設置中	14	100%	0	0%	37	0	0%	47	0	0%	97		
	白浜～すさみ	24	2/4	施行調査中													
	尾鷲～紀勢	31	2/4	中心杭設置中	31	100%	0	0%	15	0	0%	139	0	0%	180		
	紀勢～勢和多気	24	2/4	工事中	24	100%	24	100%	8	8	100%	86	27	31%	114	三重サンベルトゾーン構想	
	吉川～舞鶴東	87	4/4,2/4	供用中													H10.3全区間供用
	舞鶴東～小浜西	25	2/4	舗装・施設工事中	25	100%	25	100%	13	11	85%	109	75	69%	144		
	小浜西～小浜	11	2/4	用地買収中	10	91%	10	91%	22	3	14%	40	0	0%	74		
	小浜～敦賀	39	2/4	幅杭設置中	39	100%	3	8%	33	0	0%	198	0	0%	272	敦賀市産業団地整備事業 他	
	飛鳥～みえ川越	13	6/6	供用中					62	55	89%	332	315	95%	424	H14.3全区間供用	
みえ川越～四日市	7	6/6	舗装・施設工事中	7	100%	7	100%										

高速道路の進捗状況

単位:10億円、%

道路名	区間名 実施計画区間	延長 (km)	車線数	進捗状況	中心杭		幅杭		用地費			工費			総事業費	備考 (地域開発計画等)	
					設置延長 (km)	設置率 /	設置延長 (km)	設置率 /	認可額	H13未実施 予定額	執行率 /	認可額	H13未実施 予定額	執行率 /			
	四日市～菟野	13	4/6	中心杭設置中	13	100%	0	0%	51	0	0%	45	0	0%	114	鈴鹿山麓リサーチパーク	
	菟野～龜山	18	4/6	施行調査中								0			0		
	龜山～大津	41	4/6	工事中	41	100%	41	100%	258	50	19%	817	204	25%	1246	甲賀西工業団地 他	
	大津～城陽	25	4/6	地元設計協議中	25	100%	0	0%									
	城陽～八幡	4	4/6	幅杭設置中	4	100%	0	0%	69	12	17%	82	1	1%	172	みの山ベルコリン構想	
	八幡～高槻	10	4/6	中心杭設置中	10	100%	0	0%	161	2	1%	415	0	0%	632	高槻JCT・IC周辺地域整備計画	
	高槻～箕面	18	4/6	中心杭設置中	15	83%	0	0%	98	0	0%	477	0	0%	635	国際文化公園都市 他	
箕面～神戸	22	4/6	地元設計協議中	22	100%	0	0%	133	1	1%	404	0	0%	601	宝塚新都市事業		
中国縦貫自動車道	吹田～下関	543	6/6,4/4	供用中											S58.3全区間供用		
山陽自動車道	神戸～山口	417	6/6,4/4	供用中											H10.4全区間供用		
山陽自動車道	宇部～下関	28	2/4	供用中											H13.3全区間供用		
中国横断自動車道	龍野～新宮	13	2/4	舗装・施設工事中	13	100%	13	100%	8	7	88%	45	36	80%	66	播磨科学公園都市	
	新宮～山崎	12	2/4	施行調査中								0			0		
	佐用～大原	19	2/4	工事中	19	100%	19	100%	7	4	57%	66	4	6%	89		
	智頭～鳥取	24	2/4	工事中	24	100%	16	67%	14	4	29%	97	1	1%	138	鳥取中核工業団地開発 他	
	岡山～北房	40	2/4	供用中											H9.3全区間供用		
	落合～米子	67	2/4	供用中											H4.12全区間供用		
	米子～米子北	5	2/4	測量設計中											未実施計画認可		
	尾道～甲山	19	2/4	工事中	19	100%	19	100%	16	7	44%	80	1	1%	115	尾道流通団地造成事業 他	
	甲山～吉舎	21	2/4	用地買収中	21	100%	0	0%	5	0	0%	67	0	0%	85	広島中央フライトロード	
	吉舎～三次	10	2/4	用地買収中	10	100%	7	70%	6	1	17%	30	0	0%	44	田利工業団地	
	三次～口和	13	2/4	用地買収中	13	100%	3	23%	10	1	10%	38	0	0%	60	三次(二期)工業団地	
	口和～吉田掛合	35	2/4	中心杭設置中	35	100%	0	0%	4	0	0%	130	0	0%	160	吉田村ふるさとターミナル事業	
	吉田掛合～三刀屋木次	12	2/4	地元設計協議中	12	100%	0	0%	2	0	0%	44	0	0%	55	ソフトビジネスパーク島根	
	三刀屋木次～宍道	13	2/4	舗装・施設工事中	13	100%	13	100%	12	11	92%	74	63	85%	109		
	宍道～松江玉造	14	2/4	供用中											H13.3全区間供用		
	広島～広島北	14	4/4	供用中											S60.3全区間供用		
	千代田～浜田	57	2/4	供用中											H3.12全区間供用		
山陰自動車道	宍道～出雲	18	2/4	工事中	18	100%	18	100%	7	3	43%	71	2	3%	93	ソフトビジネスパーク島根	
四国縦貫自動車道	徳島～大洲	222	4/4,2/4	供用中											H12.7全区間供用		
四国横断自動車道	阿南～小松島	10	2/4	施行調査中											阿南健康レクリエーション・リゾートプロジェクト		
	小松島～鳴門	23	2/4	地元設計協議中	11	48%	0	0%	120	0		153			310	中核産業拠点整備プロジェクト	
	鳴門～板野	10	2/4	舗装・施設工事中	10	100%	10	100%	57	53	93%	97	86	89%	182	四国一番観光地・鳴門づくりプロジェクト	
	板野～津田東	26	2/4	供用中											H13.3全区間供用		
	高松東～高松中央	4	4/4	供用中											H13.3全区間供用		
	高松中央～高松西	9	4/4	舗装・施設工事中	9	100%	9	100%							用地は直轄を含めると100%		
	高松西～伊野	125	4/4,2/4	供用中											H10.3全区間供用		
	伊野～須崎東	24	2/4	舗装・施設工事中	24	100%	24	100%	27	26	96%	63	55	87%	101	土佐市蓮池地区流通団地	
	須崎～中土佐	7	2/4	用地買収中	7	100%	5	71%	4	0	0%	27	0	0%	38	須崎ハイテク工業団地 他	
	中土佐～窪川	15	2/4	中心杭設置中	15	100%	0	0%	3	0	0%	60	0	0%	73		
	宇和島～三間	5	2/4	中心杭設置中	5	100%	0	0%	4	0	0%	20	0	0%	30		
	三間～宇和	11	2/4	用地買収中	11	100%	5	45%	8	1	13%	30	0	0%	46	宇和拠点地区の整備 他	
	宇和～大洲南	15	2/4	工事全面展開	15	100%	15	100%	9	8	89%	52	30	58%	75	阿蔵高山住宅団地	
九州縦貫自動車道	門司～鹿兒島	346	6/6,4/4,2/4	供用中											H1.12全区間供用		
	えびの～宮崎	82	4/4	供用中											S56.10全区間供用		
九州横断自動車道	長崎～長崎多良見	12	2/4	工事全面展開	12	100%	12	100%	18	12	67%	44	27	61%	75	ナガサキ・アーバン・ルネッサンス2001構想	
	長崎多良見～大分米良	245	4/4,2/4	供用中											H8.11全区間供用		
	嘉島～矢部	23	2/4	中心杭設置中	23	100%	0	0%	10	0	0%	63	0	0%	88		
東九州自動車道	北九州～行橋	17	4/4,2/4	工事中	17	100%	11	65%	37	18	49%	77	11	14%	133	新北九州空港	
	行橋～豊津	7	2/4	中心杭設置中	7	100%	0	0%	15	0	0%	32	0	0%	55		
	椎田～宇佐	28	2/4	施行調査中											下拝田第二工業団地 他		
	大分米良～津久見	27	4/4,2/4	供用中											H13.12全区間供用		
	津久見～佐伯	13	2/4	工事中	13	100%	13	100%	11	4	36%	72	2	3%	97	門前工業団地 他	
	佐伯～蒲江	20	2/4	中心杭設置中	16	80%	0	0%	11	0	0%	70	0	0%	97	地域拠点施設	
	蒲江～北川	26	2/4	施行調査中													
	門川～都農	34	2/4	地元設計協議中	33	97%	0	0%	18	0	0%	113	0	0%	158	クレアパーク延岡工業団地 他	
	都濃～西都	25	2/4	工事中	25	100%	25	100%	18	9	50%	69	3	4%	105	日高島工業団地	

高速道路の進捗状況

単位:10億円、%

道路名	区間名	延長 (km)	車線数	進捗状況	中心杭		幅杭		用地費			工費			総事業費	備考 (地域開発計画等)
					設置延長 (km)	設置率 /	設置延長 (km)	設置率 /	認可額	H13未実施 予定額	執行率 /	認可額	H13未実施 予定額	執行率 /		
	実施計画区間															
	西都 ~ 清武	27	2 / 4	供用中												H13.3全区間供用
	清武 ~ 北郷	19	2 / 4	中心杭設置中	19	100%	0	0%	3	0	0%	77	0	0%	98	宿野工業団地
	北郷 ~ 日南	9	2 / 4	施行調査中												
	志布志 ~ 鹿屋串良	19	2 / 4	中心杭設置中	19	100%	0	0%	14	0	0%	50	0	0%	76	
	鹿屋串良 ~ 未吉	29	2 / 4	用地買収中	29	100%	11	38%	6	1	17%	91	0	0%	116	大隈地方拠点地域整備
	未吉 ~ 隼人東	27	2 / 4	供用中												H14.3全区間供用
新東京国際空港線	成田 ~ 新空港	4	4 / 4	供用中												S53.5全区間供用
関西国際空港線	泉佐野 ~ りんくう	7	4 / 4	供用中												H6.4全区間供用
関門自動車道	下関 ~ 門司	9	6/6,4/4	供用中												S48.11全区間供用
沖縄自動車道	許田 ~ 那覇	57	4 / 4	供用中												S62.10全区間供用

用地費と工事費の平成13年度未実施予定額は、契約金額べ - スである。
総事業費は工費、用地費以外に測量試験費等のその他費が含まれる。

4. 供用中各路線の償還状況と各年度の収支

本資料は、委員会事務局の指示により、一般有料道路と高速道路の供用中各路線の償還状況と各年度の収支を把握するために、以下の仮定条件等を設定し算出を行ったものである。

(一般有料道路、高速道路共通の仮定条件)

除却の計算方法

過去4ヵ年(H9からH12)の改良費で実施している作業について、現況施設の老朽化及び損傷等に係る支出(更新費)と、現況施設の向上または新規設置に係る支出(資本的支出)とに分類し、改良費全体に占める更新費の割合を37%と算出し、改良費による投資額の37%相当額を除却額とした。また、災害復旧事業費は全額を除却額とみなし計算したものである。

減価償却の考え方

行政コスト計算書の作成指針に従い、投資額から用地費(補償費を含む)を除外した工事費分を償却対象とし、残存価額10%で定額償却したものである。

(高速道路の仮定条件等)

高速道路は全体をプールとして償還する仕組みを採用しているが、今回提出の「未償還額」については、営業中道路における路線別の収支の状況を示すために、営業中の高速道路全体の収益及び費用を各路線に配分し計算したものである。

高速道路の「除却費」と「減価償却費」は、本資料作成にあたって急遽試算した数値であり、その合計値は平成12年度行政コスト計算書作成より算出した全体値と一致していない。

(一般有料道路の区分の考え方)

一般有料道路については、ネットワーク型とバイパス型に区分。

なお、一般有料道路のネットワーク型とバイパス型の区分については、以下のように考えた。

- ・ネットワーク型道路 : 高規格幹線道路(A,B)及び3大都市圏で高速道路とつながり一体性の高い道路
- ・バイパス型道路 : ネットワーク型道路以外の道路

4. 供用中各路線の償還状況と各年度の収支

(単位：億円)

	路線名	償還状況(平成12年度末時点)			フロー(平成13年度から平成9年度までの5年間)						
		道路価額 A	償還済額 B	未償還額 A-B	年度	収入	道路管理費	金利	除却費	減価償却費	
一般有料道路	バイパス タイプ	日光宇都宮道路	447	-510	957	H9	27	12	37	0.2	6
						H10	26	13	36	0.3	6
						H11	26	11	34	0.2	6
						H12	27	11	30	0.2	6
						H13					
	新利根川橋 平成13年4月無料開放	129	-115	245	H9	11	3	10	0.01	2	
					H10	11	4	9	0	2	
					H11	13	4	9	0	2	
					H12	11	4	7	0	2	
					H13						
	八王子バイパス	355	-44	400	H9	32	10	18	0.2	3	
					H10	32	10	17	0.1	3	
					H11	33	11	15	0.1	3	
					H12	34	11	13	0.07	3	
					H13						
	箱根新道	121	53	67	H9	8	5	2	0.1	1	
					H10	8	6	2	0.1	1	
					H11	8	5	2	0.1	1	
					H12	8	5	2	0.04	1	
					H13						
	真鶴道路	308	53	255	H9	22	10	11	0.3	3	
					H10	22	10	10	0.2	3	
					H11	22	10	9	0.1	3	
					H12	21	10	8	0.03	3	
					H13						
	碓氷バイパス 平成13年11月無料開放	94	53	41	H9	6	4	1	0.1	1	
					H10	6	4	1	0.1	1	
					H11	6	4	1	0.1	1	
					H12	6	5	1	0.1	1	
					H13						
	西富士道路	257	-162	420	H9	16	5	17	0.1	2	
					H10	16	6	16	0.05	2	
					H11	16	6	15	0.1	2	
					H12	16	6	13	0.002	2	
					H13						
	藤枝バイパス	113	-40	154	H9	21	8	11	0.08	1	
					H10	24	9	11	0.3	1	
					H11	90	7	7	0.1	1	
					H12	23	7	6	0.1	1	
					H13						

(単位：億円)

	路線名	償還状況(平成12年度末時点)			フロー(平成13年度から平成19年度までの5年間)						
		道路価額 A	償還済額 B	未償還額 A-B	年度	収入	道路管理費	金利	除却費	減価償却費	
一般有料道路	バイパス タイプ	掛川バイパス	33	-28	61	H9	6	3	10	0.01	0.4
						H10	7	3	9	0.03	0.4
						H11	97	2	2	0.1	0.4
						H12	7	2	2	0.1	0.4
						H13					
		磐田バイパス	83	-38	121	H9	12	4	6	0.05	1
						H10	13	4	5	0.06	1
						H11	23	4	4	0.2	1
						H12	11	4	4	0.1	1
						H13					
		浜名バイパス	48	-31	79	H9	192	7	14	0.2	0.3
						H10	17	6	5	0.09	0.3
						H11	34	6	3	0.1	0.4
						H12	16	5	3	0.01	0.4
						H13					
	豊川橋	90	-11	102	H9	12	5	4	0.0004	1	
					H10	12	6	4	0.007	1	
					H11	13	5	4	0.02	1	
					H12	13	5	3	0.01	1	
					H13						
	湖西道路	682	-506	1,189	H9	24	9	45	0.0009	7	
					H10	25	11	44	0.08	7	
					H11	25	10	42	0.08	7	
					H12	25	10	38	0.1	7	
					H13						
	境水道大橋	32	27	4	H9	3	3	0.1	0	0.5	
					H10	3	4	0.2	0	0.5	
					H11	3	3	0.2	0	0.5	
					H12	3	2	0.1	0	0.5	
					H13						
	広島呉道路	778	-155	933	H9	34	14	37	0.05	7	
					H10	34	16	36	0.1	7	
					H11	35	15	33	0.1	7	
					H12	36	15	30	0.03	7	
					H13						
	若戸大橋	274	177	96	H9	25	11	5	0.06	4	
					H10	26	11	5	0.04	4	
					H11	27	11	4	0.02	4	
					H12	27	11	3	0.01	4	
					H13						

(単位：億円)

	路線名	償還状況(平成12年度末時点)			フロー(平成13年度から平成19年度までの5年間)						
		道路価額 A	償還済額 B	未償還額 A-B	年度	収入	道路管理費	金利	除却費	減価償却費	
一般有料道路	バイパス タイプ	日出バイパス 平成14年3月新規供用	H9
						H10
						H11
						H12
						H13					
		八木山バイパス	335	-231	567	H9	15	5	22	0.07	4
						H10	16	6	21	0.1	4
						H11	17	6	20	0.6	4
						H12	16	6	18	0.03	4
						H13					
		長崎バイパス	589	91	498	H9	42	14	22	0.7	6
						H10	44	16	20	0.3	6
						H11	44	16	19	0.9	6
						H12	43	15	16	0.6	6
						H13					
	関門トンネル 維持管理のために特例として料金徴収 が認められている道路	H9	21	20	0	0	0	
					H10	17	46	0	0	0	
					H11	20	24	1	0	0	
					H12	22	12	1	0	0	
					H13						
ネット タイプ	深川留萌自動車道	5	-0.6	5	H9	
					H10	0.5	0.5	0.1	0	0.3	
					H11	0.7	0.7	0.2	0	0.3	
					H12	0.7	0.7	0.1	0.0003	0.3	
					H13						
	日高自動車道	4	2	2	H9	0.3	0.06	0.0007	0	0.3	
					H10	1	1	0.1	0	0.3	
					H11	2	1	0.1	0	0.3	
					H12	2	1	0.1	0.001	0.3	
					H13						
	百石道路	18	-3	22	H9	2	2	0.8	0.1	1	
					H10	2	2	0.8	0.06	1	
					H11	2	2	0.7	0.05	1	
					H12	2	2	0.7	0	1	
					H13						
	秋田自動車道(琴丘能代道路) 平成14年3月新規供用	H9	
					H10	
					H11	
					H12	
					H13						

(単位：億円)

	路線名	償還状況(平成12年度末時点)			フロー(平成13年度から平成9年度までの5年間)					
		道路価額 A	償還済額 B	未償還額 A-B	年度	収入	道路管理費	金利	除却費	減価償却費
一般有料道路 ネット タイプ	秋田自動車道(秋田外環状道路)	43	2	40	H9	3	1	0.3	0	2
					H10	4	2	1	0	3
					H11	4	2	1	0	3
					H12	4	2	1	0.09	3
					H13					
	湯沢横手道路	56	-2	59	H9	6	4	1	0.0002	3
					H10	6	4	2	0.05	4
					H11	6	5	2	0	4
					H12	6	5	1	0.1	4
					H13					
	三陸自動車道 (鳴瀬奥松島～石巻河南)	72	18	53	H9	4	0.3	0.03	0	5
					H10	13	6	2	0.03	5
					H11	13	7	2	0.02	5
					H12	14	7	1	0	5
					H13					
	三陸自動車道(仙塩道路)	42	9	33	H9	5	3	1	0	2
					H10	6	3	1	0	2
					H11	6	3	1	0.01	2
					H12	6	2	1	0.07	3
					H13					
	仙台東部道路	800	-164	965	H9	22	11	37	0.06	9
					H10	23	11	36	0.007	9
					H11	24	12	34	0.1	9
					H12	25	12	30	0	9
					H13					
	米沢南陽道路	28	-1	30	H9	2	1	0.2	0	1
					H10	2	2	1	0.0003	2
					H11	2	2	1	0.03	2
					H12	2	2	0.9	0	2
					H13					
	東水戸道路	69	-5	75	H9	1	1	1	0	2
					H10	1	1	1	0	2
					H11	2	2	1	0	5
					H12	8	6	2	0.4	5
					H13					
	京葉道路・千葉東金道路・東京湾 アクアライン・東京湾アクアライン連絡道	19,421	2,281	17,139	H9	736	133	132	14	211
H10					476	185	491	17	212	
H11					474	194	479	27	213	
H12					485	195	478	12	224	
H13										

(単位：億円)

	路線名	償還状況(平成12年度末時点)			フロー(平成13年度から平成9年度までの5年間)					
		道路価額 A	償還済額 B	未償還額 A-B	年度	収入	道路管理費	金利	除却費	減価償却費
一般有料道路 ネット タイプ	富津館山道路	70	-4	75	H9
					H10	0.04	-2	0.01	0	5
					H11	4	6	2	1	5
					H12	5	6	2	0.3	5
					H13					
	第三京浜道路・横浜新道 ・横浜横須賀道路	6,237	1,762	4,475	H9	519	185	197	7	57
					H10	522	193	186	6	58
					H11	513	194	167	4	58
					H12	509	210	145	7	61
					H13					
	圏央道	2,079	-187	2,267	H9	59	17	90	0	10
					H10	62	16	85	0.02	10
					H11	63	19	88	0.2	10
					H12	65	6	73	1	10
					H13					
	新湘南バイパス	597	-216	814	H9	21	12	31	0.1	8
					H10	21	13	30	0.1	8
					H11	21	12	28	0.2	8
					H12	22	11	26	0.01	8
					H13					
	西湘バイパス	706	46	660	H9	37	16	26	1	9
					H10	38	16	25	0.4	9
					H11	38	16	24	0.3	9
					H12	38	17	21	0.5	9
					H13					
	小田原厚木道路	912	-41	954	H9	85	32	38	3	10
					H10	87	35	36	1	10
					H11	87	33	34	0.6	11
					H12	86	35	30	1	11
					H13					
	中部縦貫自動車道 (安房峠道路)	75	5	70	H9	4	1	0.6	0	5
					H10	9	5	2	0	5
					H11	9	5	2	0	5
					H12	9	5	2	0.1	5
					H13					
	東富士五湖道路	471	-119	590	H9	30	10	24	0.3	5
					H10	30	11	23	0.2	5
					H11	31	12	21	0.2	5
					H12	32	12	19	0.1	5
					H13					

(単位：億円)

	路線名	償還状況(平成12年度末時点)			フロー(平成13年度から平成9年度までの5年間)					
		道路価額 A	償還済額 B	未償還額 A-B	年度	収入	道路管理費	金利	除却費	減価償却費
一般有料道路 ネット タイプ	伊勢湾岸自動車道 (伊勢湾岸道路)	2,869	-348	3,218	H9	57	7	14	0.1	50
					H10	42	24	119	0	50
					H11	54	24	113	0	50
					H12	54	25	102	0.1	50
					H13					
	中部縦貫自動車道 (油坂峠道路)	12	-3	15	H9
					H10
					H11	1	1	0.3	0	0.8
					H12	1	3	0.4	0.09	0.9
					H13					
	京滋バイパス	1,909	-837	2,746	H9	72	22	107	0.5	17
					H10	69	23	105	1	17
					H11	68	23	98	0.3	17
					H12	67	19	88	0.2	17
					H13					
	京奈和自動車道 (京奈道路)	1,073	-332	1,406	H9	36	13	52	0.04	7
					H10	36	13	51	0.03	7
					H11	36	14	47	0.1	7
					H12	41	17	45	0.005	8
					H13					
	京都縦貫自動車道 (京都丹波道路)	719	-41	760	H9	63	24	33	0.2	9
					H10	64	26	31	0.6	9
					H11	65	27	29	0.5	9
					H12	64	24	25	0.1	9
					H13					
	海南湯浅道路	640	-3	644	H9	67	16	31	0.1	6
					H10	69	20	28	1	6
					H11	71	20	25	0.8	6
					H12	70	19	21	0.2	7
					H13					
	湯浅御坊道路	185	67	118	H9	29	12	6	0	13
					H10	30	12	6	0.1	13
					H11	31	13	5	0.003	13
					H12	31	13	4	0.3	13
					H13					
	第二神明道路	1,499	893	605	H9	96	47	1	3	8
					H10	123	54	26	3	15
					H11	126	59	23	4	16
					H12	126	58	20	3	16
					H13					

(単位：億円)

	路線名	償還状況(平成12年度末時点)			フロー(平成13年度から平成9年度までの5年間)					
		道路価額 A	償還済額 B	未償還額 A-B	年度	収入	道路管理費	金利	除却費	減価償却費
一般有料道路 ネット タイプ	山陰道(米子道路)	25	-0.7	26	H9	1	0.1	0.01	0	1
					H10	2	1	0.9	0	1
					H11	2	1	0.9	0	1
					H12	2	1	0.8	0	1
					H13					
	山陰道(安来道路)	98	7	91	H9	1	0.1	0.02	0	2
					H10	4	2	1	0	2
					H11	4	2	1	0	2
					H12	4	-0.04	1	0	7
					H13					
	広島岩国道路	1,253	-189	1,443	H9	87	20	62	0.5	11
					H10	89	23	59	0.4	11
					H11	90	27	54	0.6	11
					H12	89	23	47	1	11
					H13					
	今治小松自動車道	9	-0.04	9	H9
					H10
					H11	0.6	0.4	0.1	0	0.7
					H12	1	0.8	0.3	0.1	0.7
					H13					
	高松自動車道	145	-8	154	H9	4	0.6	0.03	0	6
					H10	5	6	3	0	6
					H11	4	6	3	0	6
					H12	4	4	3	0.4	10
					H13					
	椎田道路	271	-61	332	H9	13	4	13	0.04	3
					H10	13	4	13	0.06	3
					H11	13	5	12	0.06	3
					H12	13	5	10	0	3
					H13					
	宇佐別府道路	264	-19	284	H9	19	8	12	0.005	4
					H10	20	9	11	0	4
					H11	20	10	10	0.01	4
					H12	21	10	9	0.3	4
					H13					
	西九州自動車道 (武雄佐世保道路)	581	-291	873	H9	19	8	33	0.1	9
					H10	22	9	33	0.01	9
					H11	22	9	31	0.1	9
					H12	23	9	28	0.1	9
					H13					

(単位：億円)

	路線名	償還状況(平成12年度末時点)			フロー(平成13年度から平成9年度までの5年間)						
		道路価額 A	償還済額 B	未償還額 A-B	年度	収入	道路管理費	金利	除却費	減価償却費	
一般有料道路	ネット タイプ	西九州自動車道 (佐世保道路)	26	9	17	H9
						H10	6	2	0.9	0	1
						H11	7	3	0.8	0	1
						H12	7	3	0.6	0	1
						H13					
		延岡南道路	92	-49	142	H9	4	3	5	0.01	1
						H10	4	3	5	0.006	1
						H11	4	3	5	0.01	1
						H12	4	3	4	0.05	1
						H13					
		南九州自動車道 (八代日奈久道路)	19	0.6	19	H9
						H10	2	0.9	0.7	0	1
						H11	2	2	0.6	0	1
						H12	3	2	0.6	0.09	1
						H13					
		隼人道路	144	-47	191	H9	4	2	7	0.03	2
						H10	5	3	7	0	2
						H11	5	3	6	0.05	2
						H12	6	3	6	0.003	2
						H13					
		南九州自動車道 (鹿児島道路)	16	3	12	H9	0.7	0.1	0.004	0	1
						H10	4	2	0.6	0.4	1
						H11	4	3	0.4	0	1
						H12	5	3	0.3	0	1
						H13					
		那覇空港自動車道 (南風原道路)	13	1	12	H9
						H10
						H11
						H12	2	0.3	0.2	0.004	1
						H13					

注 1 「収入」、「道路管理費」及び「金利」は、決算ファイルに記載している収入、管理費及び金利とした。

注 2 「除却費」及び「減価償却費」は、平成12年度行政コスト計算書作成により算出したものである。

4. 供用中各路線の償還状況と各年度の収支

(単位：億円)

	路線名	償還状況(平成12年度末時点)			フロー(平成13年度から平成9年度までの5年間)					
		道路価額 A	償還済額 B	未償還額 A-B	年度	収入	道路管理費	金利	除却費 (試算値)	減価償却費 (試算値)
高速道路	北海道縦貫自動車道	10,069	-4,017	14,086	H9	348	143	353	-	-
					H10	358	153	381	-	-
					H11	363	148	387	-	-
					H12	344	166	401	22	154
					H13					
	北海道横断自動車道	3,646	-388	4,034	H9	102	41	82	-	-
					H10	106	43	83	-	-
					H11	110	49	98	-	-
					H12	114	53	117	4	58
					H13					
	東北縦貫自動車道 (弘前線)	21,255	18,347	2,908	H9	2,295	359	290	-	-
					H10	2,255	395	231	-	-
					H11	2,265	387	134	-	-
					H12	2,247	369	97	32	272
					H13					
	東北縦貫自動車道 (八戸線)	2,122	-1,414	3,536	H9	39	19	110	-	-
					H10	39	20	108	-	-
					H11	40	20	76	-	-
					H12	40	20	75	2	34
					H13					
	東北横断自動車道 (釜石秋田線)	3,447	-509	3,956	H9	54	29	88	-	-
					H10	66	34	110	-	-
					H11	68	36	112	-	-
					H12	67	35	115	2	53
					H13					
	東北横断自動車道 (酒田線)	4,808	-599	5,408	H9	42	24	70	-	-
					H10	56	32	99	-	-
					H11	68	37	122	-	-
					H12	75	41	148	1	73
					H13					
	東北横断自動車道 (いわき新潟線)	7,515	-731	8,246	H9	161	54	203	-	-
					H10	170	60	223	-	-
H11					173	61	234	-	-	
H12					175	62	240	9	114	
H13										
日本海沿岸東北自動車道 平成13年7月新規供用	H9	
				H10	
				H11	
				H12	
				H13						

(単位：億円)

	路線名	償還状況(平成12年度末時点)			フロー(平成13年度から平成9年度までの5年間)					
		道路価額 A	償還済額 B	未償還額 A-B	年度	収入	道路管理費	金利	除却費 (試算値)	減価償却費 (試算値)
高速道路	関越自動車道 (新潟線)	13,934	2,696	11,237	H 9	1,094	203	443	-	-
					H 10	1,060	207	409	-	-
					H 11	1,038	205	273	-	-
					H 12	1,003	198	253	16	177
					H 13					
	関越自動車道 (上越線)	12,048	-970	13,018	H 9	288	80	360	-	-
					H 10	309	85	382	-	-
					H 11	325	91	275	-	-
					H 12	370	98	280	6	157
					H 13					
	常磐自動車道	11,611	1,295	10,315	H 9	829	122	375	-	-
					H 10	820	139	348	-	-
					H 11	818	129	247	-	-
					H 12	817	125	231	14	159
					H 13					
	東関東自動車道・新東京国際空港線 (館山線)	3,381	-118	3,500	H 9	106	17	118	-	-
					H 10	109	21	113	-	-
					H 11	110	22	78	-	-
					H 12	111	21	75	0.9	25
					H 13					
	東関東自動車道・新東京国際空港線 (水戸線)	3,997	4,881	-884	H 9	562	78	26	-	-
					H 10	544	82	11	-	-
					H 11	543	80	0	-	-
					H 12	535	74	0	5	53
					H 13					
	東関東自動車道・新東京国際空港線 (新東京国際空港線)	41	27	14	H 9	6	1	0.9	-	-
					H 10	6	2	0.7	-	-
					H 11	6	2	0.4	-	-
					H 12	6	2	0.3	0.08	0.5
					H 13					
北関東自動車道	3,731	-22	3,753	H 9	
				H 10	
				H 11	0.3	0.2	0.5	-	-	
				H 12	22	8	34	0.8	39	
				H 13						
中央自動車道 (富士吉田線)	3,731	5,993	-2,262	H 9	512	82	0	-	-	
				H 10	511	92	0	-	-	
				H 11	524	89	0	-	-	
				H 12	515	92	0	7	48	
				H 13						

(単位：億円)

	路線名	償還状況(平成12年度末時点)			フロー(平成13年度から平成9年度までの5年間)					
		道路価額 A	償還済額 B	未償還額 A-B	年度	収入	道路管理費	金利	除却費 (試算値)	減価償却費 (試算値)
高速道路	中央自動車道 (西宮線)	19,482	31,013	-11,531	H9	2,320	353	0	-	-
					H10	2,299	396	0	-	-
					H11	2,331	411	0	-	-
					H12	2,323	379	0	80	237
					H13					
	中央自動車道 (長野線)	5,274	-1,066	6,341	H9	204	40	215	-	-
					H10	207	38	206	-	-
					H11	210	42	143	-	-
					H12	214	40	137	3	67
					H13					
	第一東海自動車道	15,385	43,376	-27,991	H9	2,676	368	0	-	-
					H10	2,667	420	0	-	-
					H11	2,691	399	0	-	-
					H12	2,687	376	0	38	196
					H13					
	東海北陸自動車道	8,858	-999	9,858	H9	70	29	128	-	-
					H10	80	35	172	-	-
					H11	91	36	211	-	-
					H12	117	55	260	3	124
					H13					
	第二東海自動車道	1,610	-118	1,728	H9	0.01	0.4	0.2	-	-
					H10	2	4	47	-	-
					H11	3	4	33	-	-
					H12	3	3	33	0	25
					H13					
	北陸自動車道	18,515	-6,851	25,367	H9	958	267	774	-	-
					H10	915	288	756	-	-
					H11	924	280	530	-	-
					H12	939	267	538	21	281
					H13					
	中部横断自動車道 平成14年3月新規供用	……	……	……	H9	…	…	…	…	…
					H10	…	…	…	…	…
					H11	…	…	…	…	…
					H12	…	…	…	…	…
					H13					
	近畿自動車道・関西国際空港線 (伊勢線)	2,027	407	1,619	H9	137	26	58	-	-
H10					136	31	55	-	-	
H11					142	30	39	-	-	
H12					142	29	36	0.4	29	
H13										

(単位：億円)

	路線名	償還状況(平成12年度末時点)			フロー(平成13年度から平成9年度までの5年間)					
		道路価額 A	償還済額 B	未償還額 A-B	年度	収入	道路管理費	金利	除却費 (試算値)	減価償却費 (試算値)
高速道路	近畿自動車道・関西国際空港線 (名古屋大阪線)	9,775	10,188	-413	H9	1,059	164	116	-	-
					H10	1,064	181	100	-	-
					H11	1,066	178	60	-	-
					H12	1,079	168	51	24	145
					H13					
	近畿自動車道・関西国際空港線 (名古屋神戸線)	578	-11	590	H9
					H10
					H11	0.05	0.05	0.2	-	-
					H12	3	1	12	0	10
					H13					
	近畿自動車道・関西国際空港線 (紀勢線)	4,559	209	4,349	H9	325	52	164	-	-
					H10	312	54	152	-	-
					H11	308	52	103	-	-
					H12	304	51	96	6	52
					H13					
	近畿自動車道・関西国際空港線 (敦賀線)	3,236	-1,230	4,467	H9	83	25	128	-	-
					H10	89	28	139	-	-
					H11	89	29	98	-	-
					H12	87	29	95	4	42
					H13					
	近畿自動車道・関西国際空港線 (関西国際空港線)	1,560	-342	1,902	H9	10	3	59	-	-
					H10	10	3	58	-	-
					H11	10	3	41	-	-
					H12	10	3	40	0.5	14
					H13					
	中国縦貫自動車道	12,449	1,527	10,922	H9	981	201	405	-	-
					H10	859	205	377	-	-
					H11	846	205	256	-	-
					H12	852	195	242	23	185
					H13					
	山陽自動車道	28,533	-5,313	33,847	H9	1,070	180	1,064	-	-
					H10	1,246	210	1,081	-	-
					H11	1,276	210	746	-	-
					H12	1,287	208	715	21	377
					H13					
	中国横断自動車道 (岡山米子線)	3,551	-521	4,073	H9	79	28	111	-	-
H10					73	31	114	-	-	
H11					76	32	116	-	-	
H12					75	33	118	2	57	
H13										

(単位：億円)

	路線名	償還状況(平成12年度末時点)			フロー(平成13年度から平成9年度までの5年間)					
		道路価額 A	償還済額 B	未償還額 A-B	年度	収入	道路管理費	金利	除却費 (試算値)	減価償却費 (試算値)
高速道路	中国横断自動車道 (尾道松江線)	520	-0.5	520	H9
					H10
					H11
					H12	0.1	0.4	0.2	0	8
					H13					
	中国横断自動車道 (広島浜田線)	1,757	-362	2,119	H9	48	18	58	-	-
					H10	47	20	59	-	-
					H11	48	20	60	-	-
					H12	51	19	61	3	26
					H13					
	四国縦貫自動車道	11,066	-1,103	12,170	H9	144	48	220	-	-
					H10	159	58	235	-	-
					H11	179	61	274	-	-
					H12	225	66	341	4	137
					H13					
	四国横断自動車道	8,282	-1,113	9,395	H9	158	48	185	-	-
					H10	169	54	218	-	-
					H11	166	50	221	-	-
					H12	167	49	225	3	107
					H13					
	九州縦貫自動車道・関門自動車道 (鹿児島線)	11,322	5,562	5,759	H9	1,013	164	255	-	-
					H10	1,023	185	234	-	-
					H11	1,053	181	156	-	-
					H12	1,066	178	138	19	163
					H13					
	九州縦貫自動車道・関門自動車道 (宮崎線)	1,534	-1,711	3,245	H9	72	17	106	-	-
					H10	73	20	102	-	-
					H11	73	21	71	-	-
					H12	73	17	69	1	23
					H13					
	九州縦貫自動車道・関門自動車道 (関門自動車道)	412	-46	458	H9	45	7	18	-	-
					H10	51	7	17	-	-
					H11	47	7	11	-	-
					H12	46	6	10	0.6	5
					H13					
	九州横断自動車道 (長崎大分線)	10,498	-1,120	11,618	H9	382	82	323	-	-
H10					395	93	332	-	-	
H11					410	89	337	-	-	
H12					420	88	344	11	148	
H13										

(単位：億円)

	路線名	償還状況(平成12年度末時点)			フロー(平成13年度から平成19年度までの5年間)					
		道路価額 A	償還済額 B	未償還額 A-B	年度	収入	道路管理費	金利	除却費 (試算値)	減価償却費 (試算値)
高速道路	東九州自動車道	1,509	-35	1,545	H9
					H10
					H11	0.9	0.7	4	-	-
					H12	5	6	30	0.4	22
					H13					
	沖縄自動車道	2,172	-608	2,781	H9	87	30	76	-	-
					H10	92	31	77	-	-
					H11	99	39	79	-	-
					H12	105	34	81	9	23
					H13					

注1 「収入」、「道路管理費」及び「金利」は、決算ファイルに記載している収入、管理費及び金利とした。

注2 「除却費」と「減価償却費」は、本資料作成に当たって急遽試算した数値であり、その合計値は平成12年度行政コスト計算書作成により算出した全体値と一致していない。

(参考) 建設工事費デフレ - タ - を用いて現在価値化した場合の減価償却費の概略試算

本資料は、委員会事務局より指示のあった、高速道路を再調達価格で評価した場合の減価償却費の把握のために、道路投資額を建設デフレ - タ - を用いて現在価値化し減価償却費を算出するという簡易な手法で概略試算を行ったものである。

なお、本来、資産の再調達価格を算定する場合には、当該路線を新たに建設するために要する価額の測定、それに基づく固定資産の経過年数に応じた減価見積もり等が必要。また、これらを算出するためには、現存する高速道路を構成する資産の厳密な細分化及び数量の確定等が必要である。

1. 対象路線

民営化推進委員会事務局からの指示に従い、以下の分類で4路線を対象とした。

	昭和40年代に開通した路線	比較的近年に開通した路線
交通量の多い路線	東名高速道路(東京～小牧) 【昭和43年～44年に開通】	常磐自動車道(川口～いわき四倉) 【昭和56年～平成11年に開通】
交通量の少ない路線	中国自動車道(吹田～下関) 【昭和45年～58年に開通】	山形自動車道(村田～月山、湯殿山～酒田) 【昭和63年～平成12年に開通】

2. 試算の前提条件

上記4路線について、工事实施計画書認可対象区間毎に減価償却の対象とならない用地及び補償費を除く工事費等の平成12年度までの金利等を含まない累積投資額(C)を算出し、各区間の開通3年前を累積投資額(C)の重心年度(Ni)と仮定して、(Ni)から平成12年度までの建設工事デフレ - タ - (建設物価調査会作成係数)を用いて平成12年度価格を試算(C12)し、行政コスト計算書で高速道路全体の減価償却費計上に使用した残存価値10%、耐用年数52年の仮定条件を準用して、平成12年度段階における減価償却費を試算。

$$(\text{参考}) \text{平成12年度概略試算減価償却費} = \frac{[C \times \text{デフレ - タ - (H12-Ni)}]}{\text{デフレ - タ - を用いた現在価値}} \times \frac{0.9}{\text{残存価値10\%控除}} / \frac{52 \text{年}}{\text{想定耐用年数}}$$

3. 平成12年度減価償却費試算結果

	昭和40年代に開通した路線	比較的近年に開通した路線
交通量の多い路線	東名高速道路 約230億円/年()	常磐自動車道 約140億円/年
交通量の少ない路線	中国自動車道 約240億円/年	山形自動車道 約70億円/年

東名高速道路には、改築区間(厚木～御殿場)等の事業費は含まれていない。改築事業を含めた場合は約280億円/年となる。

5 . 管理コストの分析

【人件費及び物件費の仕訳について】

損益計算書上、公団職員の人件費、物件費は、一般管理費と道路管理費などに、以下のとおり割り振っている。

[人件費]

公団職員の人件費のうち、管理部門に従事する部分については、費用（一般管理費）として計上している。建設部門に従事する部分については、道路建設仮勘定等に振替整理している。

[物件費]

物件費は、本社に係るもの（管理部門に係る部分）は費用（一般管理費）に計上し、支社等（管理部門に係る部分）に係るものは道路管理費として計上している。建設部門に係るものは、道路建設仮勘定等に振替整理している。

【道路管理費の内訳】

(単位：百万円)

項目	金額	項目の説明
維持管理費・・・イ	143,840	
工費	98,725	道路の維持作業、雪氷作業及び補修修繕工事費（点検の燃料油脂費、道路の清掃、植栽、草刈、舗装補修、路面標示、橋梁補修、橋梁塗装、交通安全施設補修、設備補修、水質管理、雪氷対策等経費）
光熱水料	16,328	道路の照明及びトンネル換気等の電気料及び清掃、雪氷、休憩施設のトイレ等に必要水道料
保守委託費	22,137	
保全点検	7,113	土木構造物の点検経費
施設点検	15,024	設備関係の点検経費
機械器具費	4,339	点検、清掃、雪氷等の維持車両の点検及び修理、規制機材の購入及び修理経費
通信施設使用料	807	道路管理に必要なNTT回線使用料、衛星回線使用料
営繕費	1,504	休憩施設のトイレ、雪氷詰所、凍結防止剤の倉庫、維持車両の車庫、油庫の補修経費
業務管理費	146,362	
業務委託費	124,795	
【料金収受計】・・・ロ	101,362	
料金収受業務委託	93,792	料金収受業務委託経費
料金機械等保守業務委託	5,980	料金収受に使用する機械等の保守業務委託経費
計数管理業務委託	848	料金収入・交通量等各種データの集計業務委託経費
通行券検札業務委託	419	通行券の交換等不正通行を防止するための検札業務委託経費
通行料金別納事務委託	323	別納申請書類の審査・請求書発送等の事務委託経費
【交通管理計】・・・ハ	23,433	
交通管理業務委託	23,267	交通管理巡回、車限令違反車両取締り、交通管制業務の委託経費
ヘリコプター運航管理業務委託	166	JH保有のヘリコプターに係る運航・整備経費
【その他計】・・・ニ	21,567	
市町村等救急業務支出金	4,264	高速自動車国道における救急業務を実施する市町村に対する財政措置経費
機械器具費	6,029	料金収受に使用する機械等の維持・部品経費
管理施設改築費	3,970	管理事務所等の増改築等経費
営繕費	6,412	管理事務所等の営繕補修等経費
業務調査費	40	交通管理業務に関する調査・研究等経費
道路交通情報センター分担金	852	道路の交通情報提供業務分担金
その他・・・ホ	39,692	
管理諸費	34,244	
旅費	795	本社・支社・管理事務所・関係機関への移動経費
庁費	24,081	支社等運営経費（事業用経費（通行券類等印刷費等）・事務用経費（光熱水費・公租公課・保険料・庁舎管理費等））
事務所費	9,368	事務所運営経費（事業用経費（交通管理用発煙筒等）・事務用経費（光熱水費・公租公課・保険料・庁舎管理費等））
改良費（関門トンネル）	342	関門トンネルに係る資産更新経費
附帯事業施設管理費	18	附帯事業施設（直営SA）に係る占用料・固定資産税等
沿道対策費	193	道路周辺家屋の防音工事、日照障害・電波障害等の補償経費
財産管理諸費	4,693	道路敷地巡回、立入防止柵の維持・修繕等経費
営業調査費	202	営業中道路等の利用実態調査、採算性検討調査等経費
道路管理費計	329,894	

網掛け部分は、補足説明資料（H14.7.17）「4.コスト縮減について－管理費」（P13）の加訂り整理したもの

「維持管理」 イ 「料金収受」 ロ 「交通管理」 ハ 「その他」 ニ+ホ

【道路管理費の主な費用構成(平成12年度)】

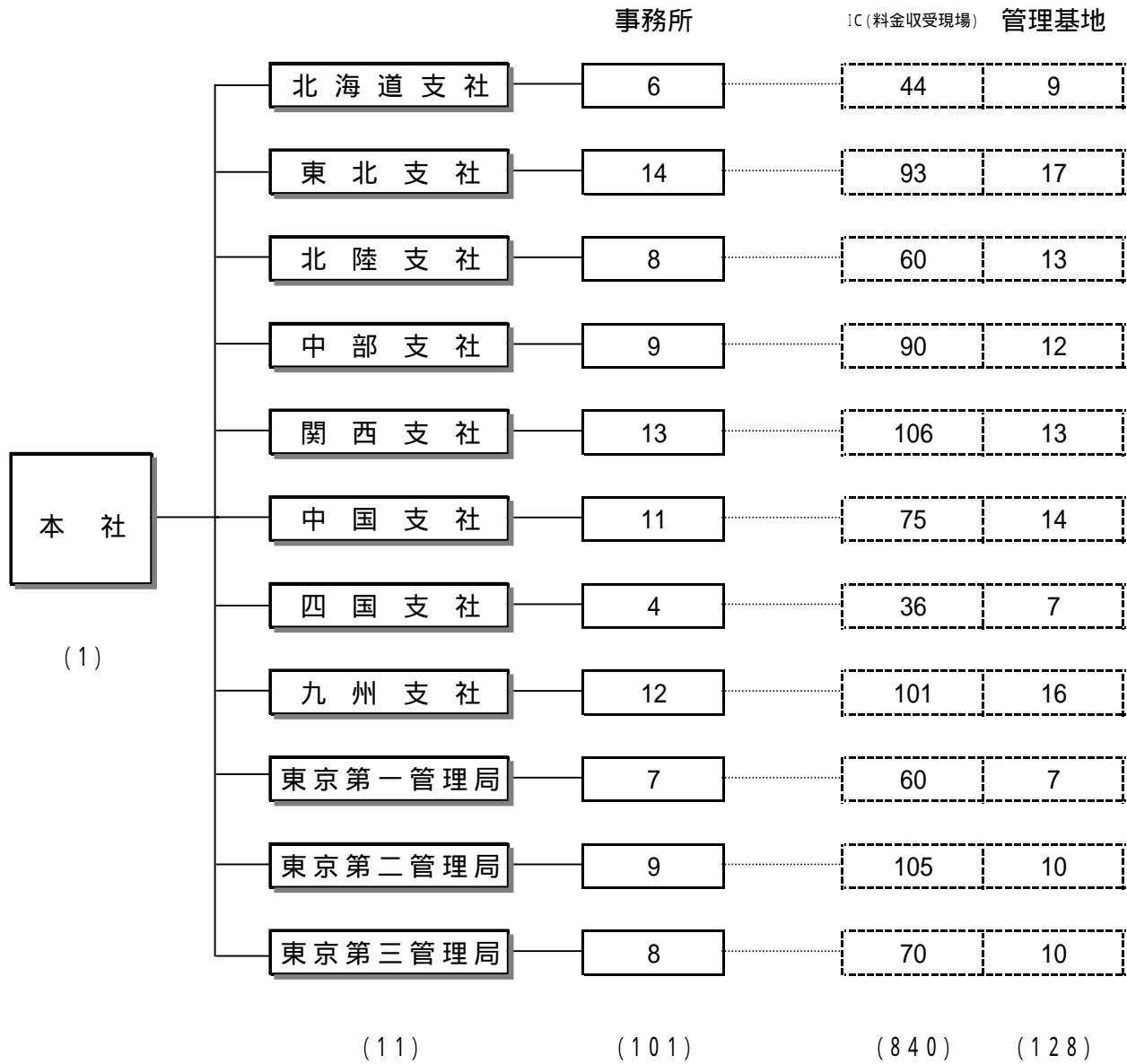
(単位：百万円)

委託業務名	道路管理費	うち直接人件費	うち光熱水費	うちその他物件費等
		の占める割合	の占める割合	の占める割合
保全点検業務委託	7,113	47.5%	0.2%	52.3%
施設点検業務委託	15,024	61.8%	0.1%	38.1%
料金收受業務委託	93,792	84.3%	2.3%	13.4%
料金機械等保守業務委託	5,980	74.7%	0.7%	24.6%
計数管理業務委託	848	63.6%	0.1%	36.3%
通行券検札業務委託	419	86.5%	0.2%	13.3%
通行料金別納事務委託	323	87.2%	0.0%	12.8%
交通管理業務委託	23,267	85.5%	0.3%	14.2%
ヘリコプター運航管理業務委託	166	45.6%	0%	54.4%

分類手法；平成12年度の平均的な契約を抽出し算出した割合

【道路管理の体制】

[平成13年3月31日現在]



H14.2.1に3つの管理局は、東京管理局に統合

【代表的な料金収受業務の体制】

	ブース数 a	配置する収受員 b	収受員以外の要員 c	出入交通量 d	IC数 e
本線バリア等	19	96	3	93,000	10
交通量の多いIC	3	18	2	14,000	180
標準的な交通量のIC	2	12	2	7,000	240
交通量の少ないIC	1	9	2	2,600	410

【現在想定している ECT が一定程度（利用率 50%）普及した場合の体制】

	ETCレーン数 a'	人手収受ブース数 a''	配置する収受員 b'	収受員以外の要員 c'
本線バリア等	5	10	51	3
交通量の多いIC	1	2	12	2
標準的な交通量のIC	1	1	9	2
交通量の少ないIC	1	1	9	2

- 欄区分けについては、
本線バリア等は、交通量の特に多い上位10IC
標準的な交通量のICは、全国の平均的な交通量のIC数
交通量の少ないICは、最低開放ブース数のIC数
- a ~ dは、各欄区分における、標準的な数値である

6. 第5回委員会 JH資料 P. 8 の試算の内訳

「H14以降国費が投入されない場合の高速自動車国道の償還見通し(試算)」

様式32 償還見通しの内訳(高速自動車国道)

第5回委員会

JH資料 P8中 試算ケース(1)

(単位:10億円)

年度	未償還残高	建設費	管理費	利息	支出計	収入	収支差
平成13	23,952	1,248	594	661	2,504	1,914	-589
平成14	24,541	1,227	572	610	2,409	1,868	-542
平成15	25,083	916	599	568	2,083	1,952	-131
平成16	25,269	916	617	560	2,094	2,002	-92
平成17	25,361	916	628	572	2,115	2,043	-73
平成18	25,434	916	640	601	2,157	2,082	-75
平成19	25,509	916	652	637	2,205	2,119	-85
平成20	25,594	916	662	685	2,263	2,155	-108
平成21	25,702	916	675	737	2,328	2,190	-139
平成22	25,841	916	683	788	2,387	2,222	-164
平成23	26,005	916	693	849	2,458	2,253	-205
平成24	26,210	916	704	894	2,515	2,283	-232
平成25	26,442	916	714	943	2,573	2,311	-263
平成26	26,704	916	727	968	2,611	2,338	-273
平成27	26,978	916	734	979	2,629	2,364	-265
平成28	27,243	916	744	989	2,649	2,388	-262
平成29	27,505	916	754	999	2,669	2,410	-258
平成30	27,763	916	762	1,009	2,688	2,432	-256
平成31	28,019	916	775	1,019	2,710	2,452	-258
平成32	28,277	916	779	1,029	2,724	2,471	-254
平成33	28,530	916	786	1,039	2,741	2,488	-254
平成34	28,784	916	793	1,049	2,759	2,501	-258
平成35	29,042	916	799	1,059	2,774	2,514	-261
平成36	29,302	443	815	1,060	2,319	2,525	207
平成37	29,096	0	821	1,043	1,864	2,532	668
平成38	28,428	0	821	1,017	1,838	2,533	695
平成39	27,733	0	822	989	1,810	2,534	724
平成40	27,009	0	822	960	1,782	2,536	754
平成41	26,255	0	823	930	1,752	2,537	785
平成42	25,470	0	823	898	1,721	2,538	817
平成43	24,653	0	823	865	1,689	2,539	850
平成44	23,804	0	824	832	1,655	2,539	884
平成45	22,920	0	824	796	1,620	2,539	919
平成46	22,001	0	824	759	1,583	2,539	956
平成47	21,045	0	824	721	1,545	2,539	994
平成48	20,051	0	824	681	1,505	2,539	1,033
平成49	19,018	0	824	640	1,464	2,538	1,074
平成50	17,943	0	824	597	1,421	2,538	1,117
平成51	16,826	0	824	552	1,376	2,537	1,161
平成52	15,665	0	824	506	1,330	2,537	1,207
平成53	14,458	0	824	458	1,281	2,536	1,255
平成54	13,203	0	823	408	1,231	2,535	1,304
平成55	11,899	0	823	355	1,179	2,535	1,356
平成56	10,543	0	823	301	1,124	2,534	1,410
平成57	9,133	0	823	245	1,068	2,533	1,465
平成58	7,667	0	823	186	1,009	2,532	1,523
平成59	6,144	0	823	125	948	2,531	1,583
平成60	4,561	0	823	62	884	2,531	1,646
平成61	2,915	0	822	0	822	2,530	1,707
平成62	1,207	0	582	0	582	1,789	1,207
平成63	0	0	0	0	0	0	0
平成64	0	0	0	0	0	0	0
平成65	0	0	0	0	0	0	0
平成66	0	0	0	0	0	0	0
平成67	0	0	0	0	0	0	0
平成68	0	0	0	0	0	0	0
平成69	0	0	0	0	0	0	0
平成70	0	0	0	0	0	0	0
平成71	0	0	0	0	0	0	0
平成72	0	0	0	0	0	0	0

注)消費税を含む

前提条件	
公的助成	平成14年度以降国費なし
料金水準	現行料金水準
調達金利	将来金利を4%と設定 [H13=1.47%(実績)、H14=2.2%(予算積算金利)、H15=3.0%、H16以降=4.0%]
コスト縮減	第32回国幹審時の整備計画区間9,342kmを対象とした償還見通しと同じ
交通量	将来人口、GDP等、社会経済指標の将来見通しをもとに、国が予測した全道路の将来交通需要を「今後の経済財政運営及び経済社会の構造改革に関する基本方針」(平成13年6月26日閣議決定)において示された経済見通しに基づき下方修正し、高速道路網に配分(のびあり)
管理費	過去の実績より推計
公租公課	なし
償還期間	平成13年度から50年間(国土交通省試算による72ケースと同じ)

様式32 償還見通しの内訳(高速自動車国道)

第5回委員会

JH資料 P8中 試算ケース(2)

(単位:10億円)

年度	未償還残高	建設費	管理費	利息	支出計	収入	収支差
平成13	23,952	1,248	594	661	2,504	1,914	-589
平成14	24,541	1,227	572	610	2,409	1,868	-542
平成15	25,083	916	599	568	2,083	1,952	-131
平成16	25,269	916	617	560	2,094	2,002	-92
平成17	25,361	916	628	581	2,124	2,043	-82
平成18	25,443	916	640	633	2,189	2,082	-107
平成19	25,550	916	652	696	2,264	2,119	-144
平成20	25,695	916	662	772	2,350	2,155	-195
平成21	25,889	916	675	848	2,440	2,190	-250
平成22	26,139	916	683	930	2,529	2,222	-307
平成23	26,446	916	693	1,021	2,630	2,253	-377
平成24	26,823	916	704	1,097	2,718	2,283	-435
平成25	27,258	916	714	1,183	2,814	2,311	-503
平成26	27,761	916	727	1,248	2,891	2,338	-553
平成27	28,314	916	734	1,290	2,940	2,364	-577
平成28	28,891	916	744	1,318	2,979	2,388	-591
平成29	29,482	100	764	1,327	2,191	2,410	219
平成30	29,262	0	767	1,314	2,081	2,422	341
平成31	28,922	0	770	1,297	2,067	2,431	364
平成32	28,558	0	773	1,278	2,051	2,439	388
平成33	28,170	0	775	1,259	2,034	2,446	412
平成34	27,757	0	776	1,238	2,014	2,450	436
平成35	27,322	0	777	1,216	1,994	2,454	460
平成36	26,862	0	779	1,193	1,972	2,458	486
平成37	26,376	0	780	1,169	1,949	2,462	513
平成38	25,863	0	780	1,143	1,923	2,463	540
平成39	25,323	0	781	1,116	1,897	2,465	568
平成40	24,756	0	781	1,088	1,869	2,466	597
平成41	24,158	0	782	1,058	1,840	2,468	628
平成42	23,530	0	782	1,026	1,809	2,470	661
平成43	22,869	0	783	993	1,776	2,470	694
平成44	22,175	0	783	959	1,741	2,471	729
平成45	21,445	0	783	922	1,705	2,471	766
平成46	20,679	0	783	884	1,667	2,472	805
平成47	19,874	0	783	844	1,627	2,472	845
平成48	19,029	0	783	801	1,584	2,472	888
平成49	18,142	0	783	757	1,540	2,472	932
平成50	17,210	0	783	710	1,493	2,472	978
平成51	16,231	0	783	661	1,444	2,472	1,027
平成52	15,204	0	783	610	1,393	2,472	1,079
平成53	14,125	0	783	556	1,339	2,471	1,132
平成54	12,993	0	783	500	1,282	2,471	1,189
平成55	11,804	0	783	440	1,223	2,471	1,248
平成56	10,556	0	783	378	1,160	2,470	1,310
平成57	9,246	0	782	312	1,095	2,470	1,375
平成58	7,871	0	782	243	1,026	2,469	1,444
平成59	6,428	0	782	171	953	2,469	1,515
平成60	4,912	0	782	96	877	2,468	1,591
平成61	3,321	0	782	16	798	2,468	1,670
平成62	1,652	0	766	0	766	2,417	1,652
平成63	0	0	0	0	0	0	0
平成64	0	0	0	0	0	0	0
平成65	0	0	0	0	0	0	0
平成66	0	0	0	0	0	0	0
平成67	0	0	0	0	0	0	0
平成68	0	0	0	0	0	0	0
平成69	0	0	0	0	0	0	0
平成70	0	0	0	0	0	0	0
平成71	0	0	0	0	0	0	0
平成72	0	0	0	0	0	0	0

注)消費税を含む

前提条件	
公的助成	平成14年度以降国費なし
料金水準	現行料金水準
調達金利	将来調達金利を5%と設定 [H13=1.47%(実績)、H14=2.2%(予算積算金利)、H15=3.0%、H16=4.0%、H17以降=5.0%]
コスト縮減	第32回国幹審時の整備計画区間9,342kmを対象とした償還見通しと同じ
交通量	将来人口、GDP等、社会経済指標の将来見通しをもとに、国が予測した全道路の将来交通需要を「今後の経済財政運営及び経済社会の構造改革に関する基本方針」(平成13年6月26日閣議決定)において示された経済見通しに基づき下方修正し、高速道路網に配分(のびあり)
管理費	過去の実績より推計
公租公課	なし
償還期間	平成13年度から50年間(国土交通省試算による72ケースと同じ)

様式32 償還見通しの内訳(高速自動車国道)

第5回委員会

JH資料 P8中 試算ケース(3)

(単位:10億円)

年度	未償還残高	建設費	管理費	利息	支出計	収入	収支差
平成13	23,952	1,248	594	661	2,504	1,914	-589
平成14	24,541	1,227	572	610	2,409	1,868	-542
平成15	25,083	916	597	568	2,081	1,928	-153
平成16	25,291	916	613	552	2,081	1,955	-126
平成17	25,416	916	621	541	2,078	1,974	-104
平成18	25,521	916	631	546	2,093	1,990	-103
平成19	25,624	916	641	560	2,117	2,005	-112
平成20	25,735	916	648	586	2,150	2,019	-131
平成21	25,867	916	659	615	2,191	2,032	-158
平成22	26,025	916	666	645	2,227	2,046	-181
平成23	26,206	916	674	681	2,271	2,057	-214
平成24	26,420	916	683	706	2,306	2,066	-240
平成25	26,660	916	692	728	2,336	2,076	-260
平成26	26,919	916	704	736	2,356	2,086	-270
平成27	27,190	916	710	744	2,370	2,094	-276
平成28	27,466	916	719	752	2,387	2,102	-285
平成29	27,751	916	727	761	2,404	2,111	-294
平成30	28,044	916	736	770	2,422	2,119	-303
平成31	28,347	916	748	779	2,443	2,126	-317
平成32	28,664	390	759	780	1,929	2,132	202
平成33	28,461	0	766	769	1,535	2,135	600
平成34	27,862	0	766	751	1,517	2,135	618
平成35	27,244	0	766	732	1,498	2,135	636
平成36	26,608	0	766	713	1,479	2,135	655
平成37	25,953	0	766	693	1,460	2,135	675
平成38	25,278	0	766	673	1,440	2,135	695
平成39	24,583	0	766	652	1,419	2,135	716
平成40	23,867	0	766	631	1,397	2,135	737
平成41	23,130	0	766	609	1,375	2,135	759
平成42	22,371	0	766	586	1,352	2,135	782
平成43	21,588	0	766	562	1,329	2,135	806
平成44	20,783	0	766	538	1,305	2,135	830
平成45	19,953	0	766	513	1,280	2,135	855
平成46	19,098	0	766	488	1,254	2,135	880
平成47	18,217	0	766	461	1,228	2,135	907
平成48	17,311	0	766	434	1,200	2,135	934
平成49	16,376	0	766	406	1,172	2,135	962
平成50	15,414	0	766	377	1,144	2,135	991
平成51	14,423	0	766	347	1,114	2,135	1,021
平成52	13,403	0	766	317	1,083	2,135	1,051
平成53	12,351	0	766	285	1,052	2,135	1,083
平成54	11,269	0	766	253	1,019	2,135	1,115
平成55	10,153	0	766	219	986	2,135	1,149
平成56	9,005	0	766	185	951	2,135	1,183
平成57	7,821	0	766	149	916	2,135	1,219
平成58	6,603	0	766	113	879	2,135	1,255
平成59	5,347	0	766	75	842	2,135	1,293
平成60	4,054	0	766	36	803	2,135	1,332
平成61	2,723	0	766	0	766	2,135	1,368
平成62	1,354	0	759	0	759	2,113	1,354
平成63	0	0	0	0	0	0	0
平成64	0	0	0	0	0	0	0
平成65	0	0	0	0	0	0	0
平成66	0	0	0	0	0	0	0
平成67	0	0	0	0	0	0	0
平成68	0	0	0	0	0	0	0
平成69	0	0	0	0	0	0	0
平成70	0	0	0	0	0	0	0
平成71	0	0	0	0	0	0	0
平成72	0	0	0	0	0	0	0

注)消費税を含む

前提条件	
公的助成	平成14年度以降国費なし
料金水準	現行料金水準
調達金利	将来調達金利を3%と設定 [H13=1.47%(実績)、H14=2.2%(予算積算金利)、H15以降=3.0%]
コスト縮減	第32回国幹審時の整備計画区間9,342kmを対象とした償還見通しと同じ
交通量	全道路の将来交通需要がH12年度の交通需要と同じものと仮定し、全道路の交通需要を高速道路網に配分(のびなし)
管理費	過去の実績より推計
公租公課	なし
償還期間	平成13年度から50年間(国土交通省試算による72ケースと同じ)

様式32 償還見通しの内訳(高速自動車国道)

第5回委員会

JH資料 P8中 試算ケース(4)

(単位:10億円)

年度	未償還残高	建設費	管理費	利息	支出計	収入	収支差
平成13	23,952	1,248	594	661	2,504	1,914	-589
平成14	24,541	1,227	572	610	2,409	1,868	-542
平成15	25,083	916	597	568	2,081	1,928	-153
平成16	25,291	916	613	562	2,090	1,955	-135
平成17	25,426	916	621	576	2,113	1,974	-139
平成18	25,565	916	631	607	2,155	1,990	-164
平成19	25,729	916	641	647	2,203	2,005	-198
平成20	25,927	916	648	702	2,266	2,019	-247
平成21	26,174	916	659	756	2,332	2,032	-299
平成22	26,473	916	666	816	2,398	2,046	-352
平成23	26,826	916	674	885	2,474	2,057	-418
平成24	27,243	916	683	939	2,539	2,066	-473
平成25	27,716	916	692	998	2,605	2,076	-530
平成26	28,245	250	712	1,021	1,983	2,086	103
平成27	28,143	0	712	1,012	1,724	2,088	364
平成28	27,779	0	712	997	1,709	2,088	378
平成29	27,400	0	712	982	1,694	2,088	394
平成30	27,007	0	712	966	1,678	2,088	409
平成31	26,597	0	712	950	1,662	2,088	426
平成32	26,172	0	712	933	1,645	2,088	443
平成33	25,729	0	712	915	1,627	2,088	460
平成34	25,268	0	712	897	1,609	2,088	479
平成35	24,790	0	712	878	1,590	2,088	498
平成36	24,291	0	712	858	1,570	2,088	518
平成37	23,774	0	712	837	1,549	2,088	539
平成38	23,235	0	712	816	1,528	2,088	560
平成39	22,675	0	712	793	1,505	2,088	583
平成40	22,092	0	712	770	1,482	2,088	606
平成41	21,486	0	712	746	1,458	2,088	630
平成42	20,856	0	712	720	1,432	2,088	655
平成43	20,200	0	712	694	1,406	2,088	682
平成44	19,519	0	712	667	1,379	2,088	709
平成45	18,810	0	712	639	1,351	2,088	737
平成46	18,073	0	712	609	1,321	2,088	767
平成47	17,306	0	712	578	1,290	2,088	797
平成48	16,509	0	712	546	1,259	2,088	829
平成49	15,679	0	712	513	1,225	2,088	862
平成50	14,817	0	712	479	1,191	2,088	897
平成51	13,920	0	712	443	1,155	2,088	933
平成52	12,987	0	712	406	1,118	2,088	970
平成53	12,017	0	712	367	1,079	2,088	1,009
平成54	11,008	0	712	326	1,039	2,088	1,049
平成55	9,959	0	712	284	997	2,088	1,091
平成56	8,868	0	712	241	953	2,088	1,135
平成57	7,733	0	712	195	907	2,088	1,180
平成58	6,552	0	712	148	860	2,088	1,228
平成59	5,325	0	712	99	811	2,088	1,277
平成60	4,048	0	712	48	760	2,088	1,328
平成61	2,720	0	712	0	712	2,088	1,376
平成62	1,345	0	696	0	696	2,041	1,345
平成63	0	0	0	0	0	0	0
平成64	0	0	0	0	0	0	0
平成65	0	0	0	0	0	0	0
平成66	0	0	0	0	0	0	0
平成67	0	0	0	0	0	0	0
平成68	0	0	0	0	0	0	0
平成69	0	0	0	0	0	0	0
平成70	0	0	0	0	0	0	0
平成71	0	0	0	0	0	0	0
平成72	0	0	0	0	0	0	0

注)消費税を含む

前提条件	
公的助成	H14年度以降国費なし
料金水準	現行料金水準
調達金利	将来調達金利を4%と設定 [H13=1.47%(実績)、H14=2.2%(予算積算金利)、H15=3.0%、H16以降=4.0%]
コスト縮減	第32回国幹審時の整備計画区間9,342kmを対象とした償還見通しと同じ
交通量	全道路の将来交通需要がH12年度の交通需要と同じものと仮定し、全道路の交通需要を高速道路網に配分(のびなし)
管理費	過去の実績より推計
公租公課	なし
償還期間	平成13年度から50年間(国土交通省試算による72ケースと同じ)