

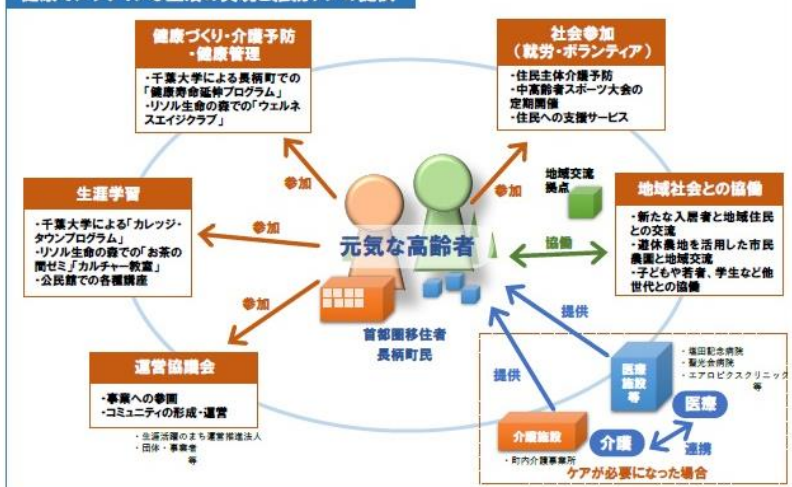
## ◆コンセプト：「誰もが暮らしやすいまち」

豊かな自然環境と首都圏からの地理的優位性を強みとし、本町への移住・定住を推進するとともに、地域住民にとっても暮らしやすいまちづくりに取り組む。

・リソルホールディングスと千葉大学との産学官連携

<特徴> 総合健康スポーツ施設「リソル生命の森」を拠点とする「エリア型生涯活躍のまち」と町内全域を舞台とする「タウン型生涯活躍のまち」の2類型に取り組む。

### 健康でアクティブな生活の実現と継続ケアの提供



千葉大生と地域住民が共に学び合う生涯学習プログラム



健康寿命延伸プログラムに基づく新たな運動教室

## (1) 活躍の場の創出

### 【主な取組内容】

- アクティブシニアの就業支援
- 生涯学習の促進や地域活性化の担い手育成

### 【進捗状況】

- シルバー人材センターを通じたマッチング業務の実施(H31予定)
- 千葉大学による多世代交流型プログラムの実施(H29.2～)

## (2) 高齢者向け住宅等の整備

### 【主な取組内容】

- サービス付き高齢者向け住宅等の整備
- 空き家バンクの推進

### 【進捗状況】

- 既存マンションをリノベーションし、お試し居住や試験販売を実施中
- 高齢者向け住宅の整備に向けた詳細設計を実施中
- 補助制度の拡充(H29.4～)

## (3) 保健医療サービス、福祉サービスの提供体制の確保

### 【主な取組内容】

- 地域包括ケアシステムの構築
- 健康寿命の延伸

### 【進捗状況】

- 生涯活躍のまち推進協議会において協議を開始(H30.7～)
- 千葉大学との連携によるICTを活用した健康寿命延伸プログラムの実施(H29.11～)

## (4) 移住を希望する者の来訪及び滞在の促進

### 【主な取組内容】

- 移住希望者に向けたプロモーション活動

### 【進捗状況】

- 情報発信や移住相談会、お試し居住、体験交流会、空き家バンクの運営補助を担う移住定住コーディネーターを配置
- 千葉大学との連携による魅力発信業務の実施(H30.10～)

## 基礎データ

- ・人口：7,000人（H31.4月時点）
- ・H29.3長柄町版大学連携型生涯活躍のまち構想策定、H30.11地域再生計画(生涯活躍のまち形成事業関係)認定
- ・地方創生加速化交付金を活用し、セカンドキャリア支援プログラム策定、健康寿命延伸プログラム策定、空き家実態調査、統合型地理情報システム導入、長柄町版大学連携型生涯活躍のまち構想策定を実施
- ・地域再生推進法人：リソルホールディングス株式会社（予定）「エリア型生涯活躍のまち」に向けた施設や設備、サービスの更新

