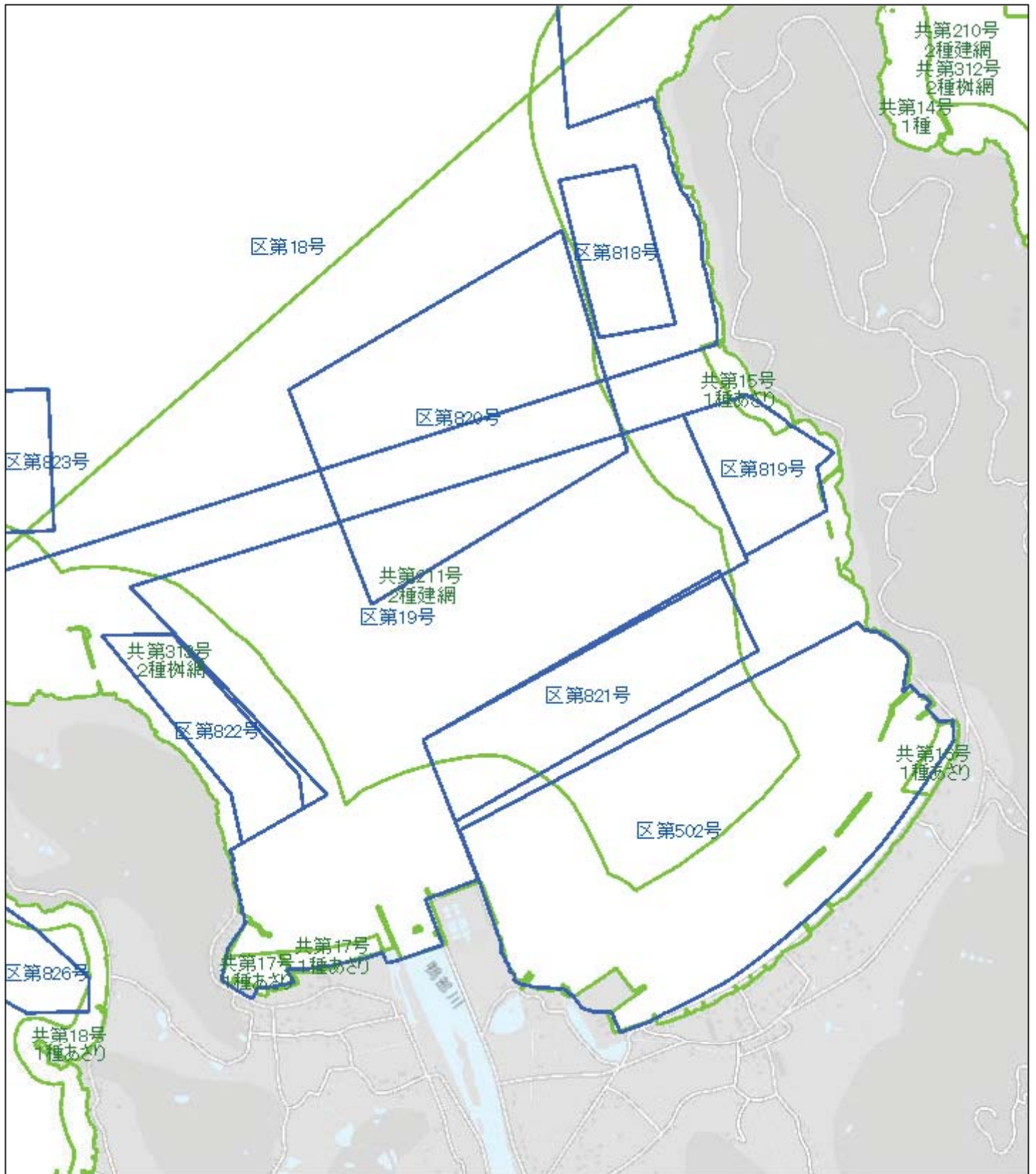
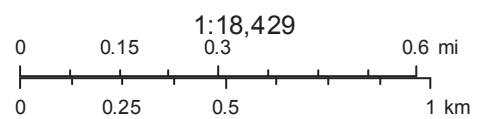


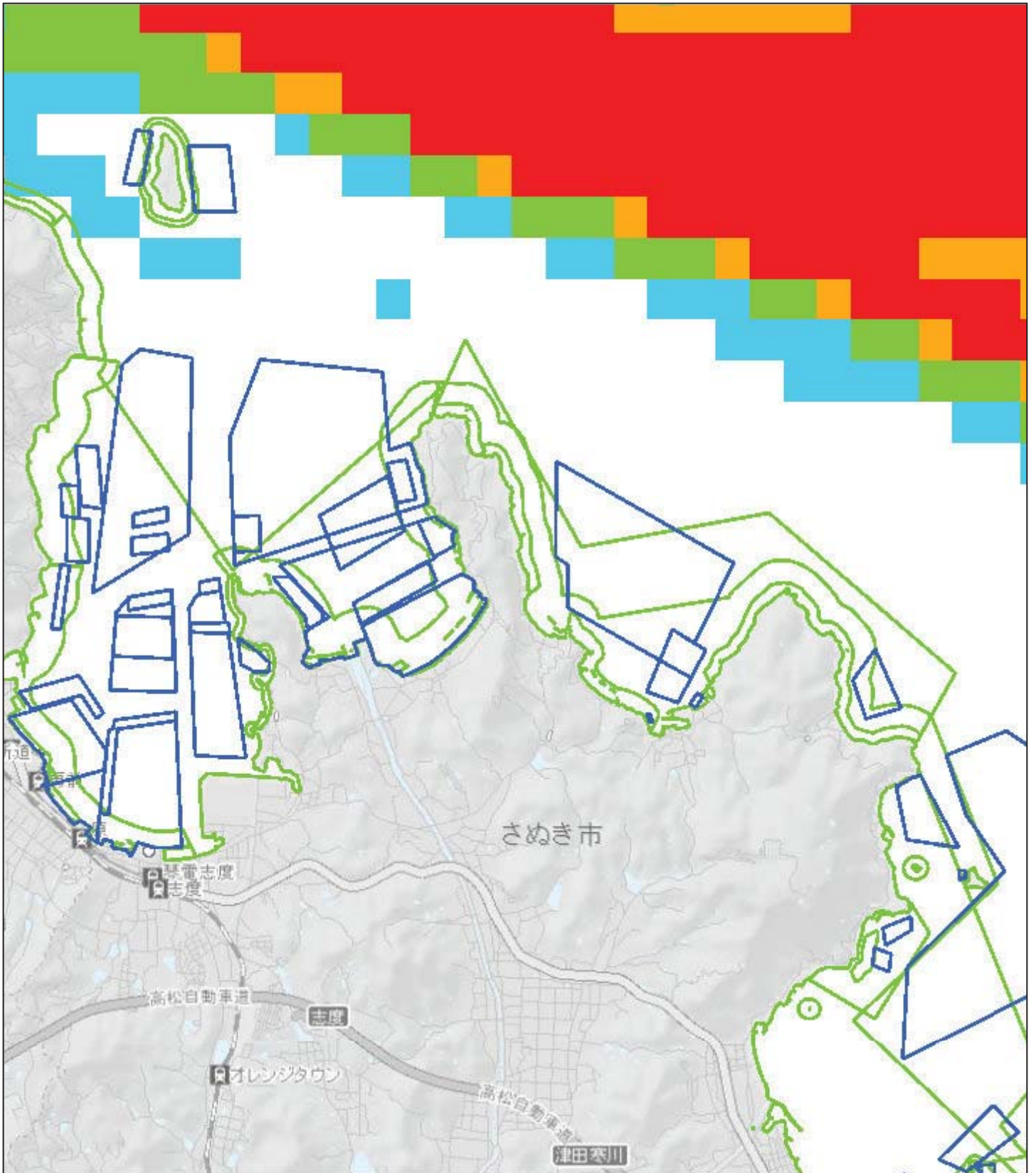
漁業権の設定状況（香川県津田湾内）



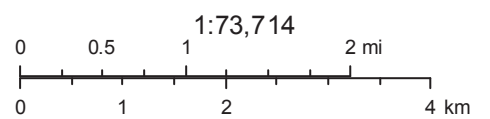
- 区画漁業権
- 定置漁業権
- 共同漁業権



漁業権の設定状況



- 漁業権 (区画)
- 漁業権 (定置)
- 漁業権 (共同)



(表示の解説)

区画漁業権（青線）：

魚類小割式（区第820号等）を内容とする第1区画漁業権（特定区画漁業権）
のり（区第18号、19号等）を内容とする第1区画漁業権（特定区画漁業権）

※ 養殖する水産物の海面の利用状態が時期によって変化するため、区画を輻輳して設定し、
それぞれの区画における養殖時期を定めている（区第820号：4／1～10／10、区第18
号：10／1～3／31）。

共同漁業権（緑線）：

あさり漁業を内容とする第一種共同漁業権（共第16号等）

※最も沿岸よりの緑線

雑魚罾網漁業を内容とする第二種共同漁業権（共第313号等）

※沿岸から二番目の緑線

藻建網漁業、磯建網漁業を内容とする第二種共同漁業権（共第211号等）

※最も外側の緑線