

地域再生計画

1 地域再生計画の名称

県のポテンシャルを最大限生かした地域経済活性化計画

2 地域再生計画の作成主体の名称

千葉県

3 地域再生計画の区域

銚子市及び館山市、茂原市、東金市、旭市、勝浦市、鴨川市、八街市、南房総市、匝瑳市、香取市、山武市、いすみ市、大網白里市並びに千葉県香取郡神崎町及び多古町、東庄町、山武郡九十九里町、芝山町、横芝光町、長生郡一宮町、睦沢町、長生村、白子町、長柄町、長南町、夷隅郡大多喜町、御宿町並びに安房郡鋸南町の全域及び木更津市、成田市、市原市、君津市、富津市及び袖ヶ浦市の区域の一部

4 地域再生計画の目標

4-1 地域の現況

千葉県は、北部は利根川を挟んで茨城県と、東は南北約 60km に及ぶ九十九里海岸で太平洋に面しており、南部は東京湾及び太平洋に囲まれている。

北東部では、古くから利根川の水運を背景とした醤油の醸造や水産加工に代表される地場産業が発達し、首都圏という大消費地に近接するという地理的条件から食料品をはじめとする製造業の集積が進んできた。そして、昭和 53 年には我が国の空の玄関口である成田国際空港が開港し、機内食、給油・機体整備、物流といった「空港関連産業」の集積が形成された。

南部では、大規模な製鉄所、石油化学コンビナート、発電所等が立地する京葉工業地域の南端部を形成している。一方、内陸部には、精密電子機器をはじめ多種多様なものづくり産業が存在し、かずさアカデミアパークには研究開発型企業の集積が進んでいる。

また人口については、平成22年をピークに増加した人口は、東日本大震災等の影響により3年間ほど減少したが、平成26年には増加に転じている。

しかし、首都圏近郊整備地帯外においては、地域に雇用の場が少ないことによる転出等により、毎年人口が減少している状況であり、今後も人口減少が進行することが見込まれる。

そのため、企業等の労働力不足による地域経済の停滞、道路等の既存インフラの維持困難による都市・集落機能の低下、これらの要因に伴う更なる人口の流出等が地域の課題となっている。

このことから、住居から通勤可能な範囲において、安定した雇用の場を確保することなどにより、人口減少に歯止めをかけるための施策を展開する必要がある。

○千葉県人口推移（単位：人）

	平成 12 年	平成 17 年	平成 22 年	平成 23 年	平成 24 年	平成 25 年	平成 26 年
千葉県	5,926,285	6,056,462	6,216,289	6,211,820	6,195,576	6,192,994	6,197,784
（前比較）	—	（130,177）	（159,827）	（▲4,469）	（▲16,244）	（▲2,582）	（4,790）
近郊整備地帯内	4,913,022	5,058,136	5,252,298	5,257,220	5,251,163	5,258,755	5,274,338
（前比較）	—	（145,114）	（194,162）	（4,922）	（▲6,057）	（7,592）	（15,583）
近郊整備地帯外	1,013,263	998,326	963,991	954,600	944,413	934,239	923,446
（前比較）	—	（▲14,937）	（▲34,335）	（▲9,391）	（▲10,187）	（▲10,174）	（▲10,793）

※近郊整備地帯外の区域を一部含む成田市・市原市・袖ヶ浦市・木更津市・君津市・富津市については、市の全人口を近郊整備地帯内の人口として集計。

出典：平成12年から平成22年は国勢調査、平成23年から平成26年は千葉県毎月常住人口調査（10月1日時点）。

近郊整備地帯内： 19市町及び6市

千葉市、市川市、船橋市、松戸市、野田市、佐倉市、習志野市、柏市、流山市、八千代市、我孫子市、鎌ヶ谷市、浦安市、四街道市、印西市、白井市、富里市、印旛郡酒々井町、栄町の全域
成田市、市原市、袖ヶ浦市、木更津市、君津市、富津市の区域の一部

近郊整備地帯外： 29市町村及び6市

銚子市、館山市、茂原市、東金市、旭市、勝浦市、鴨川市、八街市、南房総市、匝瑳市、香取市、山武市、いすみ市、大網白里市、香取郡神崎町、多古町、東庄町、山武郡九十九里町、芝山町、横芝光町、長生郡一宮町、睦沢町、長生村、白子町、長柄町、長南町、夷隅郡大多喜町、御宿町、安房郡鋸南町の全域
成田市、市原市、袖ヶ浦市、木更津市、君津市、富津市の区域の一部

事業所数及び従業者数は、首都圏近郊整備地帯の内外を問わず、千葉県全体で減少している。

国内における事業所の再編、統合といった様々な変化に直面しており、当該地域における戦略的な企業誘致及び既存産業の高度化などにより経済の活性化を図ることが必要である。

○千葉県事業所数（単位：件）・従業者数（単位：人）

	平成 21 年		平成 24 年	
	事業所数	従業者数	事業所数	従業者数
千葉県	202,670	2,118,886	190,239	2,042,622
（前比較）			（▲12,431）	（▲76,264）
近郊整備地帯内	157,732	1,779,341	148,390	1,717,548
（前比較）			（▲9,342）	（▲61,793）
近郊整備地帯外	44,938	339,545	41,849	325,074
（前比較）			（▲3,089）	（▲14,471）

※近郊整備地帯外の区域を一部含む成田市・市原市・袖ヶ浦市・木更津市・君津市・富津市については、市の全事業所を近郊整備地帯内の事業所として集計。

出典：経済センサスより千葉県作成。

4-2 インフラ整備

(交通)

幹線道路網としては、東関東自動車道（東関道）、首都圏中央連絡自動車道（圏央道）、主要国道等により道路ネットワークが形成されている。

また、東京湾を横断する東京湾アクアラインは、全日・全車について通行料金の引下げを継続することとなり、より一層利用しやすくなったほか、平成27年6月に圏央道の神崎IC～大栄JCT間が開通し、東関道と常磐自動車道が高速道路で直接つながり、首都圏の骨格ともなる新たな幹線軸が構築され、県内各地と首都圏各地域などとのアクセスもますます向上している。

また、成田国際空港は、我が国の空の玄関口として多くの旅客・貨物に利用されている。相次ぐLCCの新規就航に伴い、平成27年4月にLCC専用の第3ターミナルがオープンした。これにより年間発着枠30万回化のための施設整備が完了し、空港機能が強化され、利用者の利便性が一層向上した。

(支援機関等)

当該地域には、医療を支援する亀田医療大学や、製造分野における技術開発や人材育成を行う東金高等技術専門学校等が立地している

また、千葉県には中小企業を支える支援機関として、千葉県産業振興センターがあり、県内企業の経営相談、販路開拓及び人材育成を支援している。

4-3 近年の企業立地動向

千葉県内における近年の企業立地動向（平成22年から平成26年まで）は、首都圏近郊整備地帯内では企業立地件数は168件、首都圏近郊整備地帯外では企業立地件数は48件となっている。

主な業種は、食料品製造業、金属関連製造業、機械器具関連製造業などである。

北東部には、国際線貨物取扱量で世界上位の成田空港があり、南部には、臨海部に大規模工業団地、内陸部に中小規模工業団地が存在するため、東関東自動車道・東京湾アクアライン・圏央道等の道路ネットワークの形成により、これらのインフラを活用した企業立地が期待される場所である。さらに、自然環境にも恵まれており、観光資源や豊富な農林水産物を活用した事業展開も期待される。

○千葉県企業の立地件数（単位：件）

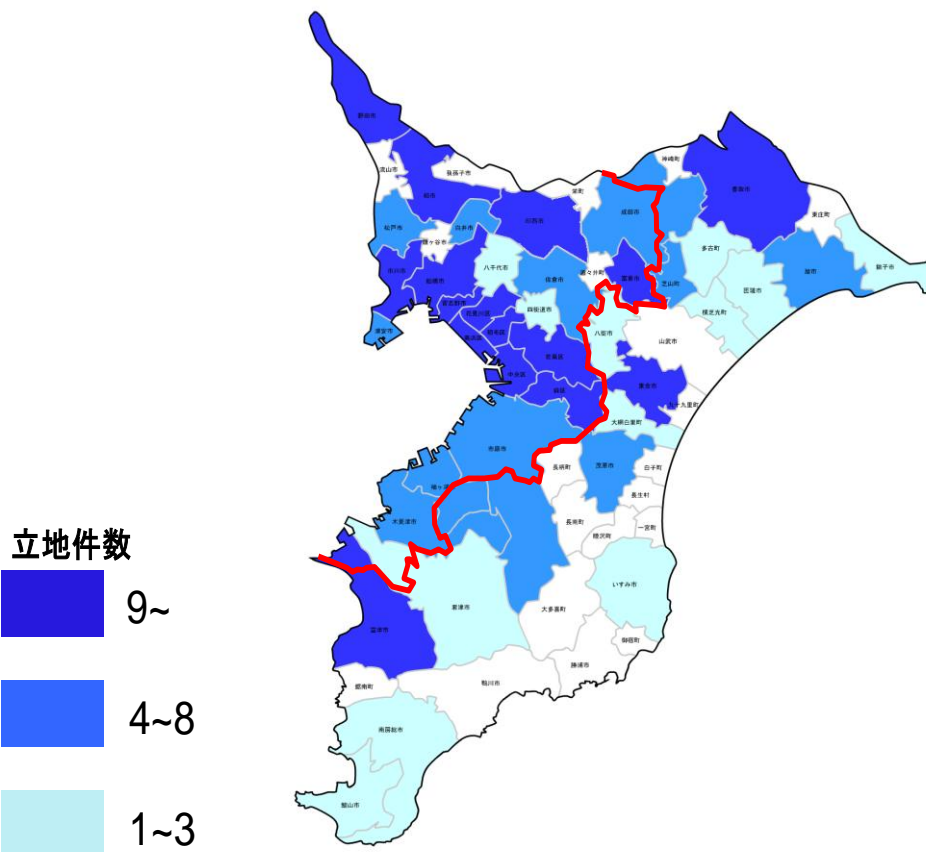
	合計	平成 22 年			平成 23 年			平成 24 年			平成 25 年			平成 26 年		
		小計	工場	物流等	小計	工場	物流等	小計	工場	物流等	小計	工場	物流等	小計	工場	物流等
千葉県	216	43	22	21	34	23	11	45	23	22	36	17	19	58	29	29
近郊整備地帯内	168	35	17	18	28	18	10	34	17	17	28	12	16	43	21	22
近郊整備地帯外	48	8	5	3	6	5	1	11	6	5	8	5	3	15	8	7

※近郊整備地帯外の区域を一部含む成田市・市原市・袖ヶ浦市・木更津市・君津市・富津市については、市の総立地件数を近郊整備地帯内の立地件数として集計。

企業立地件数は工場（電気業除く）と物流施設を併せた数。

資料：千葉県調べ。

千葉県における直近5年間の企業立地状況(工場(電気業除く)、物流施設)



※出典は千葉県より(平成22年～平成26年の工場立地件数(電気業除く)112件、物流施設等102件、研究施設2件)

赤線：首都圏近郊整備地帯の区域界

4-4 地域再生の目標

千葉県において、首都圏近郊整備地帯外での新規企業立地が進んでいないことから、当該地域について、企業立地環境を整備することにより、企業の地方拠点の形成・強化を支援し、地域における就労機会の創出等を図ることを目標とする。

古町、東庄町、山武郡九十九里町、芝山町、横芝光町、長生郡一宮町、睦沢町、長生村、白子町、長柄町、長南町、夷隅郡大多喜町、御宿町、安房郡鋸南町の区域の一部
(詳細は別紙1のとおり)

②拡充型事業の対象地域

○千葉県北東部・圏央道沿線地域

銚子市、成田市、東金市、旭市、匝瑳市、香取市、山武市、大網白里市、香取郡神崎町、多古町、東庄町、山武郡横芝光町の区域の一部

○千葉県南部・圏央道沿線地域

館山市、茂原市、袖ヶ浦市、富津市、いすみ市、長生郡睦沢町、長生村、長南町の区域の一部

(詳細は別紙2のとおり)

(3) 地方活力向上地域の設定について

地方活力向上地域となる地域では、基幹産業である農業及び水産業を中心に食料加工業及び水産加工業の集積が進んでいる。

また、温暖な気候や地形的な特徴を活用した観光産業の集積が進んでおり、東関東自動車道や東京湾アクアライン及び圏央道の延伸により、東京・神奈川・北関東など首都圏各地域とのアクセスがますます向上し、今後も企業の移転が期待される地域である。

拡充型事業の対象地域は、銚子市・香取市・東金市を中心に50万人規模の経済圏を形成している北東部地域と、茂原市・鴨川市・館山市を中心に30万規模の経済圏を形成している南部地域である。

北東部地域は、東関東道や圏央道及びJR成田線や総武本線等の鉄道沿線があり、食料の生産拠点や多彩な観光資源を有する地域として、地域内での通勤・通学者も多く、自然的社会的経済的に一体性を有するものである。

また、千葉科学大学や城西国際大学や県立東金技術専門学校などの教育施設が整備されている。加えて、あさひ新産業パークや千葉東テクノグリーンパークがあるなど既に一定の産業の集積が形成されており、今後も新規立地をはじめ域内企業の本社機能の拡充等が見込まれる。

南部地域は、東関東道館山線や圏央道及びJR内房線や外房線等の鉄道沿線があり、地域特性を生かした多様な農林水産業や首都圏有数の観光・リゾート地として、地域内での通勤・通学者も多く、自然的社会的経済的に一体性を有するものである。

また、国際武道大学や三育学院大学や亀田医療大学などが整備されている。加えて、現在茂原にははる団地を造成しており、茂原工業団地や長南工業団地が存在するなど既に一定の産業の集積が形成されており、上記北東部に併せて、企業立地が見込まれる地域である。

○昼間人口比率（単位：人）及び人口100人当たり事業所数等（単位：件）

地域	従業地人口 （昼間人口） A	常住地 人口 B	昼間人口 比率 A/B	事業所数 C	人口100人当 り事業所数 C/A	大学 等数
千葉県北東部・ 圏央道沿線地域	531,912	591,322	89.95	24,617	4.16	5
千葉県南部・ 圏央道沿線地域	351,623	372,669	94.35	17,232	4.62	6

出典：国勢調査（平成22年）等より千葉県作成。

（4）地方活力向上地域特定業務施設整備事業の内容等

①事業概要（移転型事業）

民間企業等により実施される東京23区から本社機能の移転を伴う特定業務施設の整備。

実施期間：平成27年10月～平成32年3月

実施場所：上記（2）①に記載する移転型事業の対象地域内

②事業概要（拡充型事業）

民間企業等により実施される拡充型事業の対象地域内における特定業務施設の整備。

実施期間：平成27年10月～平成32年3月

実施場所：上記（2）②に記載する拡充型事業の対象地域内

5-4 その他の事業

5-4-1 地域再生基本方針に基づく支援措置

該当なし

5-4-2 支援措置によらない独自の取組

（1）企業誘致の推進に係る優遇措置の活用

企業の誘致について、国内はもとより海外に向けても積極的にPR活動を行うとともに、企業誘致のインセンティブとして、千葉県立地企業補助金による本社及び工場立地企業に対する不動産取得税相当額の補助制度等を活用して積極的な誘致活動を展開する。

また、地域の実情に応じて、遊休地や空き公共施設等を活用した企業立地を促進する。

実施主体：千葉県

実施期間：平成26年～

（2）人材の育成・確保

将来の労働力不足への対応やものづくり分野の人材確保・育成支援を行うため、若年技術者などの人材供給や、中小企業等の従業員を対象とした技能訓練などを実施する。

実施主体：千葉県及び千葉県職業能力開発協会
実施期間：中小企業の人材育成支援
平成 21 年～
若年技能者人材育成支援等事業
平成 25 年～

(3) よろず支援拠点等によるワンストップ支援

よろず支援拠点とチャレンジ企業支援センター等の連携によるワンストップ支援を行い、相談窓口の設置や専門家の派遣等により、起業・創業への支援、経営改善など経営上のあらゆる悩みに対応する。また、地域の総合的な支援機関である商工会議所・商工会においても地域の特性を踏まえた特色ある企業支援を実施する。

実施主体：千葉県及び千葉県産業振興センター
実施期間：千葉県よろず支援拠点
平成 26 年 6 月～
チャレンジ企業支援センター
平成 22 年 4 月～

(4) 市町村と共同による新たな工業団地の整備及び企業誘致

新たな企業誘致の受け皿となる「茂原にいはる工業団地」を千葉県及び茂原市で整備を進めるとともに、企業の誘致活動を実施する。

実施主体：千葉県及び茂原市
実施期間：平成 29 年度分譲開始

(5) 企業立地促進法に基づく基本計画

平成 26 年度に策定し、平成 27 年度から本格的に実施している企業立地促進法に基づく 2 つの基本計画（成田空港・圏央道沿線地域基本計画及びアクアライン・圏央道沿線地域基本計画）を活用し、企業の誘致活動を行う。

実施主体：千葉県成田空港・圏央道沿線地域産業活用活性化協議会
千葉県アクアライン・圏央道沿線地域産業活用活性化協議会
実施期間：平成 27 年～平成 32 年 3 月 31 日まで

6 計画期間

地域再生計画認定の日から平成32年3月31日まで

7 目標の達成状況に係る評価に関する事項

7-1 目標の達成状況にかかる評価の手法

計画の進行については、掲げた取組について、計画（PLAN）、実施（DO）、評価（CHECK）、改善（ACTION）という政策評価の手法を活用したマネジメントサイクルに基づいて行う。

毎年度の進行管理を行うほか、計画期間である5か年を経過した時点で評

価結果を総括する。

掲げた取組について、千葉県及び当該市町村により、実施状況や達成度などを年度末終了後に分析し、千葉県において問題点や課題等を整理し、必要となる「改善」を次年度以降の取組に反映させることで、計画の着実な推進を図っていく。

総括は、地方活力向上地域特定業務施設整備計画認定件数及び雇用創出件数の目標値に対する進捗状況の確認並びに企業立地促進法に係る指定集積業種の立地件数及び雇用創出件数の実績を踏まえ、地域経済の活性化がどのように進んでいるのか総括する。

7-2 目標の達成状況にかかる評価の時期及び評価を行う内容

地方活力向上地域特定業務施設整備計画認定件数					
	移転型	8 件			
	拡充型	8 件			
地方活力向上地域特定業務施設整備事業の実施による雇用創出					
	移転型	40 人			
	拡充型	40 人			
			中間年度		最終年度
千葉県北東部・圏央道沿線地域	平成 27 年度	平成 28 年度	平成 29 年度	平成 30 年度	平成 31 年度
移転型整備計画認定件数	1 件	2 件	1 件	0 件	0 件
移転型雇用創出件数	5 人	10 人	5 人	0 人	0 人
拡充型整備計画認定件数	1 件	2 件	1 件	0 件	0 件
拡充型雇用創出件数	5 人	10 人	5 人	0 人	0 人
千葉県南部・圏央道沿線地域	平成 27 年度	平成 28 年度	平成 29 年度	平成 30 年度	平成 31 年度
移転型整備計画認定件数	1 件	2 件	1 件	0 件	0 件
移転型雇用創出件数	5 人	10 人	5 人	0 人	0 人
拡充型整備計画認定件数	1 件	2 件	1 件	0 件	0 件
拡充型雇用創出件数	5 人	10 人	5 人	0 人	0 人

(指標とする数値の収集方法)

地方活力向上地域特定業務施設整備計画認定件数は、千葉県知事が認定した地方活力向上地域特定業務施設整備計画の件数から算出する。

地方活力向上地域特定業務施設整備事業の実施による雇用創出数は、認定事業者からの実施状況報告書に記載された特定業務施設における雇用実績から算出する。

7-3 目標の達成状況にかかる評価の公表の手法

評価結果については、中間評価及び事後評価の内容を、速やかに千葉県ホームページで公表する。

8 構造改革特別区域計画に関する事項

該当なし

9 中心市街地活性化基本計画に関する事項

該当なし

10 産業集積形成等基本計画に関する事項

該当なし

移転型区域一覧

市町村名	大字	市町村名	大字
銚子市	外川町1丁目～5丁目	銚子市	妙見町
	潮見町		台町
	小畑町		東芝町
	小畑新町		西芝町
	川口町1丁目～2丁目		栄町1丁目～4丁目
	植松町		若宮町
	明神町1丁目～2丁目		大橋町
	笠上町		三軒町
	黒生町		唐子町
	愛宕町		今宮町
	清水町		清川町1丁目～4丁目
	幸町1丁目～2丁目		八幡町
	弥生町1丁目～2丁目		東小川町
	本町		西小川町
	仲町		南小川町
	通町		北小川町
	橋本町		春日町
	内浜町		春日台町
	港町		上野町
	竹町		三崎町1丁目～3丁目
	和田町		松本町1丁目～5丁目
	田中町		本城町1丁目～4丁目
	新地町		長塚町1丁目～3丁目
	浜町		長塚町5丁目
	後飯町		松岸町1丁目～4丁目
	飯沼町		垣根町1丁目～2丁目
	東町		柴崎町1丁目
	馬場町		四日市場町
	南町		余山町
	陣屋町		高田町2丁目～6丁目
	前宿町		豊里台1丁目～3丁目
	新生町1丁目～2丁目		小浜町
	中央町	安布里	
末広町	出野尾		
双葉町	稲		
		館山市	

移転型区域一覧

市町村名	大字	市町村名	大字
館山市	上野原	木更津市	大稲旧大久保字分目
	大網		大稲旧稲荷塚字竹ノ下
	大賀		大稲旧稲荷塚字宇田丸
	笠名		大稲旧稲荷塚字竹野伯
	上真倉		大稲字堀上
	川名		大稲字稲荷前
	国分		真里字諏訪原
	腰越		真里字柿ノ木
	下真倉		真里字篠崎
	新宿		真里字秋場
	高井		真里字加茂
	館山		真里字齊藤
	長須賀		真里字樋田
	那古		真里字北橋本
	南条		真里字谷下
	沼		真里字石畑
	富士見		下内橋字諏訪原
	船形		茅野字石川原
	宝贝		茅野字舞台
	北条		茅野字由那向
	北条正木		茅野字仲山田
	正木		茅野字大町
	湊		茅野字竹ノ下
	宮城		茅野字京田
	八幡		茅野字柳戸
	木更津市		大稲旧大久保字堀上
大稲旧稲荷塚字堀上及び字久根岸		茅野字西延谷	
真里字南楠本字下宿及び字上宿		茅野字東延谷	
茅野字仲町		茅野字塚越	
茅野字根田		茅野字後畑	
茅野字後田		茅野字塙輪	
茅野字西本村		茅野字本村	
大稲旧大久保字宮ノ脇		茅野字東作	
大稲旧大久保字久保		茅野字南作	
大稲旧大久保字宇田丸		茅野字百目木	

移転型区域一覽

市町村名	大字	市町村名	大字
木更津市	茅野字下谷田	茂原市	萩原町
	茅野字澤田		高師台
	真里谷字柳戸		道表
	真里谷字清水場		中部
	真里谷字西赤坂		高師
	真里谷字赤坂		高師町
	真里谷字延谷		町保
	真里谷字菖蒲		千代田町
	真里谷字久保宿		茂原
	真里谷字南久保宿		鷺巣
	真里谷字新田		茂原西
	真里谷字船目下		緑町
	真里谷孫ノ台		早野
	真里谷字船目		八千代
	真里谷字船目台		東郷
	真里谷字南孫ノ台		木崎
	真里谷字作畑		六ツ野
	真里谷字西ノ崎		東部台
	真里谷字矢崎		早野新田
	真里谷字田子谷		東茂原
	真里谷字内屋敷		大芝
	真里谷字市兵衛谷		中の島
	真里谷字南山王宿		下永吉
	真里谷字山王宿	青山	
	真里谷字山王下	大菅	
	下郡字湯名	大和田	
	茂原市	下太田	成田市
本納		倉水	
渋谷		小浮	
北塚		猿山	
腰当		地藏原新田	
新小轡		新川	
長尾		高	
小林		高岡	
上林		高倉	

移転型区域一覧

市町村名	大字	市町村名	大字
成田市	冬父	成田市	馬乗里
	中里		松子
	名木		水の上
	名古屋		村田
	七沢		横山
	滑川		東金
	成井		東上宿
	西大須賀		東岩崎
	野馬込		東新宿
	平川		南上宿
	四谷		日吉台三丁目～四丁目
	伊能		八坂台一丁目～三丁目
	臼作		田間
	大沼		田間一丁目～三丁目
	川上		北之幸谷
	官林	堀上	
	吉岡	川場	
	久井崎	押堀	
	桜田	台方	
	柴田	大豆谷	
	新田	道庭	
	浅間	油井	
	大栄十余三	小野	
	多良貝	山田	
	津富浦	滝	
	稻荷山	丹尾	
	所	丘山台一丁目～三丁目	
	中野	田中	
	南敷	福俵	
	奈土	薄島	
	東ノ台	家徳	
	一鍬田	上武射田	
	一坪田	下武射田	
堀籠	士農田		
前林	小沼田		
		東金市	

移転型区域一覧

市町村名	大字	市町村名	大字
東金市	二之袋	勝浦市	興津久保山台
	滝沢		興津
旭市	イ		守谷
	飯岡		鶉原
	井戸野		吉尾
	岩崎		関谷
	後草		芳賀
	江ヶ崎		小松野
	鎌数		松野
	川口		杉戸
	行内		新井
	さくら台	小草畑	
	三川	平蔵	
	下永井	吉沢	
	新町	米原	
	二	打墨	
	西足洗	滑谷	
	ハ	八色	
	萩園	花房	
平松	和泉		
蛇園	広場		
横根	西町		
口	東町		
勝浦市	勝浦	貝渚	
	浜勝浦	磯村	
	出水	前原	
	墨名	横渚	
	串浜	中島	
	松部	白駒	
	川津	泉	
	沢倉	上	
	新官	練木	
	部原	大鷲	
	大沢	大井	
	浜行川	糠田	
			市原市
		鴨川市	
		君津市	

移転型区域一覧

市町村名	大字	市町村名	大字
君津市	大井戸	八街市	みどり台1丁目～2丁目
	糸川		大木
	大野台		沖渡
	鎌滝		雁丸
	福岡		富山
	荻作		朝日
	鬼泪		岡田
	塚原		勢田
	行馬		吉倉
	上根本		中央
	下根本		明石
	小系大谷		安馬谷
	長石		池之内
	法木		市部
富津市	鶴岡	南房総市	岩糸
	笹毛		海老敷
	湊		大学口
	数馬		上堀
	更和		川田
	加藤		久枝
	小久保		検儀谷
	岩瀬		小浦
	千種新田		下堀
	西大和田		白子
袖ヶ浦市	横田		白浜町乙浜
八街市	八街		白浜町白浜
	木原		白浜町滝口
	文違		白浜町根本
	榎戸		千代
	大関		高崎
	東吉田		竹内
	泉台1丁目～3丁目		千倉町大川
	上勝田		千倉町川口
	瓜坪新田		千倉町北朝夷
	中央		千倉町忽戸

移転型区域一覽

市町村名	大字	市町村名	大字
南房総市	千倉町白子	匝瑳市	飯倉台
	千倉町白間津		飯倉
	千倉町瀬戸		上谷中
	千倉町千田	香取市	玉造
	千倉町平磯		玉造一丁目
	千倉町平館		玉造二丁目
	千倉町牧田		玉造三丁目
	千倉町南朝夷		佐原イ
	富浦町青木		北一丁目
	富浦町多田良		北二丁目
	富浦町豊岡		北三丁目
	富浦町南無谷		佐原口
	富浦町原岡		佐原木
	富浦町深名		岩ヶ崎台
	府中		牧野
	三坂		篠原イ
	本織		小見川
	谷向		八日市場
	和田町海発		野田
	和田町柴		本郷
	和田町下三原		羽根川
	和田町白渚		虫幡
	和田町仁我浦		木内
	和田町沼		上小堀
	和田町花園	阿玉川	
	和田町松田	山武市	姫島
	和田町真浦		松尾町富士見台
	和田町和田		松尾町田越
	匝瑳市	八日市場イ	松尾町八田
		八日市場口	白幡
		八日市場ハ	成東
		八日市場ニ	津辺
		八日市場ホ	埴谷
若潮町		大木	
みどり平		椎崎	

移転型区域一覧

市町村名	大字	市町村名	大字	
いすみ市	荻原	いすみ市	岬町三門井沢	
	須賀谷		岬町押日	
	小高		岬町鴨根	
	小又井		大原	
	苜谷		深堀	
	国府台		大原台	
	大野		岬町椎木	
	札森		岬町長者	
	柿和田		大網白里市	大網
	正立寺			仏島
	若山			経田
	新田			大竹
	釈迦谷	南玉		
	日在	池田		
	新田若山深堀入会地	小中		
	長志	神崎町		神崎本宿
	山田			神崎神宿
	新田野			松崎
	下原		小松	
	細尾		並木	
	高谷		今	
	佐室		高谷	
	沢部		武田	
	新田野下原細尾入会地		新	
	小池		毛成	
	小沢		古原	
	岩船		植房	
	岬町和泉		立野	
	岬町桑田		大貫	
	岬町市野々		郡	
	岬町榎沢		四季の丘	
	岬町谷上		十三間戸	
	岬町江場土		多古町	多古
岬町三門	喜多			
岬町東小高	喜多大原			

移転型区域一覽

市町村名	大字	市町村名	大字
多古町	飯笹	東庄町	石出
	染井		東今泉
	喜多井野		宮本
	林		青馬
	間倉		今郡
	千田		谷津
	一鍬田		羽計
	水戸		小南
	五反田		栗野
	船越		小座
	次浦		夏目
	谷三倉		八重穂
	桧木		宮野台
	寺作	九十九里町	小関
	西古内	芝山町	飯櫃
	井戸山		小原子
	出沼		牧野
	高津原		宝馬
	本三倉		新井田新田
	大門		芝山
	大高		山中
	本三倉谷三倉入会		香山新田
	川島		菱田
	南玉造		岩山
	坂		大里
	東松崎		朝倉
方田	大台		
北中	新井田		
南中	小池		
東庄町	小貝野	横芝光町	小川台
	窪野谷		傍示戸
	大友		富下
	笹川い		虫生
	笹川ろ		母子
	新宿		木戸台

移転型区域一覽

市町村名	大字	市町村名	大字
横芝光町	取立	睦沢町	上之郷
	長倉		下之郷
	姥山		川島
	遠山		上市場
	中台		長生村
	牛熊	七井土	
	両国新田	藪塚	
	坂田池	水口	
	古川	岩沼	
	横芝	白子町	五井
	栗山		古所
	宮脇		八斗
	長山台		鷲
	北清水		中里
	屋形		福島
	篠本		南日当
	篠本根切		長柄町
	宮川	国府里	
	木戸	山根	
	二又	六地藏	
	芝崎	長柄山	
	芝崎南	皿木	
	尾垂イ	長南町	長南
新地	坂本		
一宮	米満		
船頭給	千田		
田町	地引		
綱田	給田		
東浪見	上小野田		
白山	佐坪		
東野	水沼		
本給	山内		
宮原	大多喜町	大多喜	
睦沢町		妙楽寺	柳原
		長楽寺	新丁

移転型区域一覧

市町村名	大字	市町村名	大字
大多喜町	桜台	御宿町	六軒町
	久保		新町
	猿稻		須賀
	田丁		久保
	紺屋		御宿台
	泉水		浜
	西部田	鋸南町	大帷子
	上原		勝山
	船子		下佐久間
	森宮		大六
	上原西部田柳原入会		保田
	横山		元名
	小土呂		吉浜
	下大多喜		竜島

拡充型区域一覧（千葉県北東部・圏央道沿線地域）

市町村名	大字	市町村名	大字	
銚子市	外川町1丁目	成田市	猿山	
	外川町4丁目～5丁目		高岡	
	犬若		滑川	
	潮見町		西大須賀	
	川口町1丁目～2丁目	東金市	東金	
	明神町1丁目～2丁目		東上宿	
	黒生町		東岩崎	
	弥生町1丁目～2丁目		東新宿	
	本町		南上宿	
	仲町		日吉台三丁目～四丁目	
	通町		八坂台一丁目～三丁目	
	橋本町		田間	
	内浜町		田間一丁目～三丁目	
	港町		北之幸谷	
	竹町		堀上	
	新地町		川場	
	飯沼町		押堀	
	新生町1丁目～2丁目		台方	
	中央町		丘山台一丁目～三丁目	
	末広町		小沼田	
	妙見町		旭市	イ
	大橋町			井戸野
	八幡町			鎌数
	西小川町			川口
	南小川町	さくら台		
	北小川町	三川		
	松本町1丁目～5丁目	二		
	本城町2丁目～3丁目	西足洗		
	長塚町1丁目～2丁目	ハ		
	長塚町5丁目	口		
	松岸町4丁目	匝瑳市	八日市場イ	
	小浜町		八日市場口	
成田市	吉岡		八日市場ハ	
	浅間		八日市場ニ	
	大和田	八日市場ホ		

拡充型区域一覧(千葉県北東部・圏央道沿線地域)

市町村名	大字	市町村名	大字
匝瑳市	みどり平	匝瑳市	若潮町
香取市	虫幡	1745-13,1751-1,-3, 1755-1,-2,-4,-8,-12 1755-20,-22,-23,-25 1755-26,-27,-28,-29,1755-32	
	木内	1175,1177-2,-4,1176,1179 1180-1,-2,-3,1181-5,1182-2,-5 1182-14,-15,-16,-17,-18,-20,-21,-24 1184-3,-4,1203-1,-6,-7,-8 1203-9,1205-1,-2 1205-3,-4,-5,-6,-7,-8,-9,-10 1205-11,-13,-14,-18,1206,1207-1,-2 1208-1,-2,-5,1214-1 1215-1,-6,-7,-8,1216-6 1218-1,1220-5,1221-1,1222-2,-4 1224-2,-5,-6,1226-2 1227-4,-5,-7,-8,-9,-11,-12,-15 1233-3,-5,-6,-7,1240-4,-5,-7,-9 1240-11,1241-1,1242 1243-1,-2,-5,-6,1244	
	上小堀	1508-1,1059-1,1510,1511,-2,1513-1,-2 1515,1516,1517-1,-2,1518 1519-1,1532,1533,1551-1,-2,1552-1,-2 1553,1555,1556,1557,1558,1560-2 1561,1562,1562-2,-3,1563,1572-1 1572-5,1573-1,-9,-14,1575,1576-1,-4 1578-1,-3,-23,-27,-28,-29,-30,-31,-32 1578-34,-35,-36-37,-38,-39,-40,-41 1578-42,-45,-46,1578-47,-48,1582-1 1584-1,1585-1,1592-1,-3 1593-1,1594-1,1595-1 1598-1,-3,1600-2,1611-2,1620-3	

拡充型区域一覧(千葉県北東部・圏央道沿線地域)

市町村名	大字	市町村名	大字	
香取市	織幡	1011-1,1012,1013-1,1014-1,-2 1050,1051,1059-1-8,1072-2,1073 1074,1075-1,-2,-3,-4,1076-1,1077-2 1079,1080,1081-1,-2 1082-1,-2,-3,-4,1085-4,-5 1086-2,-3,-4,1088-2,1089-1,-3 1090-1,-2,-4,-5,-6 1093-3,-4,-5,-6,-8,-9 1094,1098,1103,1104-2 1105,1106,1107,1109,1110-1,-2,1113 1115-2,-3,-4,-5,-16,-17,-18,-19,-20 1115-21,-22,-24,-26,-28,-30,-32,-34,-36 1115-37,-38,-39,-40,-42,-47,-48,-49,-50 1116-1,-2,-3,-4,-8,-9,-10		
山武市		松尾町富士見台	横芝光町 (小字表記)	横芝字東松ヶ枝
大網白里市		大網		横芝字折戸
		仏島		横芝字宮下
神崎町		武田		横芝字西境田
多古町		林		横芝字東境田
		水戸		横芝字大島
東庄町		宮野台		横芝字向根
横芝光町 (小字表記)		長山台		横芝字原田
		坂田池字八代松		横芝字松本
		古川字石合		横芝字川田
		古川字水田前		横芝字喜志台
		古川字馬鍬		横芝字野々合
		古川字古里		横芝字橋本
	古川字沖田	栗山字上庚申		
	古川字南	栗山字橋場山		
	古川字東	栗山字狸		
	古川字龍ヶ塚	栗山字下沢田		
	古川字引舟	栗山字畑ノ内		
	横芝字真砂	栗山字中沢		
	横芝字鶴岡	栗山字稻荷		
	横芝字松岡	栗山字堂脇		
横芝字西松ヶ枝	栗山字前大田			

拡充型区域一覧(千葉県北東部・圏央道沿線地域)

市町村名	大字	市町村名	大字
横芝光町 (小字表記)	栗山字内埜	横芝光町 (小字表記)	木戸字弐ノ割
	栗山字荒工		木戸字参ノ割
	栗山字孫地		木戸字四ノ割
	栗山字道面		木戸字五ノ割
	栗山字宮脇		木戸字六ノ割
	栗山字東伊古田		木戸字七ノ割
	栗山字庚申		木戸字二十八割
	栗山字橋本		尾垂イ字下根
	栗山字赤岩		尾垂イ字大杉前
	栗山字尻川田		栗山字川端
	栗山字通沢田		栗山字前川端
	栗山字沢田		栗山字狐台
	栗山字沢山		栗山字ハンヤ
	栗山字上堂面		栗山字四海目
	栗山字ミコロタ		栗山字大鳥
	栗山字東大谷		栗山字鶴巻
	栗山字暁		栗山字稔台
	栗山字平和		栗山字下新川
	栗山字馬場川		坂田池字溜池
	栗山字新橋		坂田池字銚子口
	栗山字地藏下		北清水字清水
	栗山字明神下		屋形字羽崎
	宮川字栗山川		屋形字立会
	宮川字起返		屋形字今切
	宮川字海老川		屋形字當新田
	宮川字奥馬		屋形字南川岸
	宮川字堀込		屋形字東雲
	宮川字堀ノ内		篠本根切
	宮川字天神		篠本字打越堰
	宮川字水玉幸谷		篠本字山ノ崎
	宮川字辺田前		篠本字八石田
	宮川字橋本		篠本字天神
木戸字百割	篠本字根切		
木戸字一〇〇割	篠本字夏台		
木戸字壺ノ割	篠本字縫之内		

拡充型区域一覧(千葉県北東部・圏央道沿線地域)

市町村名	大字	市町村名	大字
横芝光町 (小字表記)	二又字八石田	横芝光町 (小字表記)	宮川字松葉田
	芝崎字三鍬立		宮川字関ノ後
	芝崎字夏苺		宮川字本郷
	芝崎字向野		宮川字橋場割
	芝崎字谷畑		宮川字大代
	芝崎南字稻荷穴		宮川字柳原
	芝崎南字立尾		宮川字高提
	宮川字堂ノ前		宮川字鶴巻
	宮川字藤木		宮川字尻川田
	宮川字長柄美尻		宮川字小橋戸
	宮川字沖中		宮川字三反田
	宮川字不動堂		宮川字小屋前
	宮川字沢川		宮川字天王
	宮川字明神下		宮川字向田
	宮川字城網		宮川字関下
	宮川字松ノ内		宮川字名木
	宮川字椎木		

拡充型区域一覽(千葉県南部・圏央道沿線地域)

市町村名	大字	市町村名	大字
館山市	船形	富津市	小久保
	川名		岩瀬
	那古		千種新田
	湊		西大和田
	八幡	いすみ市	大原
	北条		深堀
	館山		大原台
茂原市	下太田		岬町椎木
袖ヶ浦市	横田		岬町長者
睦沢町 (小字表記)	上市場字中之台	1336-1,-2,-3,-4,-5,-6	
		1337-1,-2,1338-1,-2,-3	
1339-1,-3,-4,-5,-6			
1340-1,-2,1341-1,-2			
1342-1~-4、1343-1~-7			
1344-1,-3,1345-1,-2			
1346-1~-8,1347,1348			
1349-1~-9,1350-1,-2			
1351-1,-2,-3,1352-1~-6			
1353-1,-2,1354-1~-4			
1355-1,-2,1356,1357			
1358-1,-2,1359-1,-2			
1360-1~-8,1361,1362,1363			
1364,1365,1366-1,-2			
1367-1,-2,1368-1,-2			
1369-1,-2,1370,1371			
1372,1373,1374-1,-2,-3			
1375-1,-2,1376,1377			
1378-1,1378-4~-9,1379-1,-4,-5			
	上市場字南ノ台東	904-1~-4,905-1,-2,-3	
		906-1,-2,-3,907-1,-2	
		908-1,-2,909-1,-2,-3	
		910-1,-2,911-1~-4	
		911-6,-7,911-9~-12,911-14~-87	
		912-1~-5,913-1~-6	
		914-5,921-1,-2,922-1,-2	
		924-1,-3,-4,925-1,-2,926,927,-1,-2	
		928,929-1,-2,930-1,-2,931,932-1~-6	

拡充型区域一覽(千葉県南部・圏央道沿線地域)

市町村名	大字	市町村名	大字
睦沢町 (小字表記)	上市場字南ノ台西	1380-1~-5,1381,1382,1383,1384,1385 1386,1387,1388,1389-1,-2,-3,1390-1,-2 1391,1392,1393,1394,1395,1396,1397 1398-1,-2,1399-1,-2,1400-1,-2,1401-1,-2 1402,1403-1,-2,-3,1404-1~-7,1405-1,-2 1406-1,21407-1,1407-3~-7,1408-1 1409-1,-3,-4,1410-1,-2,1411-1,-2 1412-1,-2,1413-1~-5,1414-1,-2,-3 1415-1,-2,-3,1416-1~-7,1417-1,-2,1418 1419-1,-2,1420,1421,1422,1423 1424-1,-2,1425-1~-5,1426-1~-4 1427-1~-6,1428-1~-5,1429-1,-2 1430-1,-2,1431-1,-2,1432-1,-2,-3 1434-1,2,1435,1436,1437,1438,1439, 1440-1~4,1441-1,1442,1443-1~4	
	上之郷字坪六前	1999-2,-3,2005,2006-1~-5 2007-1-2,2007-4~-7 2008-1~-13,2009-1~-5 2010-1~-4,2011-1~-7,2012-1,-2 2013-1~-7,2014,2015,2016-1~-4 2017-1,-2,2018,2019,2020,2021-1,-2,-3 2022-1,-2,-3,2023-1~-4,2024-1,-2 2025,2026-1,-2,2027-1,-2,2028-1,-2 2029-1,-2,2030-1,-2,2031-1,-2 2032-1,-2,-3,2033-1,-2,-3 2034,2035,2036,2037 2039-2,2046-1,2047-1,-2,2048-1~-4 2049-1~-4,2050-2,-3,-4,2051-1,2052-1	
長生村	金田	長南町	美原台
	七井土		
	藪塚		
	水口		