

あつまサテライトオフィスビレッジプロジェクト

都道府県名	北海道
作成主体名	北海道勇払郡厚真町
区域の範囲	北海道勇払郡厚真町の全域

地域再生計画の概要

当町の立地条件やブロードバンド整備環境などの優位性を活かし、サテライトオフィスの誘致を推進する。

その受け皿として、平成 28 年度から運用している「お試しサテライトオフィス」と同型のものを追加整備する。加えて、廃止した保育園をサテライトオフィス兼コワーキングスペースに改装する。これらの 2 施設を整備することによって”お試し”から”本格立地”までをカバーできる体制を構築する。

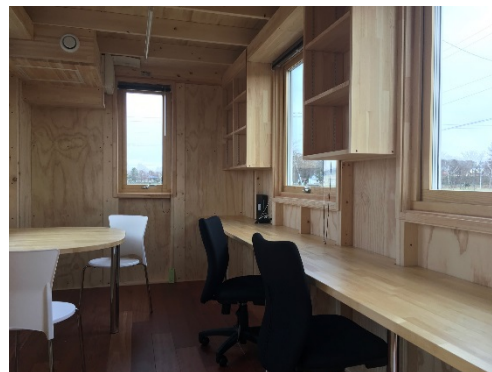
また、施設の整備と並行して、個別企業へのアプローチによる誘致推進や、施設の自立性を高める仕組みづくりの検討を行う。

適用される支援措置

地方創生拠点整備交付金



改修予定の旧宮の森保育園（外観）



お試しサテライトオフィスの内装