

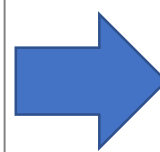
# ジャパンサーチの 新機能について

国立国会図書館 電子情報部

# 画像検索の新機能（2023年3月公開）

- 任意の**単語・文章を検索語**として画像検索できる機能を追加
- 「画像＋テキスト」の対応関係を学習した機械学習モデルCLIPをベースとする
- 多言語での検索が可能（言語判定機能付き機械翻訳APIを組み込む）
- 合わせて、類似画像検索機能の更新及び性能改善（検索精度及び速度）を実施

## 横断検索画面



## 「田園を描いた印象派の絵画」で検索した例：



# マイサーチ機能の追加（2023年8月下旬公開予定）

- 利用者が「テーマ別検索」を作成できる機能
- 検索対象とするデータベースやメタデータ項目等をユーザが自由に設定でき、検索窓を保存することができる
- JSONファイルによるインポート／エクスポート機能
  - ユーザ同士で検索条件の共有が可能
  - 公開されている「テーマ別検索」からの直接インポートも可能

## マイサーチの作成例

### マイサーチの入り口



- 対象DBの指定
- 特定のメタデータ項目を  
検索項目として指定
- ...



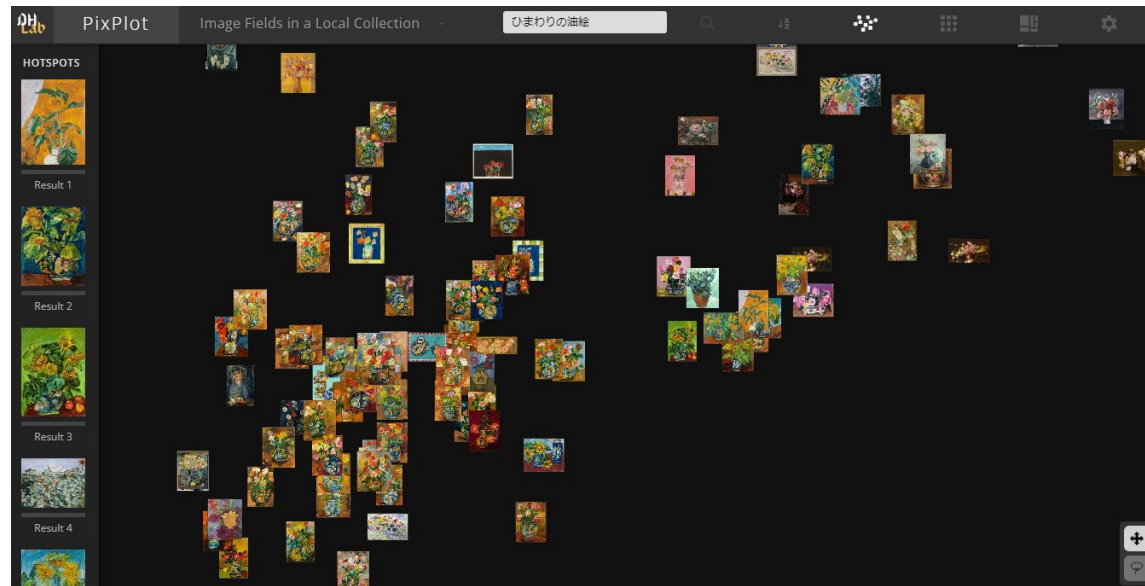
# 実験的機能の提供場所について（ご相談）

課題：ジャパンサーチの活用例として、新しい切り口で実験的な機能を提供しユーザに使ってもらい、フィードバックを受けるといった場がない

⇒ 「ジャパンサーチ・ラボ（仮）」といった新しいページを用意？

⇒ 今後追加してほしい新機能は？

例：ジャパンサーチAPIを使った自動生成ギャラリー、画像検索の発展形（下記）など



**実験機能の例：**

画像検索の新機能（スライド2参照）と組み合わせたサムネイルのクラスタリング・可視化