

ハイパフォーマンスセンター東側ルート

- 歩道の路面改修、誘導用ブロックの連続的な設置及び段差の解消
- 西が丘サッカー場交差点の音響式信号機運用開始



整備前



整備後

ハイパフォーマンスセンターの各施設間

- HPSC正門前信号機の音響式信号機運用開始及びエスコートゾーン設置
- HPSC内歩道の段差解消、エスコートゾーン設置、陸上トレーニング場内の誘導用ブロック設置



整備前



整備後

※ハイパフォーマンスセンター内の通路を含む



赤羽駅

- 赤羽駅のエレベーターやHPSC方面出口等に関する案内表示の充実
- 赤羽駅西口広場バス乗り場に向かう横断歩道部の勾配の改善及び植樹ますの段差の解消、ボラードの高さ見直し
- 赤羽商業高校前バス停（赤羽駅行き）の歩道の改修



整備後

ハイパフォーマンスセンター西側ルート

- 本蓮沼駅改札付近の触知案内板の音量調整
- 連続的な誘導用ブロック設置、横断歩道設置、段差対策用フェンス新設
- HPSC北西交差点横断歩道の音響式信号機運用開始



整備前



整備後

拡充棟前 国立スポーツ科学センター前交差点

- 国立スポーツセンター前交差点から拡充棟入口までの連続した誘導用ブロック設置
- 国立スポーツセンター前交差点の音響式信号機の設置、横断秒数見直し、エスコートゾーンの設置



整備前



整備後

清水町ルート

- 国道17号、特別区道1934号歩道路面における老朽化箇所等の改修、誘導用ブロックの連続的な設置及び段差の解消



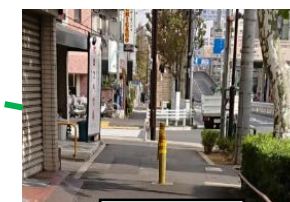
整備前



整備後

東洋大学前ルート

- 環七板橋本町交差点の音響式信号機運用開始
- 歩道路面における老朽化箇所等の改修、誘導用ブロックの連続的な設置及び段差の解消、及び街路樹等の障害物除去



整備前



整備後