

企業主導型ベビーシッター利用者支援事業(仕事・子育て両立支援事業費補助金)

新

【平成28年度内閣府年金特別会計予算:3.8億円】

多様な働き方をしている労働者を念頭に、子育てしやすい環境づくりのため、様々な時間帯に働いている家庭のベビーシッター派遣サービスの利用を促し、仕事と子育ての両立支援による離職の防止、就労の継続、女性の活躍等を推進する

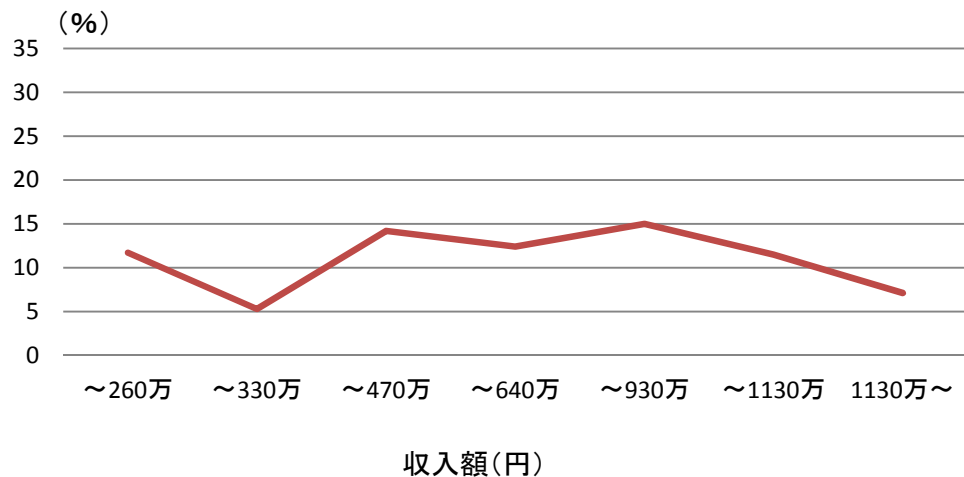
<事業内容>

残業や夜勤等の多様な働き方をしている労働者等が、低廉な価格（補助額2,200円：双生児の場合は加算）でベビーシッター派遣サービスを就労のために利用できるよう支援する。

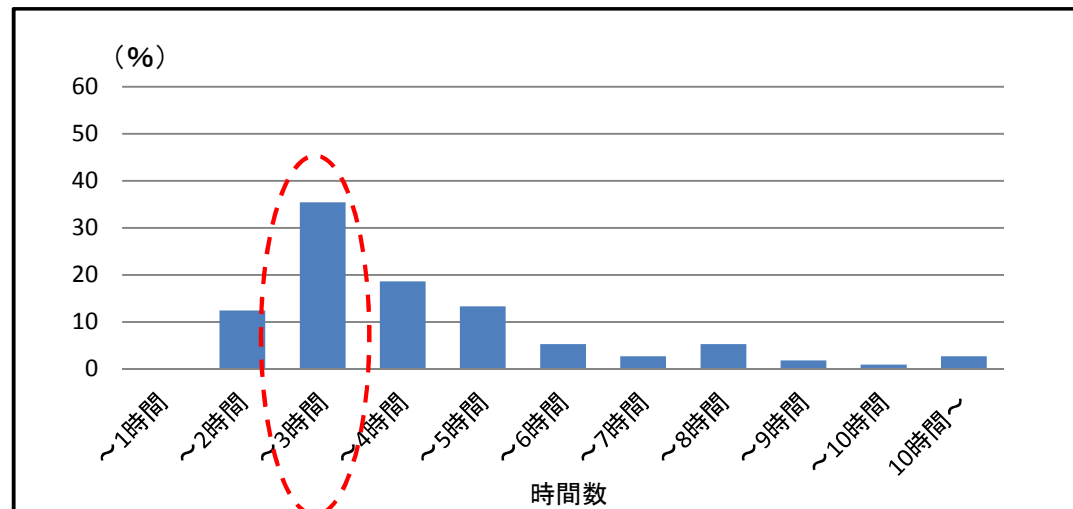
<利用条件>

- ・企業負担 大企業10% 中小企業5%

<ベビーシッター利用者(女性)の分布図(年収)>



<ベビーシッター利用者の分布図(1回あたりの平均利用時間)>



資料:公益社団法人全国保育サービス協会「平成27年度家庭保育利用者実態調査票」より作成