

モバイルOS等の取引実態に関する 事業者向けアンケート調査結果

<アンケート調査概要>

アプリストアでアプリを提供している事業者を対象として、アプリストア運営事業者との取引や、その他のアプリ流通に関する現状等についてアンケート調査を行った。その概要は次のとおり。

調査対象：アプリストアでアプリを提供している事業者

調査方法：ウェブアンケート

実施期間：2022年3月4日～同月24日

発送先数：9,562社

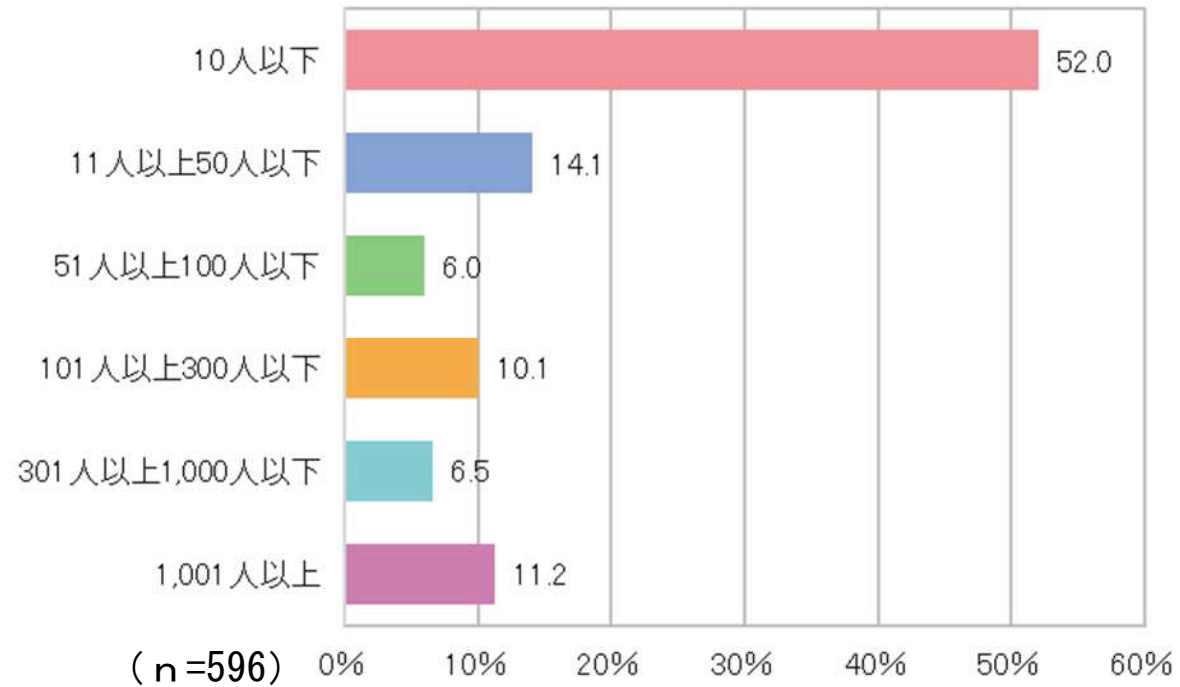
回答者数：596社

回収率：6.2%

（留意事項）

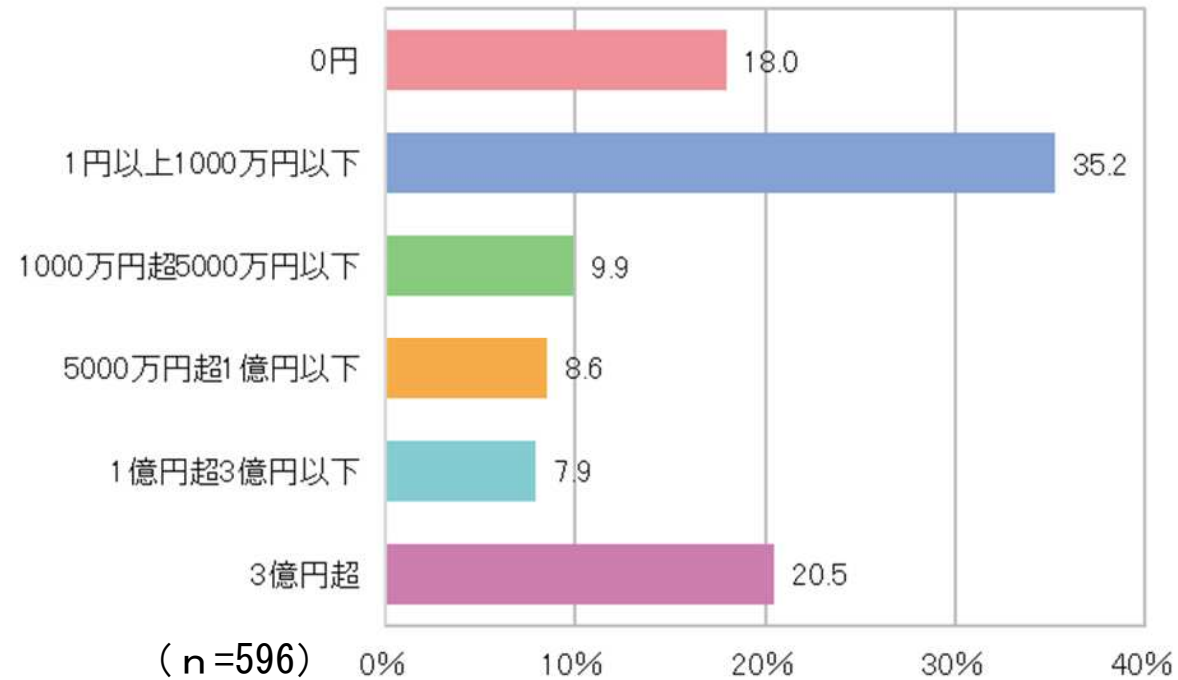
本資料では、アンケートの全設問のうち、原則として選択式の設問について調査結果を示す。

Q1. 貴社の全従業員数はどの程度ですか。【1つ選択】



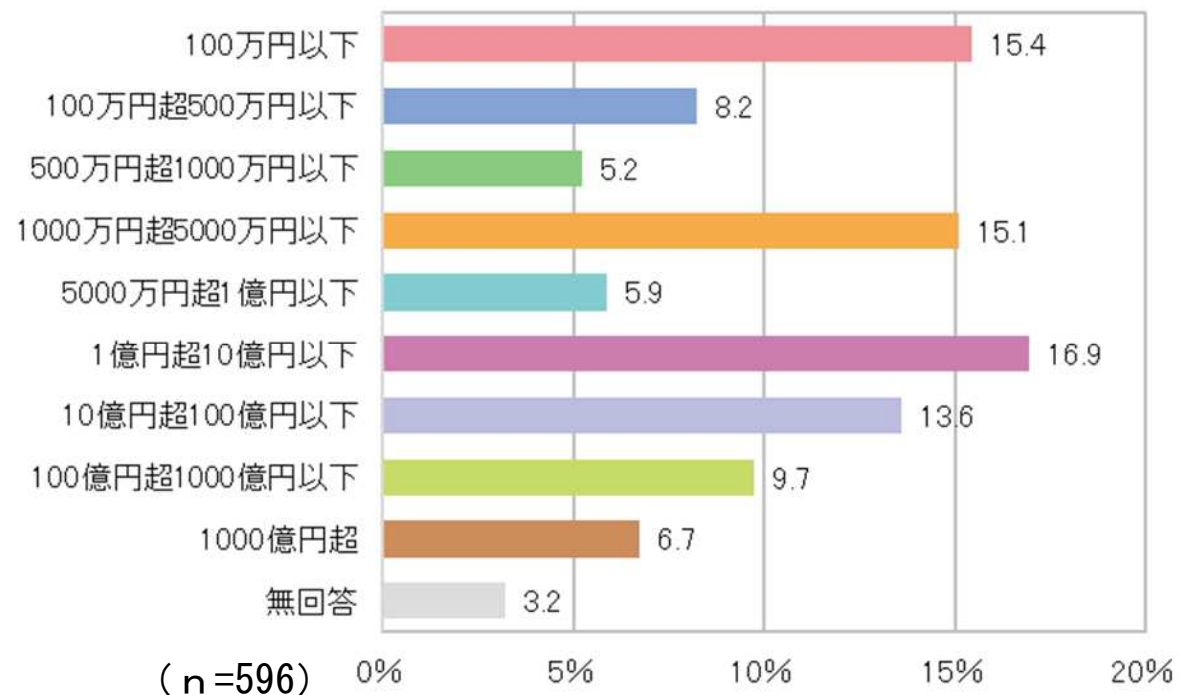
回答内容	回答数	割合(%)
10人以下	310	52.0
11人以上50人以下	84	14.1
51人以上100人以下	36	6.0
101人以上300人以下	60	10.1
301人以上1,000人以下	39	6.5
1,001人以上	67	11.2
回答者数	596	100.0

Q2. 貴社の資本金の額又は出資の総額はどの程度ですか。【1つ選択】



回答内容	回答数	割合(%)
0円	107	18.0
1円以上1000万円以下	210	35.2
1000万円超5000万円以下	59	9.9
5000万円超1億円以下	51	8.6
1億円超3億円以下	47	7.9
3億円超	122	20.5
回答者数	596	100.0

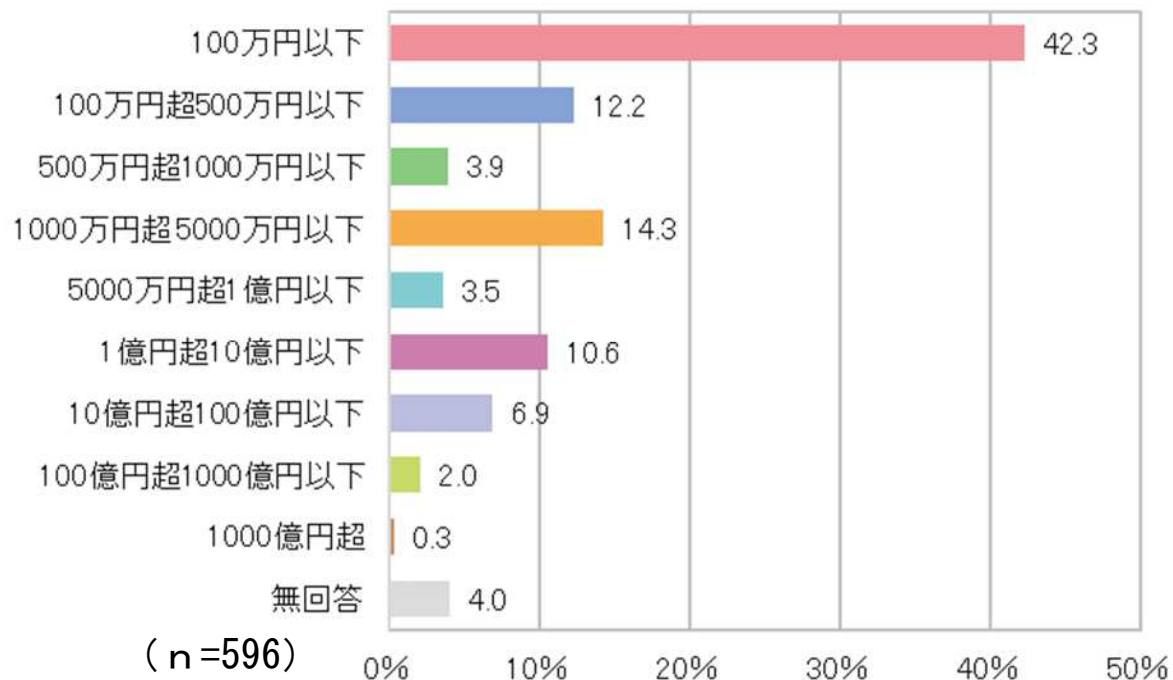
Q3. 貴社の総売上額はどの程度ですか。直近3年の事業年度の平均値でお答えください(概算で結構です。)
【1つ選択】



回答内容	回答数	割合(%)
100万円以下	92	15.4
100万円超500万円以下	49	8.2
500万円超1000万円以下	31	5.2
1000万円超5000万円以下	90	15.1
5000万円超1億円以下	35	5.9
1億円超10億円以下	101	16.9
10億円超100億円以下	81	13.6
100億円超1000億円以下	58	9.7
1000億円超	40	6.7
無回答	19	3.2
回答者数	596	100.0

Q4. 貴社の「アプリ提供に係る売上額(※)」はどの程度ですか。直近3年の事業年度の平均値でお答えください(概算で結構です。)。【1つ選択】

※アプリ自体の販売、アプリ内課金による売上額、アプリ内の広告収入、アプリを通じた自社商品の物販の売上額及びアプリ利用店舗等からの手数料収入の合計。

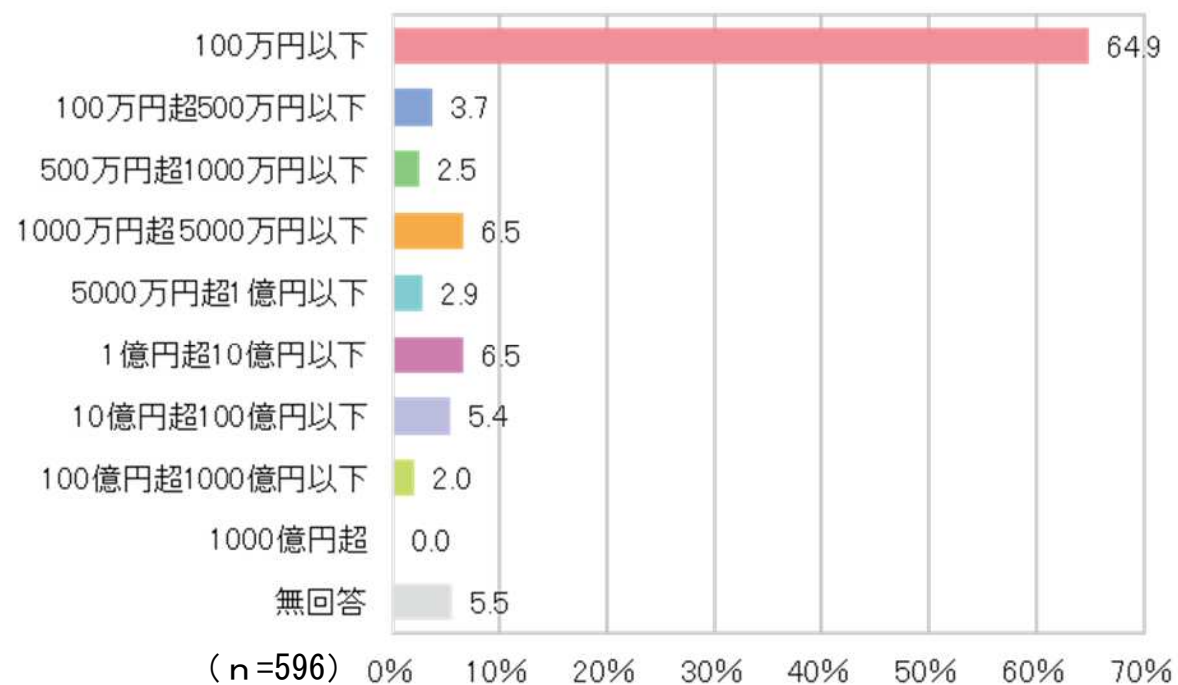


回答内容	回答数	割合(%)
100万円以下	252	42.3
100万円超500万円以下	73	12.2
500万円超1000万円以下	23	3.9
1000万円超5000万円以下	85	14.3
5000万円超1億円以下	21	3.5
1億円超10億円以下	63	10.6
10億円超100億円以下	41	6.9
100億円超1000億円以下	12	2.0
1000億円超	2	0.3
無回答	24	4.0
回答者数	596	100.0

Q5. 貴社のモバイルブラウザ上の「ウェブサービス提供に係る売上額(※2)」はどの程度ですか。直近3年の事業年度の平均値でお答えください(概算で結構です。)。【1つ選択】

※1 PCブラウザ上の「ウェブサービス提供に係る売上額(※2)」は含みません。

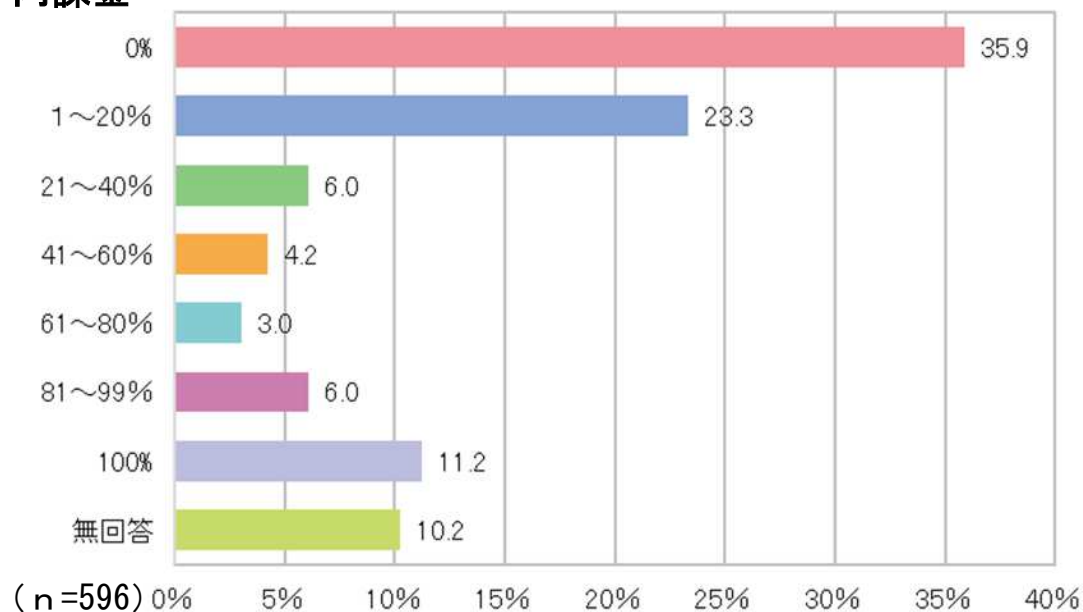
※2 ウェブサービス内の課金やデジタルコンテンツ(サブスクリプションを含む。)の販売による売上額、ウェブサービス内の広告収入、ウェブサービスを通じた自社商品の物販の売上額及びウェブサービス利用店舗等からの手数料収入の合計。



回答内容	回答数	割合(%)
100万円以下	387	64.9
100万円超500万円以下	22	3.7
500万円超1000万円以下	15	2.5
1000万円超 5000万円以下	39	6.5
5000万円超1億円以下	17	2.9
1億円超10億円以下	39	6.5
10億円超100億円以下	32	5.4
100億円超1000億円以下	12	2.0
1000億円超	0	0.0
無回答	33	5.5
回答者数	596	100.0

Q6. 貴社の総売上額(Q3でお答えになった金額)に占める「アプリ自体の販売やアプリ内課金による売上額」、「アプリ内の広告収入」及び「アプリを通じた自社商品の物販の売上額、アプリ利用店舗等からの手数料収入」の割合は、それぞれどの程度ですか。直近3年の事業年度の平均値で計算してお答えください(概算で結構です。)。【自由記載】

アプリ自体の販売やアプリ内課金

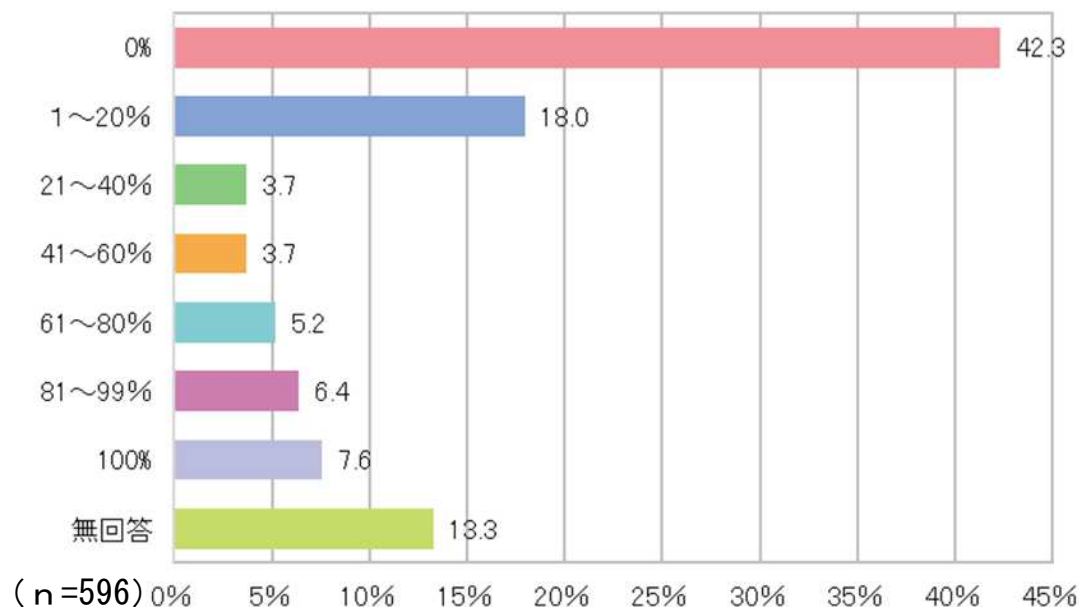


回答内容	回答数	割合(%)
0%	214	35.9
1~20%	139	23.3
21~40%	36	6.0
41~60%	25	4.2
61~80%	18	3.0
81~99%	36	6.0
100%	67	11.2
無回答	61	10.2
回答者数	596	100.0

※自由記載のため、公正取引委員会が便宜上幅を設定して集計したもの。

Q6. 貴社の総売上額(Q3でお答えになった金額)に占める「アプリ自体の販売やアプリ内課金による売上額」、「アプリ内の広告収入」及び「アプリを通じた自社商品の物販の売上額、アプリ利用店舗等からの手数料収入」の割合は、それぞれどの程度ですか。直近3年の事業年度の平均値で計算してお答えください(概算で結構です。)。【自由記載】

アプリ内の広告収入

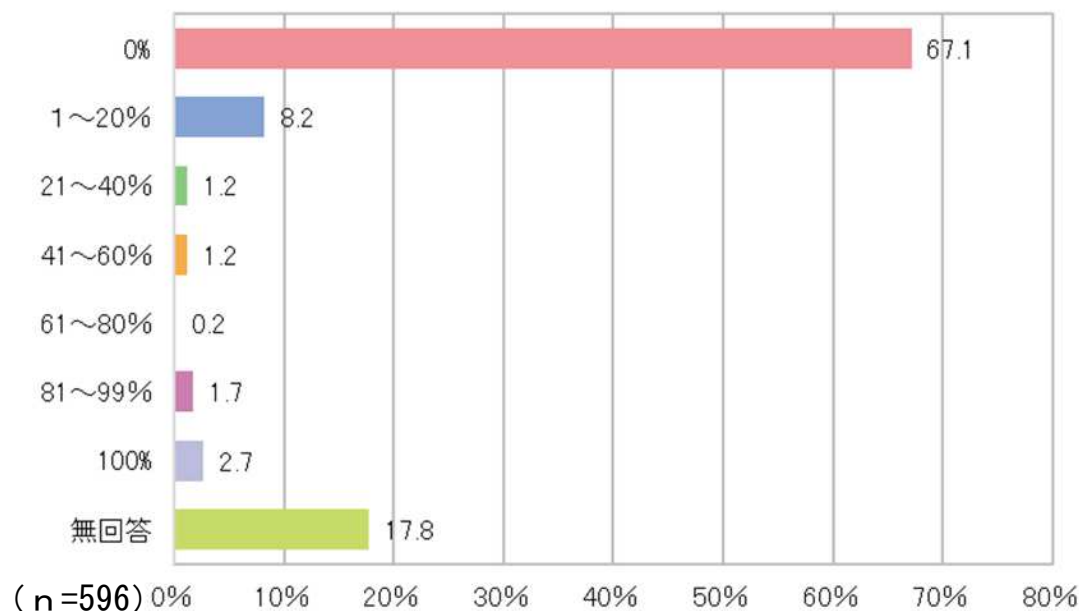


回答内容	回答数	割合(%)
0%	252	42.3
1~20%	107	18.0
21~40%	22	3.7
41~60%	22	3.7
61~80%	31	5.2
81~99%	38	6.4
100%	45	7.6
無回答	79	13.3
回答者数	596	100.0

※自由記載のため、公正取引委員会が便宜上幅を設定して集計したもの。

Q6. 貴社の総売上額(Q3でお答えになった金額)に占める「アプリ自体の販売やアプリ内課金による売上額」、「アプリ内の広告収入」及び「アプリを通じた自社商品の物販の売上額、アプリ利用店舗等からの手数料収入」の割合は、それぞれどの程度ですか。直近3年の事業年度の平均値で計算してお答えください(概算で結構です。)。【自由記載】

アプリを通じた物販、手数料収入



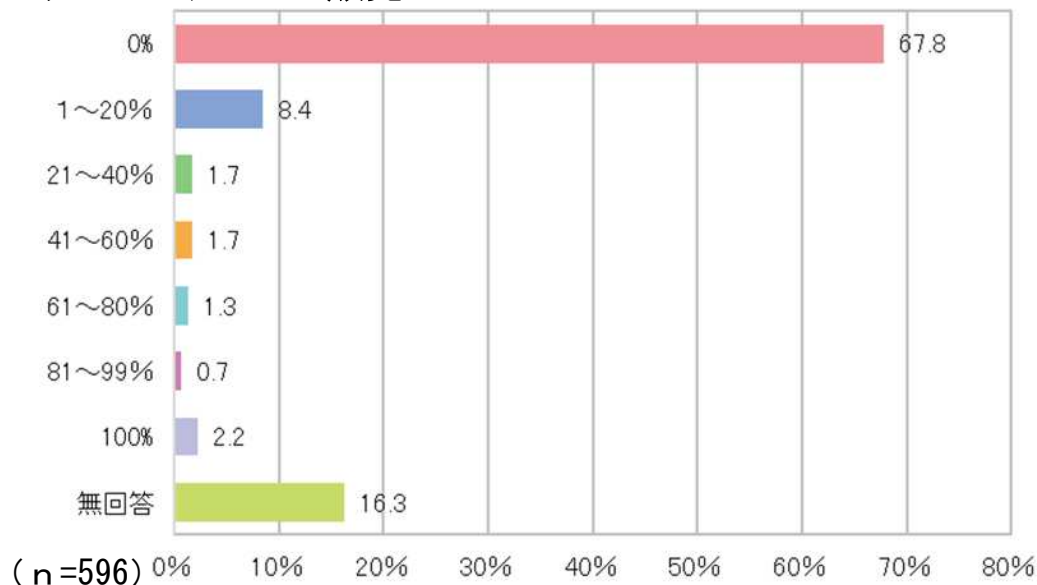
回答内容	回答数	割合(%)
0%	400	67.1
1~20%	49	8.2
21~40%	7	1.2
41~60%	7	1.2
61~80%	1	0.2
81~99%	10	1.7
100%	16	2.7
無回答	106	17.8
回答者数	596	100.0

※自由記載のため、公正取引委員会が便宜上幅を設定して集計したもの。

Q7. 貴社の総売上額(Q3でお答えになった金額)に占めるモバイルブラウザ上の「ウェブサービス内の課金やデジタルコンテンツ(サブスクリプションを含む。)の販売による売上額」、「ウェブサービス内の広告収入」及び「ウェブサービスを通じた自社商品の物販の売上額、ウェブサービス利用店舗等からの手数料収入」の割合は、それぞれどの程度ですか。直近3年の事業年度の平均値で計算してお答えください(概算で結構です)。【自由記載】

※ PC ブラウザ上のウェブサービス内での売上額等は含みません。

ウェブサービス内の課金やデジタルコンテンツの販売



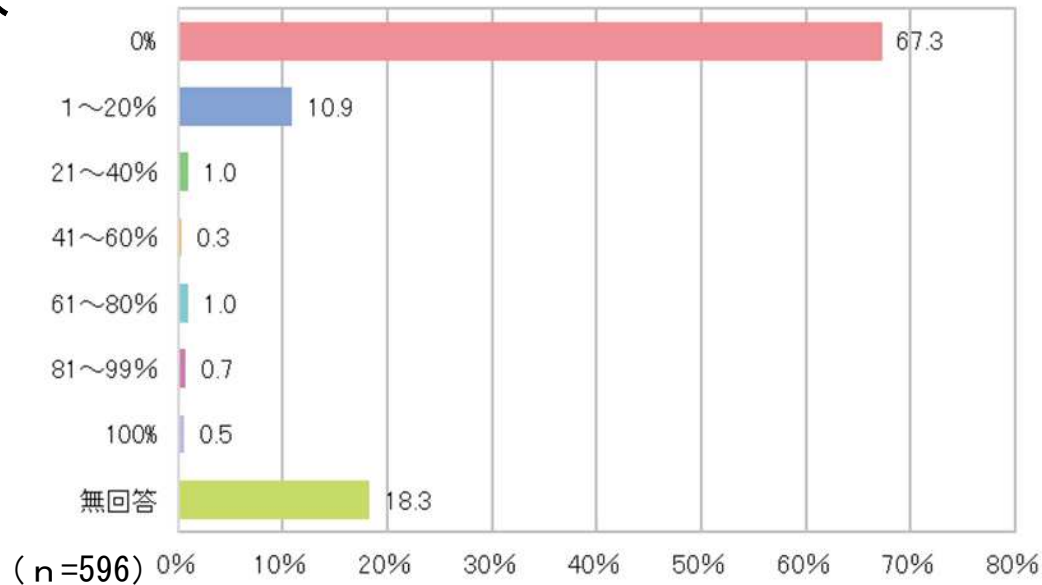
回答内容	回答数	割合(%)
0%	404	67.8
1~20%	50	8.4
21~40%	10	1.7
41~60%	10	1.7
61~80%	8	1.3
81~99%	4	0.7
100%	13	2.2
無回答	97	16.3
回答者数	596	100.0

※自由記載のため、公正取引委員会が便宜上幅を設定して集計したもの。

Q7. 貴社の総売上額(Q3でお答えになった金額)に占めるモバイルブラウザ上の「ウェブサービス内の課金やデジタルコンテンツ(サブスクリプションを含む。)の販売による売上額」、「ウェブサービス内の広告収入」及び「ウェブサービスを通じた自社商品の物販の売上額、ウェブサービス利用店舗等からの手数料収入」の割合は、それぞれの程度ですか。直近3年の事業年度の平均値で計算してお答えください(概算で結構です。)。【自由記載】

※ PC ブラウザ上のウェブサービス内での売上額等は含みません。

ウェブサービス内の広告収入



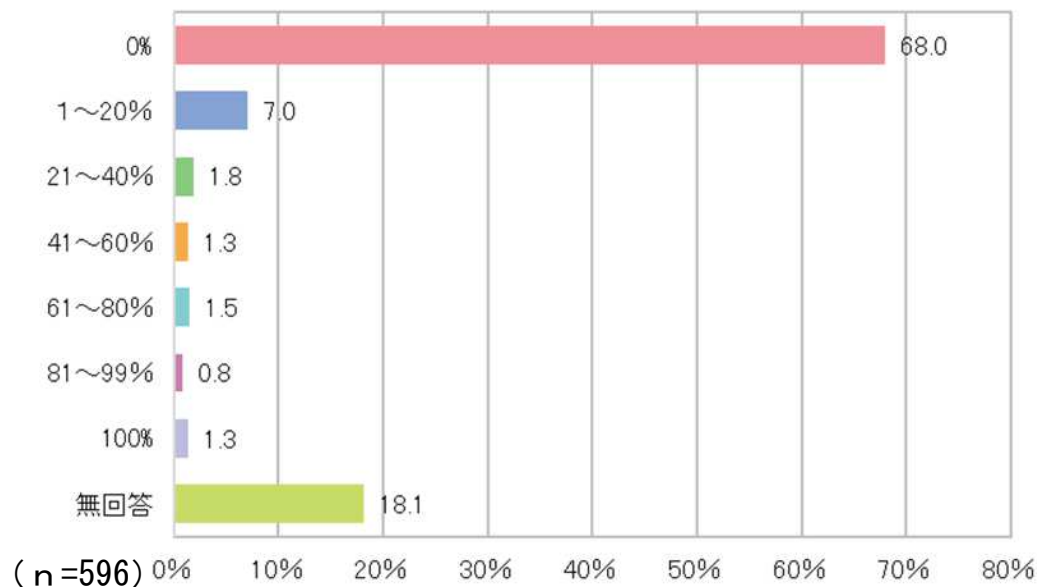
回答内容	回答数	割合(%)
0%	401	67.3
1~20%	65	10.9
21~40%	6	1.0
41~60%	2	0.3
61~80%	6	1.0
81~99%	4	0.7
100%	3	0.5
無回答	109	18.3
回答者数	596	-

※自由記載のため、公正取引委員会が便宜上幅を設定して集計したもの。

Q7. 貴社の総売上額(Q3でお答えになった金額)に占めるモバイルブラウザ上の「ウェブサービス内の課金やデジタルコンテンツ(サブスクリプションを含む。)の販売による売上額」、「ウェブサービス内の広告収入」及び「ウェブサービスを通じた自社商品の物販の売上額、ウェブサービス利用店舗等からの手数料収入」の割合は、それぞれどの程度ですか。直近3年の事業年度の平均値で計算してお答えください(概算で結構です。)。【自由記載】

※ PC ブラウザ上のウェブサービス内での売上額等は含みません。

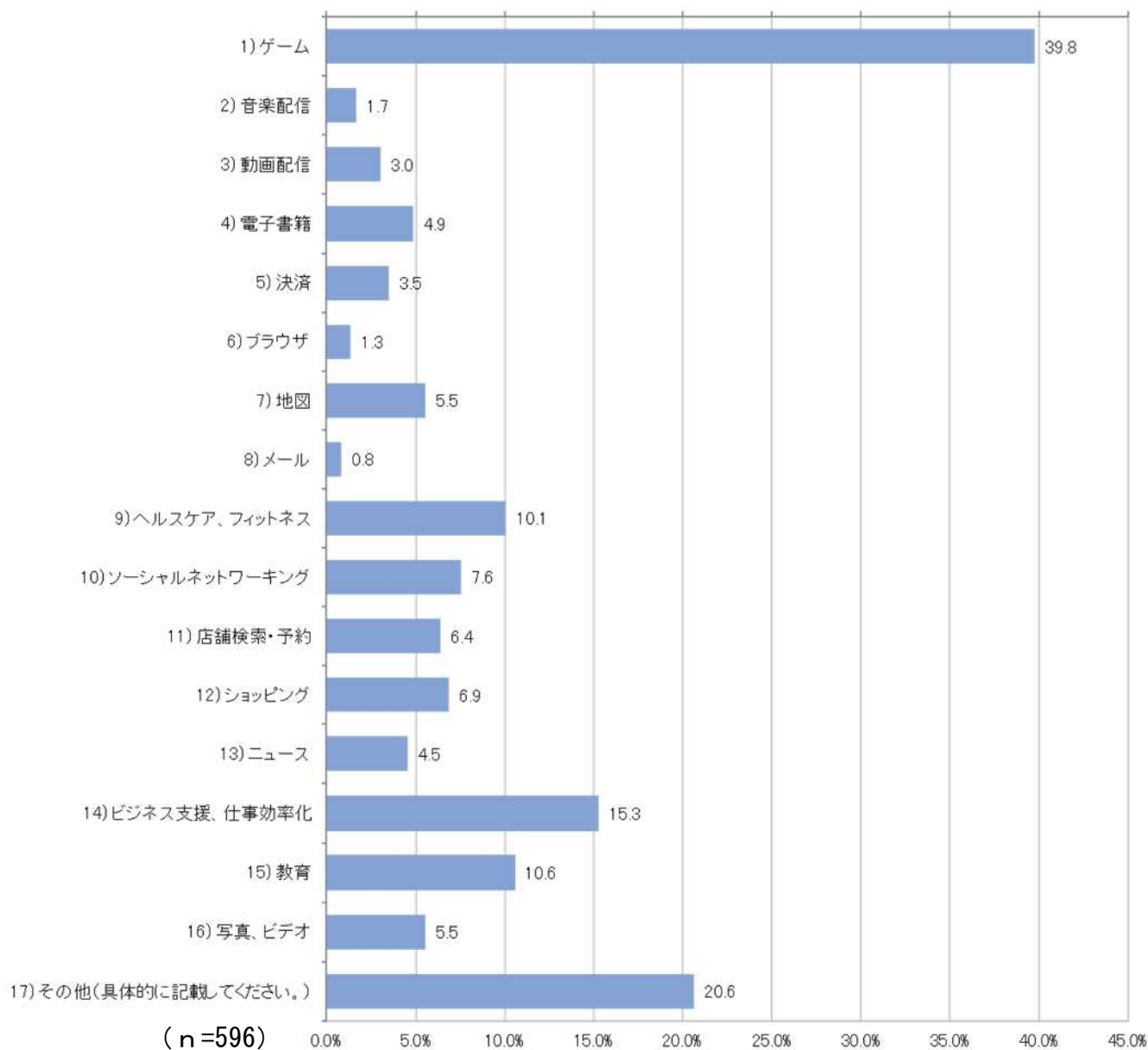
ウェブサービスを通じた物販、手数料収入



回答内容	回答数	割合(%)
0%	405	68.0
1~20%	42	7.0
21~40%	11	1.8
41~60%	8	1.3
61~80%	9	1.5
81~99%	5	0.8
100%	8	1.3
無回答	108	18.1
回答者数	596	100.0

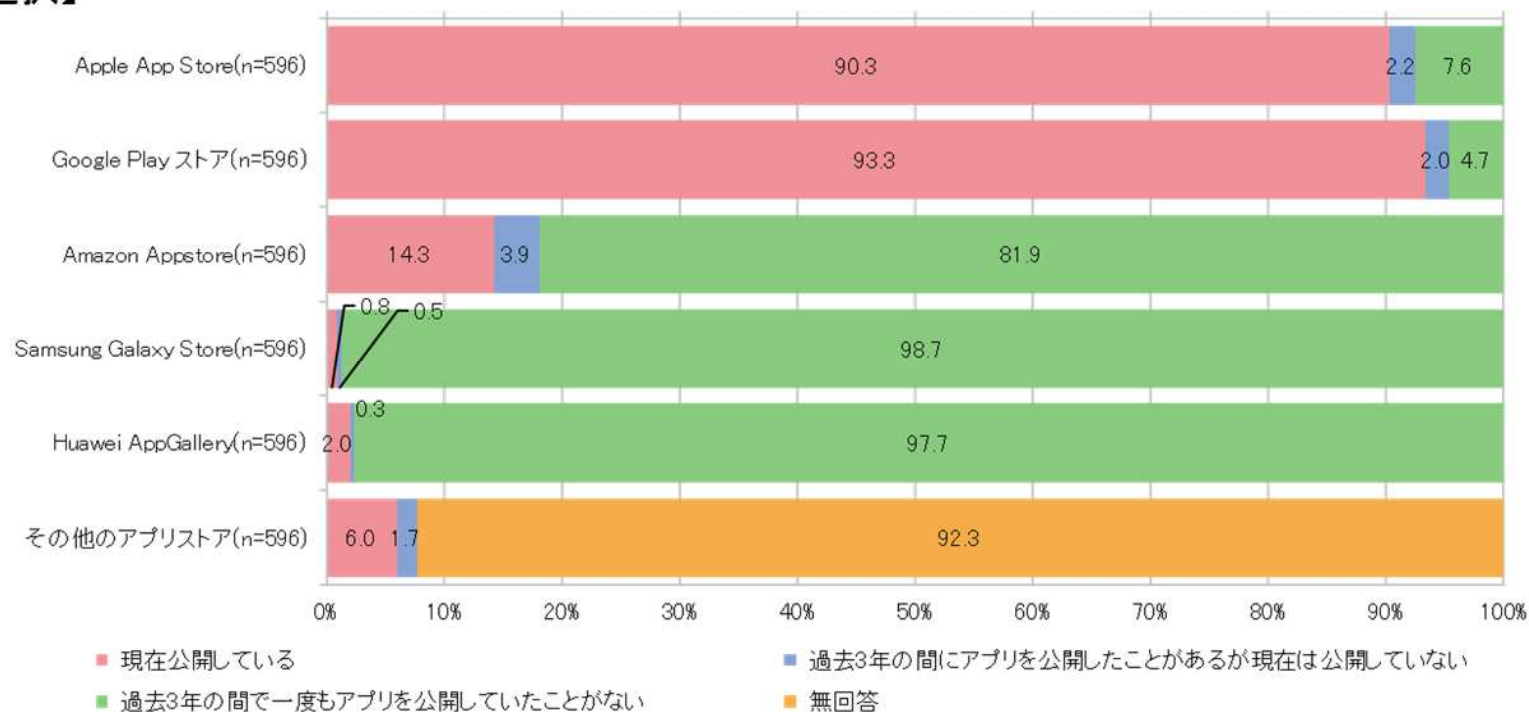
※自由記載のため、公正取引委員会が便宜上幅を設定して集計したもの。

Q8. 貴社が提供するアプリの内容(ジャンルやカテゴリ)は何ですか。【複数回答可】



回答内容	回答数	割合(%)
1) ゲーム	237	39.8
2) 音楽配信	10	1.7
3) 動画配信	18	3.0
4) 電子書籍	29	4.9
5) 決済	21	3.5
6) ブラウザ	8	1.3
7) 地図	33	5.5
8) メール	5	0.8
9) ヘルスケア、フィットネス	60	10.1
10) ソーシャルネットワーキング	45	7.6
11) 店舗検索・予約	38	6.4
12) ショッピング	41	6.9
13) ニュース	27	4.5
14) ビジネス支援、仕事効率化	91	15.3
15) 教育	63	10.6
16) 写真、ビデオ	33	5.5
17) その他(具体的に記載してください。)	123	20.6
回答者数	596	-

Q9. 貴社がアプリを公開しているスマートフォン向けアプリストアについて、当てはまるものを選択してください。
【それぞれ1つ選択】

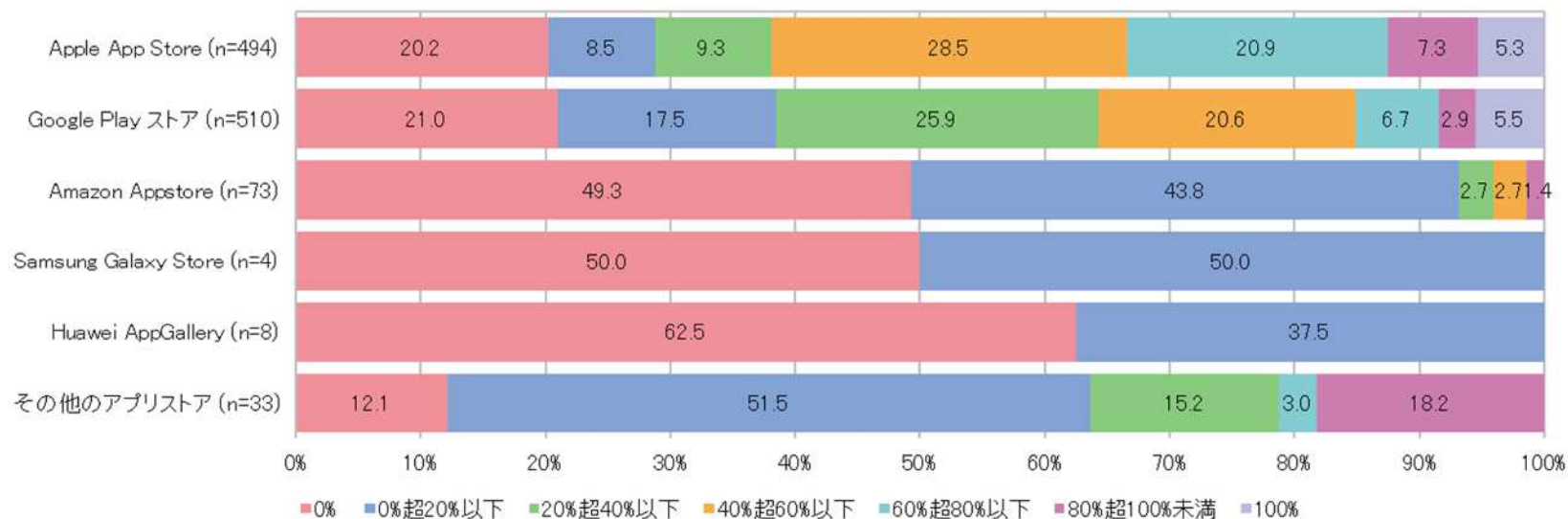


		合計	現在公開している	過去3年の間にアプリを公開したことがあるが現在は公開していない	過去3年の間で一度もアプリを公開していたことがない	無回答
【Apple App Store】	回答数	596	538	13	45	-
	割合(%)	100.0	90.3	2.2	7.6	-
【Google Play ストア】	回答数	596	556	12	28	-
	割合(%)	100.0	93.3	2.0	4.7	-
【Amazon Appstore】	回答数	596	85	23	488	-
	割合(%)	100.0	14.3	3.9	81.9	-
【Samsung Galaxy Store】	回答数	596	5	3	588	-
	割合(%)	100.0	0.8	0.5	98.7	-
【Huawei AppGallery】	回答数	596	12	2	582	-
	割合(%)	100.0	2.0	0.3	97.7	-
【その他のアプリストア】	回答数	596	36	10	-	550
	割合(%)	100.0	6.0	1.7	-	92.3

Q10. 貴社の「アプリ提供に係る売上額(※)」に占める「各アプリストアでの売上額(※)」の割合はどの程度ですか。それぞれのアプリストアについて、直近3年の事業年度の平均値で計算してお答えください(概算で結構です。)

【自由記載】

※アプリ自体の販売、アプリ内課金による売上額、アプリ内の広告収入、アプリを通じた自社商品の物販の売上額及びアプリ利用店舗等からの手数料収入の合計。



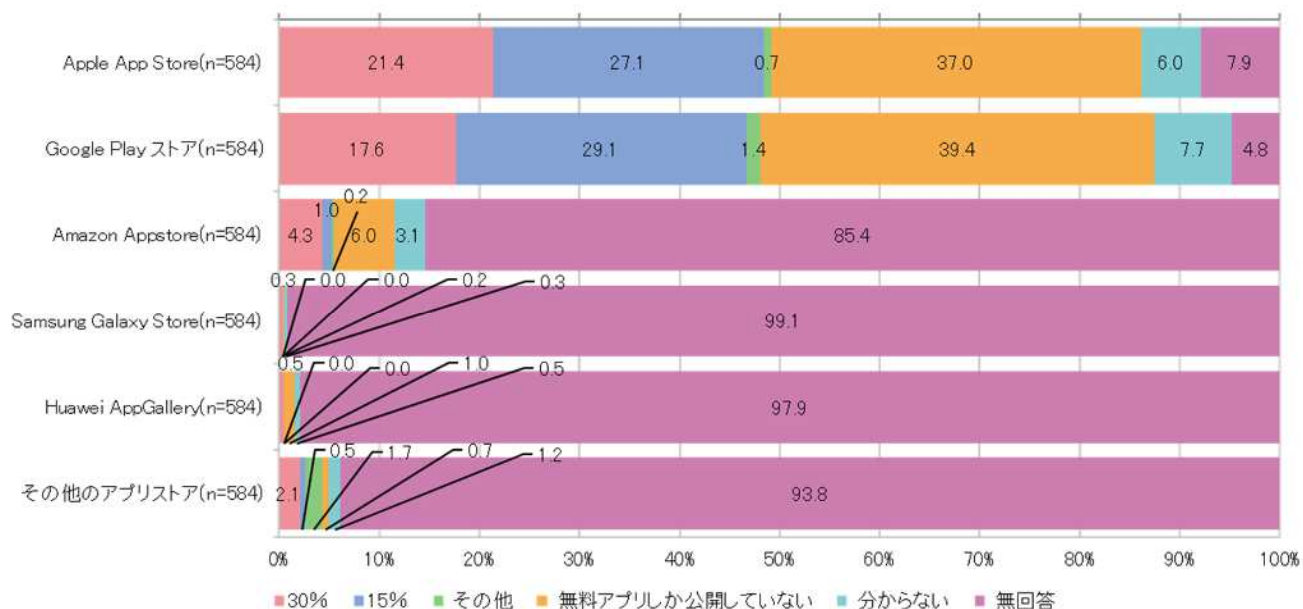
		合計	0%	0%超 20%以下	20%超 40%以下	40%超 60%以下	60%超 80%以下	80%超 100%未満	100%
【Apple App Store】	回答数	494	100	42	46	141	103	36	26
	割合(%)	100.0	20.2	8.5	9.3	28.5	20.9	7.3	5.3
【Google Play ストア】	回答数	510	107	89	132	105	34	15	28
	割合(%)	100.0	21.0	17.5	25.9	20.6	6.7	2.9	5.5
【Amazon Appstore】	回答数	73	36	32	2	2	0	1	0
	割合(%)	100.0	49.3	43.8	2.7	2.7	0.0	1.4	0.0
【Samsung Galaxy Store】	回答数	4	2	2	0	0	0	0	0
	割合(%)	100.0	50.0	50.0	0.0	0.0	0.0	0.0	0.0
【Huawei AppGallery】	回答数	8	5	3	0	0	0	0	0
	割合(%)	100.0	62.5	37.5	0.0	0.0	0.0	0.0	0.0
【その他のアプリストア】	回答数	33	4	17	5	0	1	6	0
	割合(%)	100.0	12.1	51.5	15.2	0.0	3.0	18.2	0.0

※自由記載のため、公正取引委員会が便宜上幅を設定して集計したもの。

Q11. 現在、貴社が、アプリ自体の販売やアプリ内課金による売上げについてアプリストア運営事業者に支払っている手数料は、何%ですか。【それぞれ1つ選択】

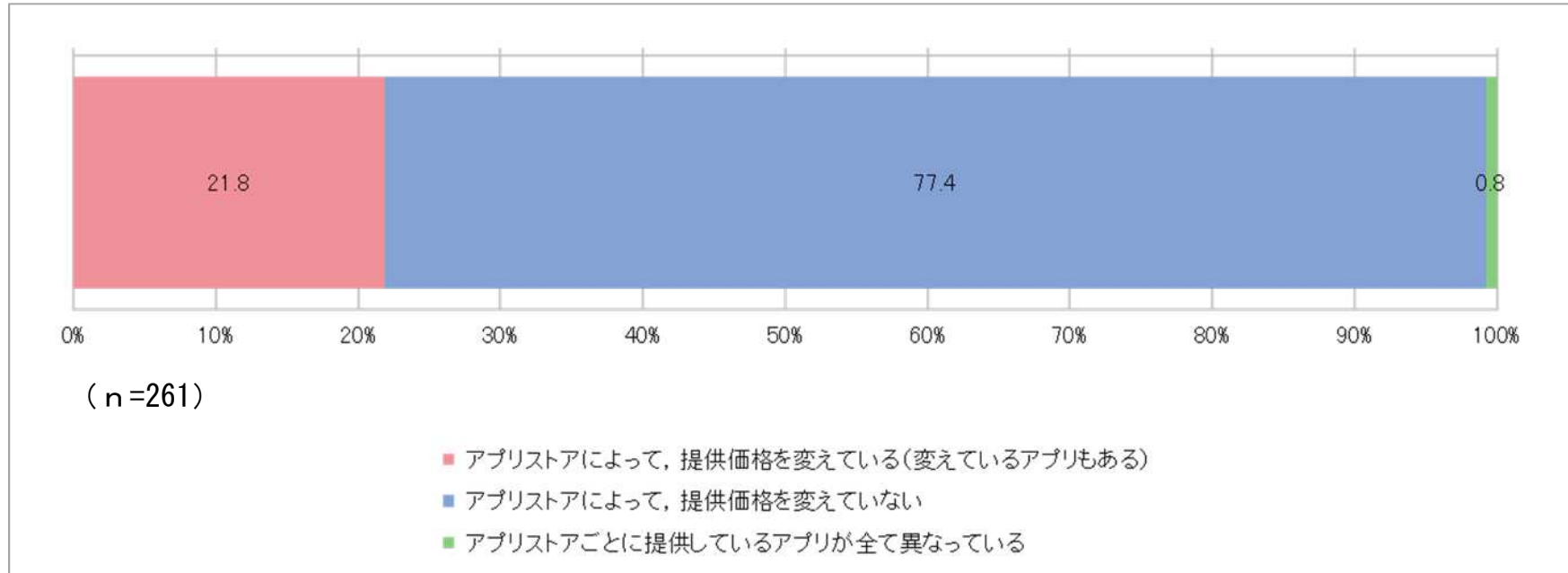
※1 年間売上げ(手数料等控除後)が100万ドル以下の部分については15%だが、その金額を超える部分については30%である場合は、30%にチェックしてください。

※2 無料アプリとは、ユーザーがアプリ自体やアプリ内コンテンツ等を全て無料で利用できるアプリをいいます。



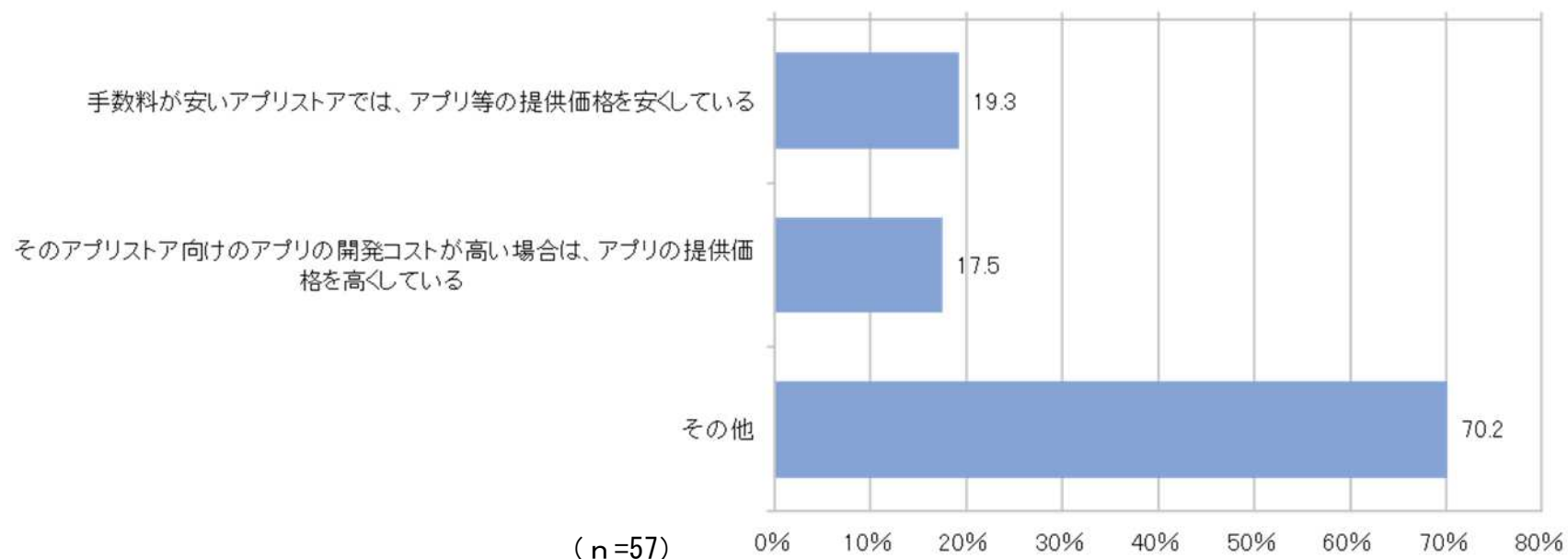
		合計	30%	15%	その他	無料アプリしか公開していない	分からない	無回答
【Apple App Store】	回答数	584	125	158	4	216	35	46
	割合(%)	100.0	21.4	27.1	0.7	37.0	6.0	7.9
【Google Play ストア】	回答数	584	103	170	8	230	45	28
	割合(%)	100.0	17.6	29.1	1.4	39.4	7.7	4.8
【Amazon Appstore】	回答数	584	25	6	1	35	18	499
	割合(%)	100.0	4.3	1.0	0.2	6.0	3.1	85.4
【Samsung Galaxy Store】	回答数	584	2	-	-	1	2	579
	割合(%)	100.0	0.3	-	-	0.2	0.3	99.1
【Huawei AppGallery】	回答数	584	3	-	-	6	3	572
	割合(%)	100.0	0.5	-	-	1.0	0.5	97.9
【その他のアプリストア】	回答数	584	12	3	10	4	7	548
	割合(%)	100.0	2.1	0.5	1.7	0.7	1.2	93.8

Q12. Q11で二つ以上のアプリストアの手数料について、「30%」、「15%」又は「その他」を選択した方にお聞きします。アプリストアによって、内容が同じアプリの提供価格やアプリ内課金の提供価格を変えていますか（期間限定のセール等を除く。）。
【1つ選択】



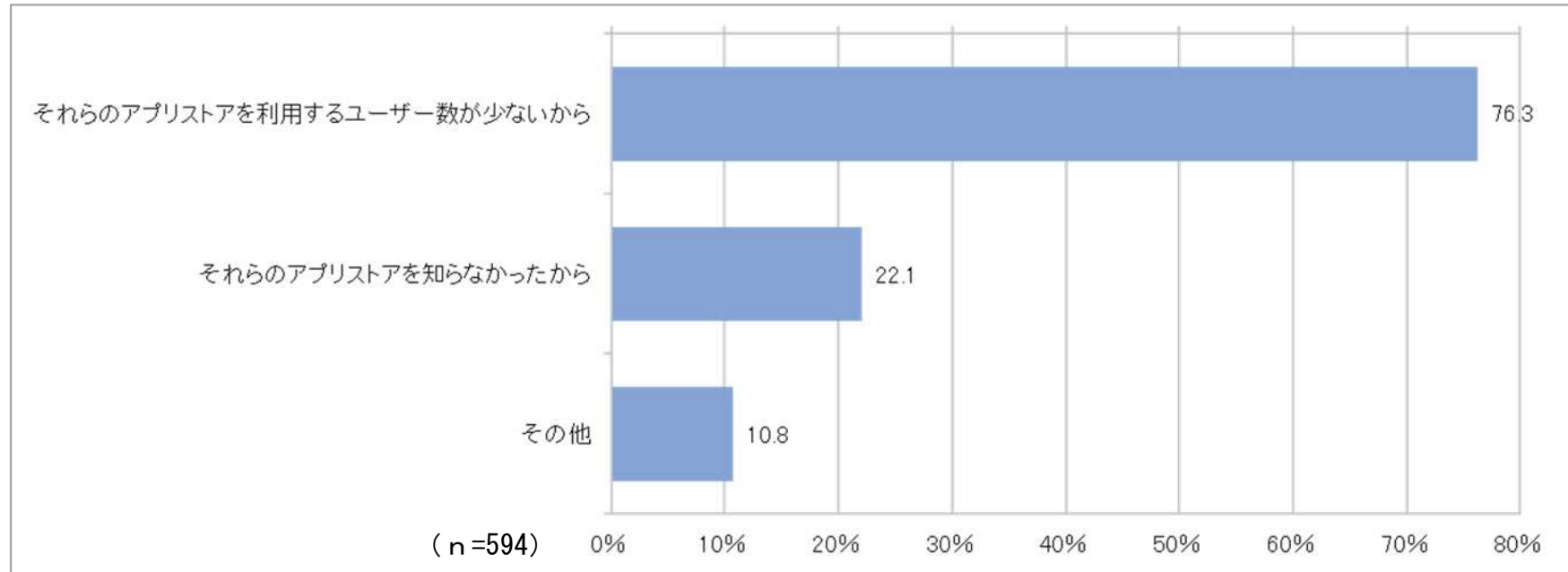
回答内容	回答数	割合 (%)
アプリストアによって、提供価格を変えている(変えているアプリもある)	57	21.8
アプリストアによって、提供価格を変えていない	202	77.4
アプリストアごとに提供しているアプリが全て異なっている	2	0.8
回答者数	261	100.0

Q13. 一つ前の質問で「アプリストアによって、提供価格を変えている(変えているアプリもある)」を選択した方にお聞きします。アプリストアによってアプリ等の提供価格を変えている(変えているアプリもある)理由について、当てはまるものをお答えください。【複数回答可】



回答内容	回答数	割合(%)
手数料が安いアプリストアでは、アプリ等の提供価格を安くしている	11	19.3
そのアプリストア向けのアプリの開発コストが高い場合は、アプリの提供価格を高くしている	10	17.5
その他	40	70.2
回答者数	57	-

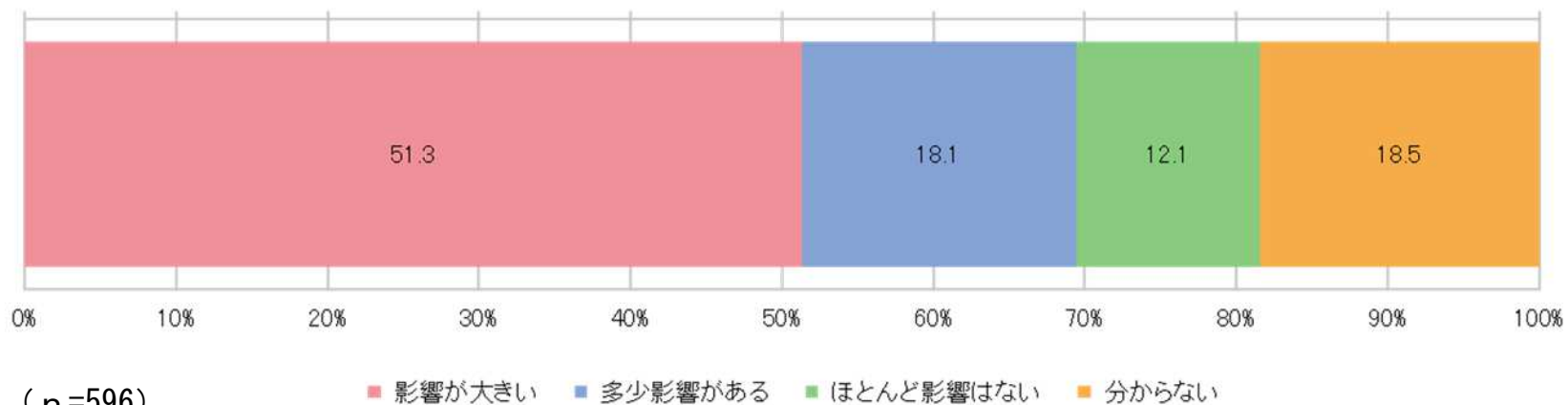
Q14. Q9でApple App StoreとGoogle Play ストア以外のアプリストアについて「過去3年の間にアプリを公開したことがあるが、現在は公開していない」又は「過去3年の間で一度もアプリを公開していたことがない」を選択した方にお聞きします。その理由は何ですか。【複数回答可】



回答内容	回答数	割合(%)
それらのアプリストアを利用するユーザー数が少ないから	453	76.3
それらのアプリストアを知らなかったから	131	22.1
その他	64	10.8
回答者数	594	-

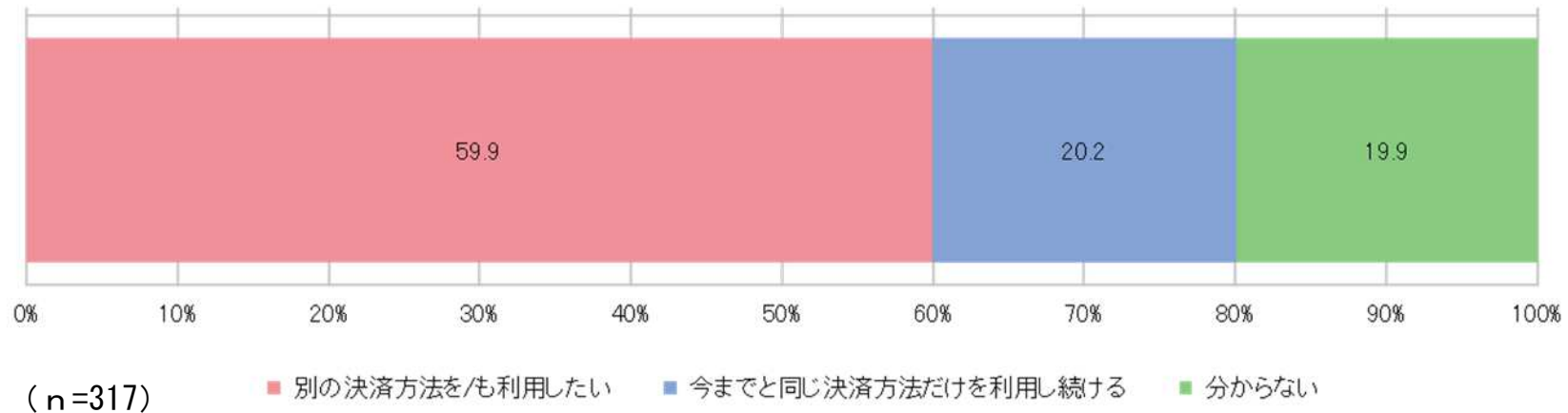
Q15. 貴社のアプリがアプリストア内のランキングで上位になることや、おすすめとして紹介されることは、当該アプリ提供に係る売上額(※)やダウンロード数にどの程度影響を与えますか。【1つ選択】

※アプリ自体の販売、アプリ内課金による売上額、アプリ内の広告収入、アプリを通じた自社商品の物販の売上額及びアプリ利用店舗等からの手数料収入の合計。



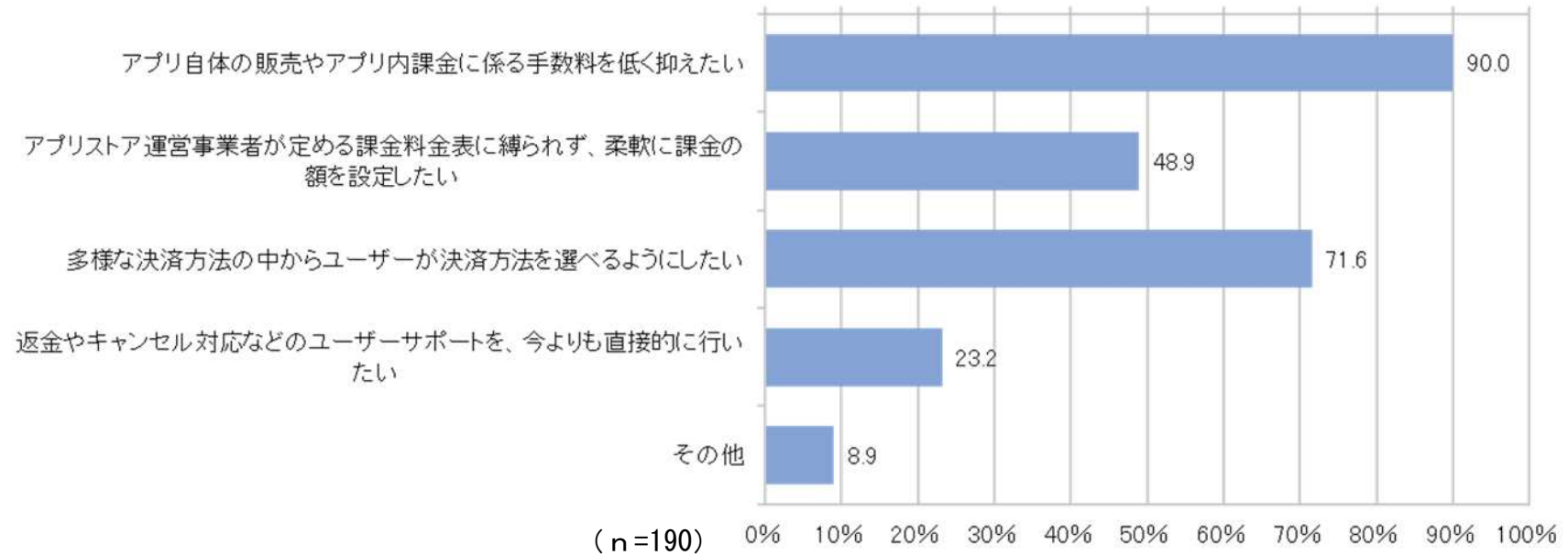
回答内容	回答数	割合(%)
影響が大きい	306	51.3
多少影響がある	108	18.1
ほとんど影響はない	72	12.1
分からない	110	18.5
回答者数	596	100.0

Q17. Q11で、アプリストアの手数料について、「30%」、「15%」又は「その他」を選択した方にお聞きします。
 現在、Apple App StoreとGoogle Play ストアからダウンロードされたアプリについては、アプリ自体の販売やアプリ内課金について、利用できる決済方法(外部の決済方法への誘導を含む。)が限定されていますが、仮に、別の決済方法を使うことができるようになったら、別の決済方法を利用したい/別の決済方法も(併せて)利用したいと思いますか。
 【1つ選択】



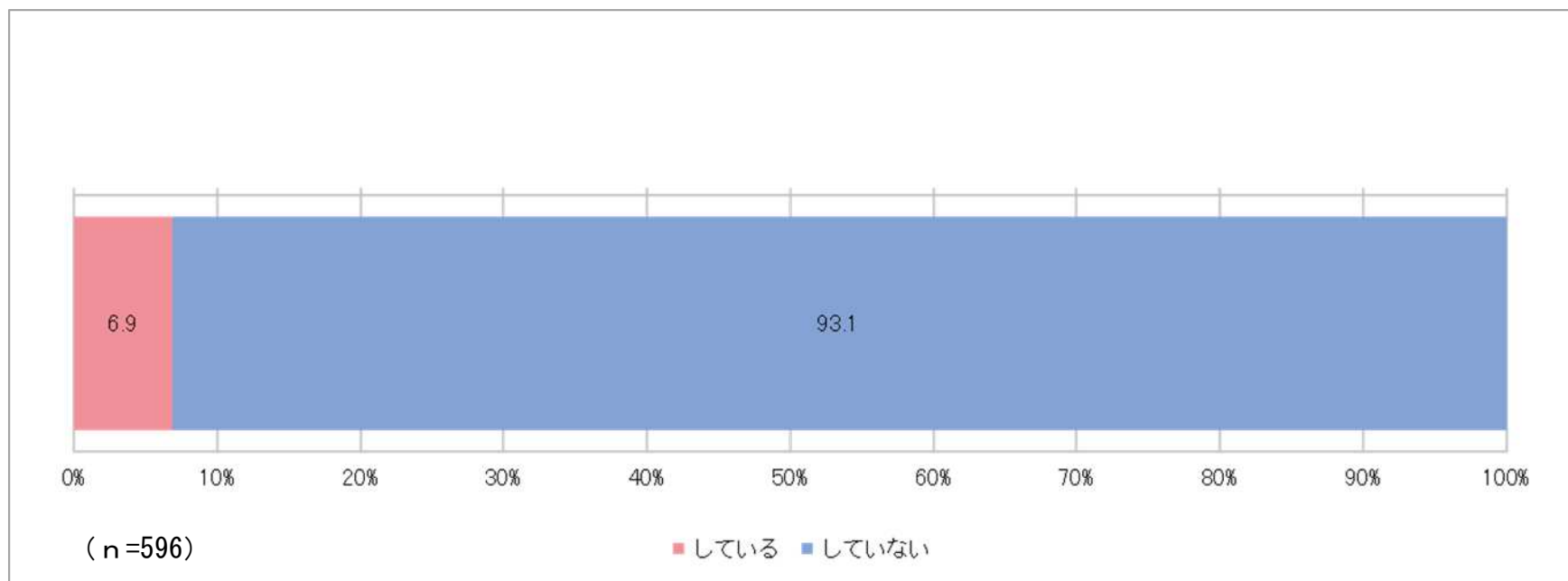
回答内容	回答数	割合(%)
別の決済方法を/も利用したい	190	59.9
今までと同じ決済方法だけを利用し続ける	64	20.2
分からない	63	19.9
回答者数	317	100.0

Q18. 一つ前の質問で「別の決済方法を/も利用したい」を選択した方 にお聞きします。別の決済方法を/も利用したい理由は何ですか。当てはまるものをお答えください。【複数回答可】



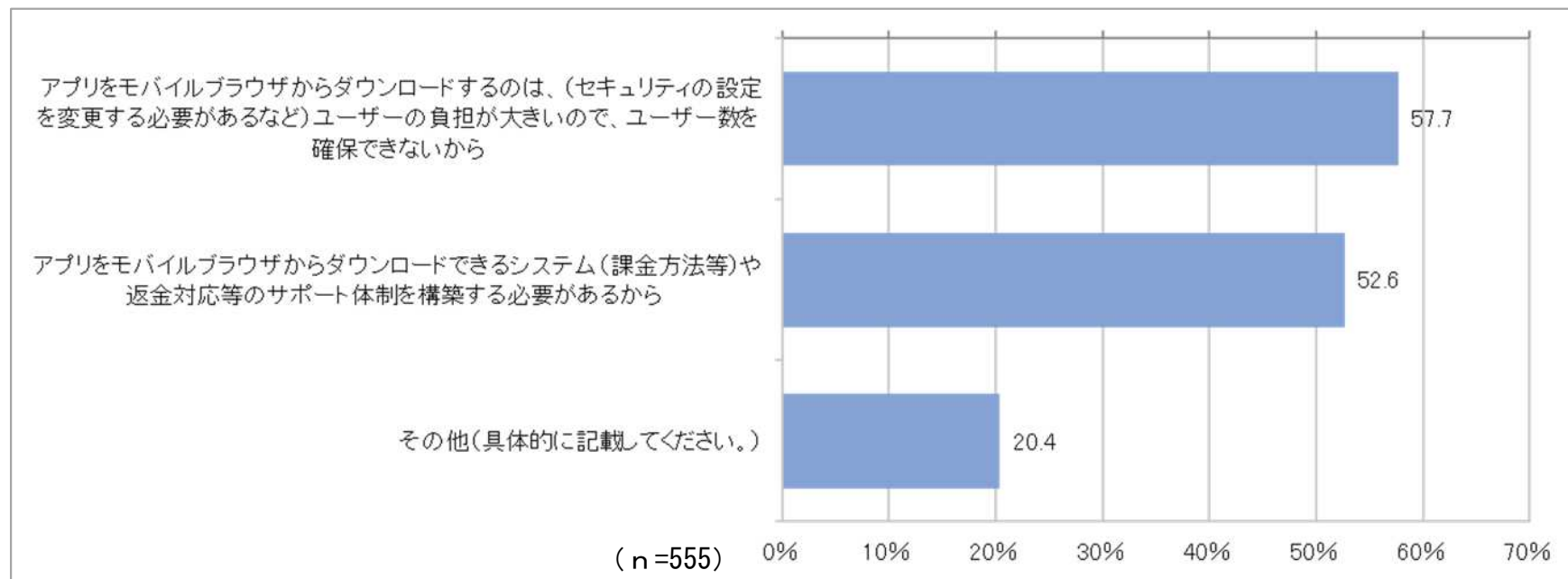
回答内容	回答数	割合(%)
アプリ自体の販売やアプリ内課金に係る手数料を低く抑えたい	171	90.0
アプリストア運営事業者が定める課金料金表に縛られず、柔軟に課金の額を設定したい	93	48.9
多様な決済方法の中からユーザーが決済方法を選べるようにしたい	136	71.6
返金やキャンセル対応などのユーザーサポートを、今よりも直接的に行いたい	44	23.2
その他	17	8.9
回答者数	190	-

Q19. 貴社は、アプリストアで提供しているアプリと同じアプリを、アプリストアを経由させず、モバイルブラウザから直接ダウンロードできるようにしていますか。【1つ選択】



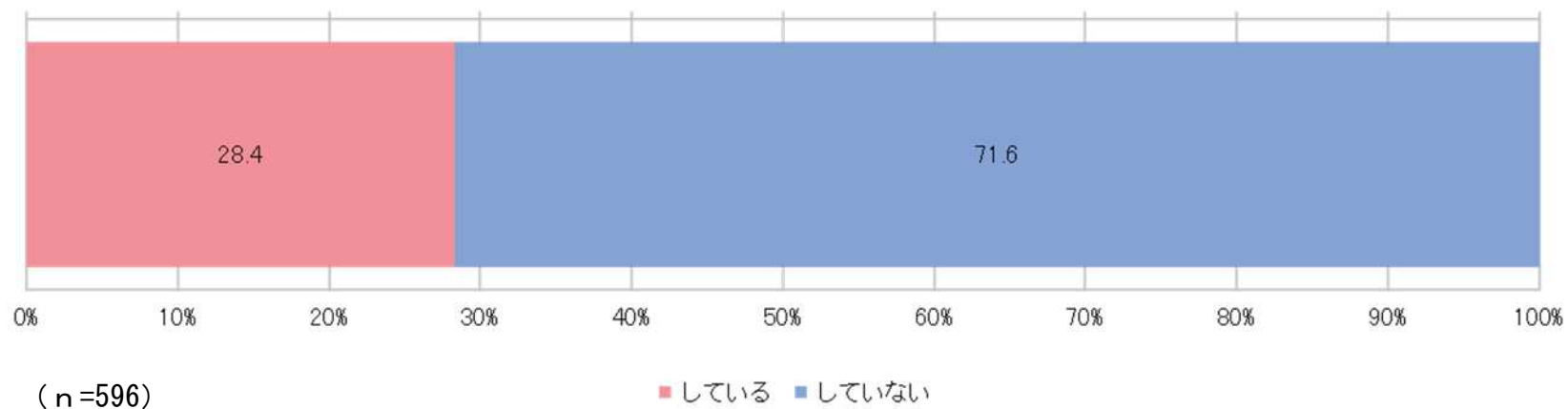
回答内容	回答数	割合(%)
している	41	6.9
していない	555	93.1
回答者数	596	100.0

Q20. 一つ前の質問で「していない」を選択した方にお聞きします。アプリをモバイルブラウザから直接ダウンロードできるようにしていない理由は何ですか。【複数回答可】



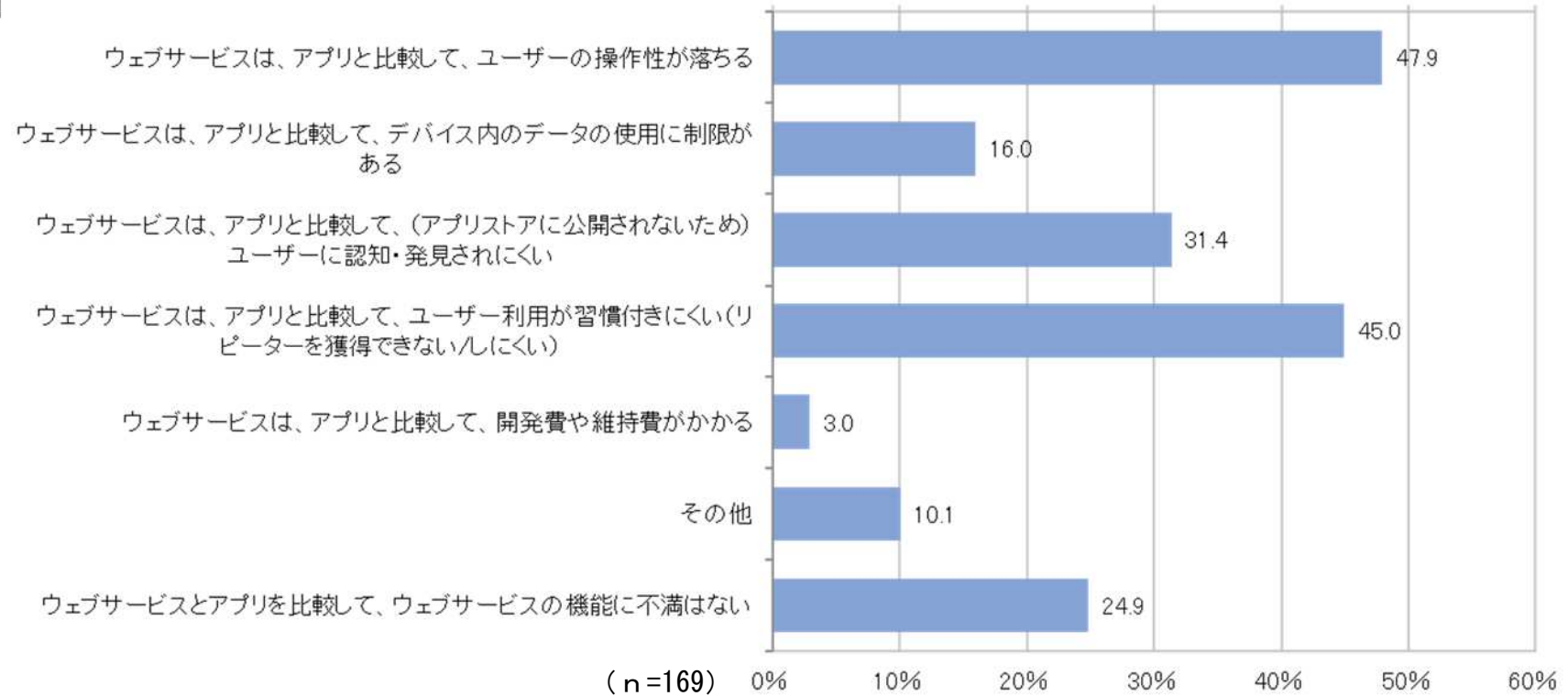
回答内容	回答数	割合(%)
アプリをモバイルブラウザからダウンロードするのは、(セキュリティの設定を変更する必要があるなど)ユーザーの負担が大きいため、ユーザー数を確保できないから	320	57.7
アプリをモバイルブラウザからダウンロードできるシステム(課金方法等)や返金対応等のサポート体制を構築する必要があるから	292	52.6
その他(具体的に記載してください。)	113	20.4
回答者数	555	-

Q21. 貴社は、アプリと同様のサービスをモバイルブラウザ上のウェブサービスとして公開していますか。【1つ選択】



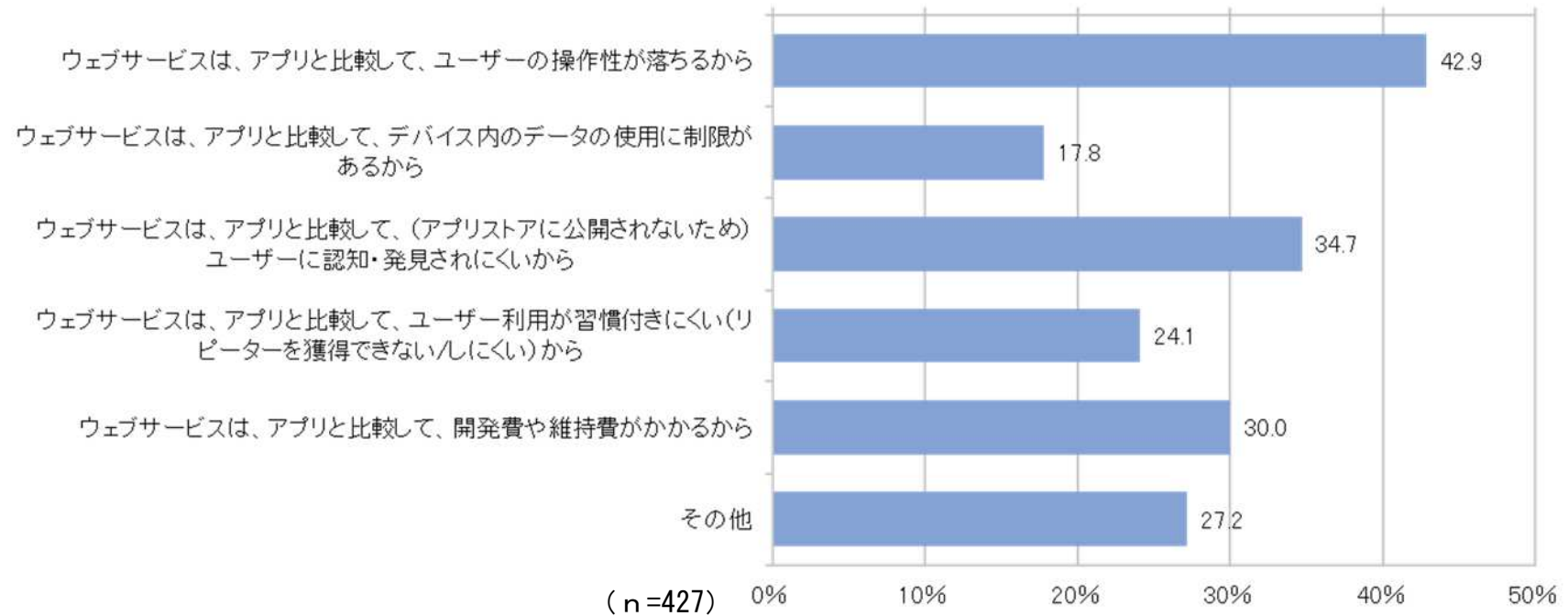
回答内容	回答数	割合(%)
している	169	28.4
していない	427	71.6
回答者数	596	100.0

Q22. 一つ前の質問で「している」を選択した方 にお聞きします。モバイルブラウザ上のウェブサービスとアプリを比較して、モバイルブラウザ上のウェブサービスの機能に不満はありますか。以下の中から当てはまるものを選択してください。【複数回答可】



回答内容	回答数	割合(%)
ウェブサービスは、アプリと比較して、ユーザーの操作性が落ちる	81	47.9
ウェブサービスは、アプリと比較して、デバイス内のデータの使用に制限がある	27	16.0
ウェブサービスは、アプリと比較して、(アプリストアに公開されないため)ユーザーに認知・発見されにくい	53	31.4
ウェブサービスは、アプリと比較して、ユーザー利用が習慣付きにくい(リピーターを獲得できない/しにくい)	76	45.0
ウェブサービスは、アプリと比較して、開発費や維持費がかかる	5	3.0
その他	17	10.1
ウェブサービスとアプリを比較して、ウェブサービスの機能に不満はない	42	24.9
回答者数	169	-

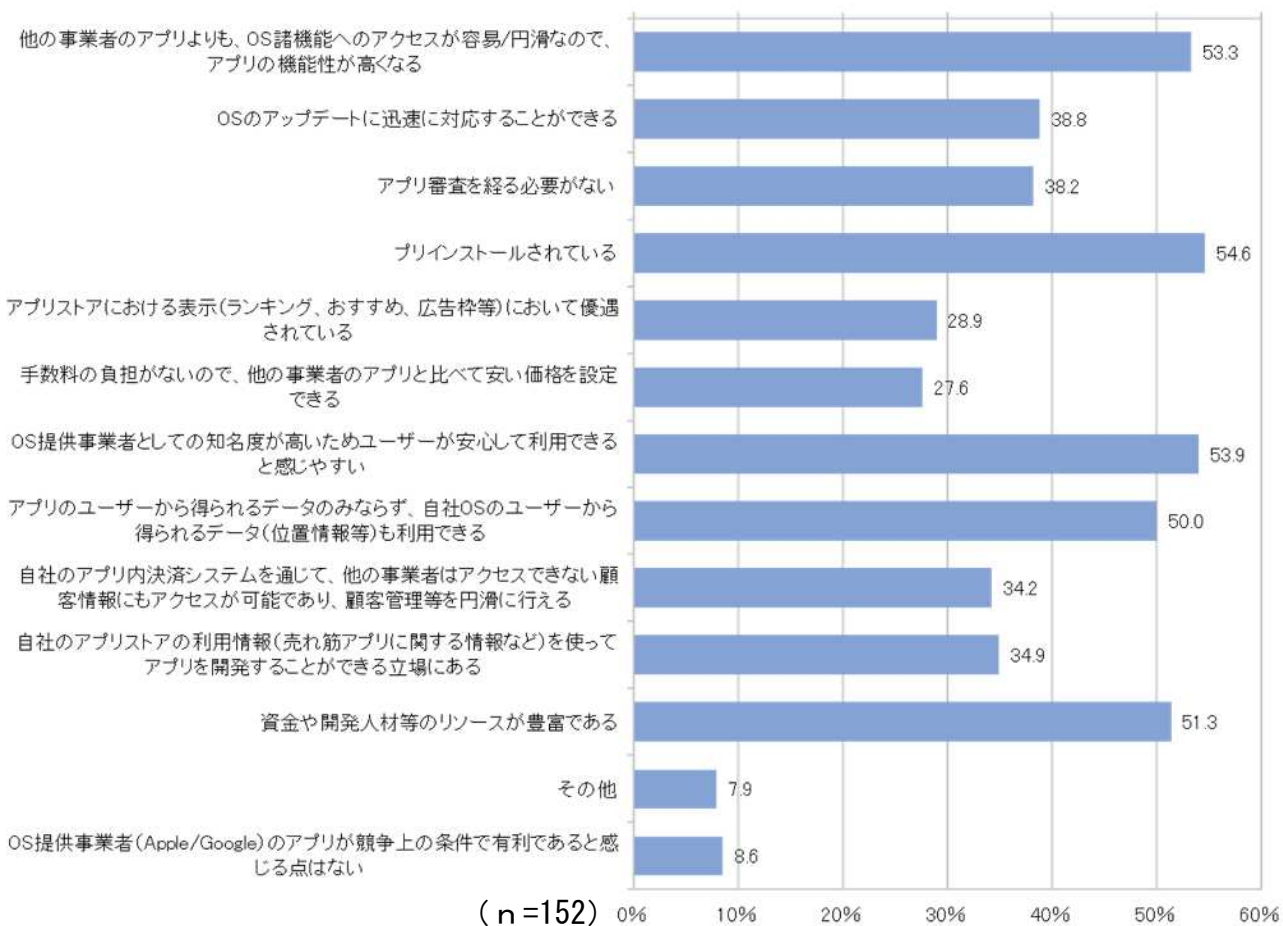
Q23. 一つ前の質問で「していない」を選択した方にお聞きします。モバイルブラウザ上のウェブサービスを公開していない理由は何ですか。【複数回答可】



回答内容	回答数	割合(%)
ウェブサービスは、アプリと比較して、ユーザーの操作性が落ちるから	183	42.9
ウェブサービスは、アプリと比較して、デバイス内のデータの使用に制限があるから	76	17.8
ウェブサービスは、アプリと比較して、(アプリストアに公開されないため)ユーザーに認知・発見されにくいから	148	34.7
ウェブサービスは、アプリと比較して、ユーザー利用が習慣付きにくい(リピーターを獲得できない/しにくい)から	103	24.1
ウェブサービスは、アプリと比較して、開発費や維持費がかかるから	128	30.0
その他	116	27.2
回答者数	427	-

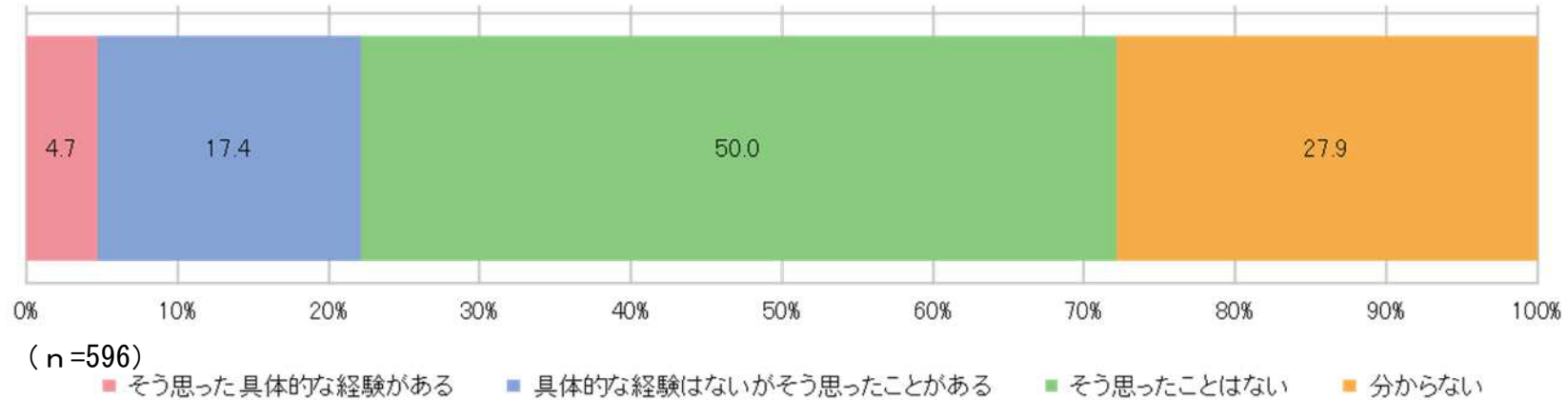
Q24. Q8で2～9(※)の少なくとも一つを選択した方にお聞きします。貴社が提供しているアプリと同分野のアプリを、OS提供事業者(Apple/Google)も提供していますが、OS提供事業者(Apple/Google)が提供するアプリが、当該分野の他のアプリと比較して競争上の条件が有利であると感じることはありますか。以下の中から当てはまるものを選択してください。【複数回答可】

※音楽配信/動画配信/電子書籍/決済/ブラウザ/地図/メール/ヘルスケア、フィットネス



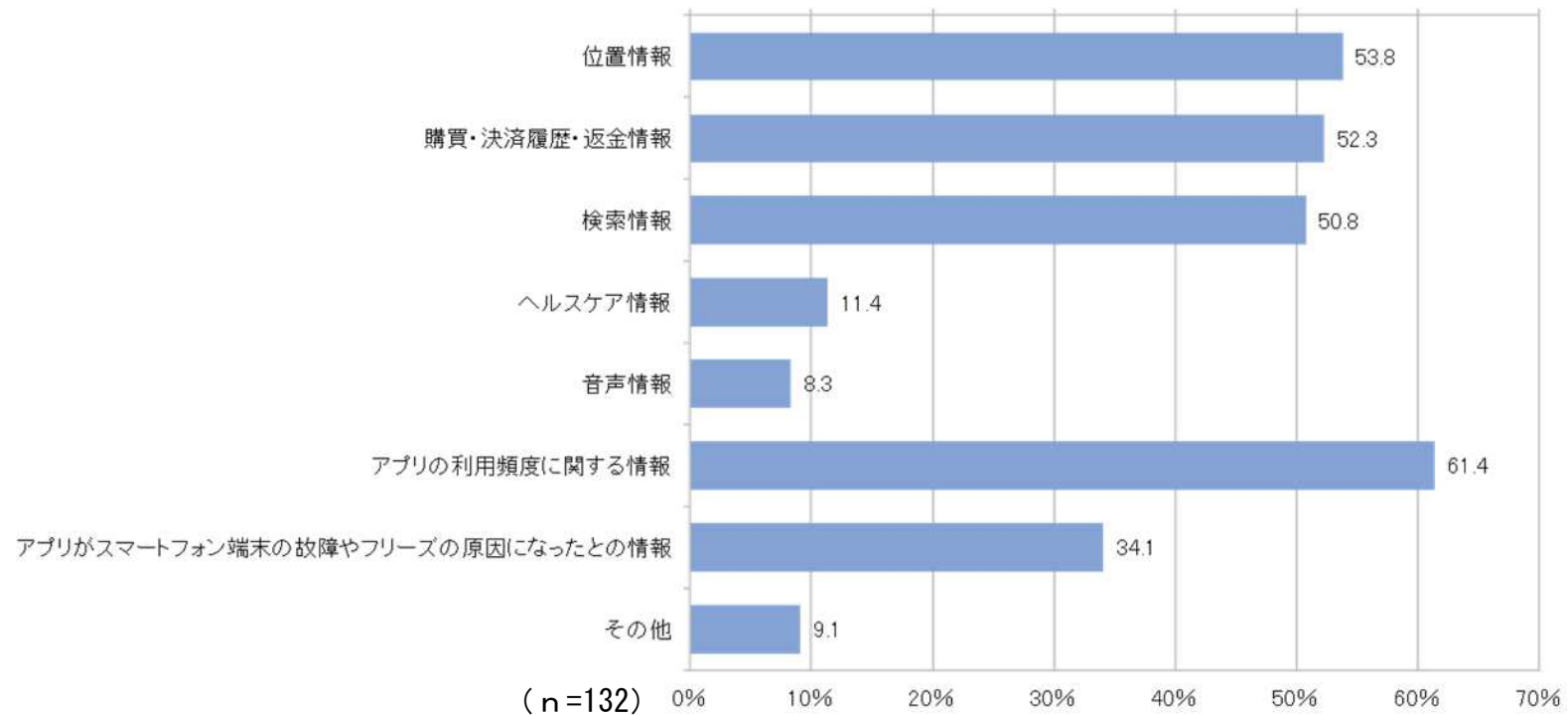
回答内容	回答数	割合(%)
他の事業者のアプリよりも、OS諸機能へのアクセスが容易/円滑なので、アプリの機能性が高くなる	81	53.3
OSのアップデートに迅速に対応することができる	59	38.8
アプリ審査を経る必要がない	58	38.2
プリインストールされている	83	54.6
アプリストアにおける表示(ランキング、おすすめ、広告枠等)において優遇されている	44	28.9
手数料の負担がないので、他の事業者のアプリと比べて安い価格を設定できる	42	27.6
OS提供事業者としての知名度が高いためユーザーが安心して利用できると感じやすい	82	53.9
アプリのユーザーから得られるデータのみならず、自社OSのユーザーから得られるデータ(位置情報等)も利用できる	76	50.0
自社のアプリ内決済システムを通じて、他の事業者はアクセスできない顧客情報にもアクセスが可能であり、顧客管理等を円滑に行える	52	34.2
自社のアプリストアの利用情報(売れ筋アプリに関する情報など)を使ってアプリを開発することができる立場にある	53	34.9
資金や開発人材等のリソースが豊富である	78	51.3
その他	12	7.9
OS提供事業者(Apple/Google)のアプリが競争上の条件で有利であると感じる点はない	13	8.6
回答者数	152	-

Q25. スマートフォン上で、ユーザーが貴社のアプリを利用することによって生じる各種のデータ(位置情報、購買・決済履歴、検索情報等)を、OS提供事業者(Apple/Google)が自身のアプリ開発のために取得・利用していると思うような事態に直面した経験がありますか。【1つ選択】



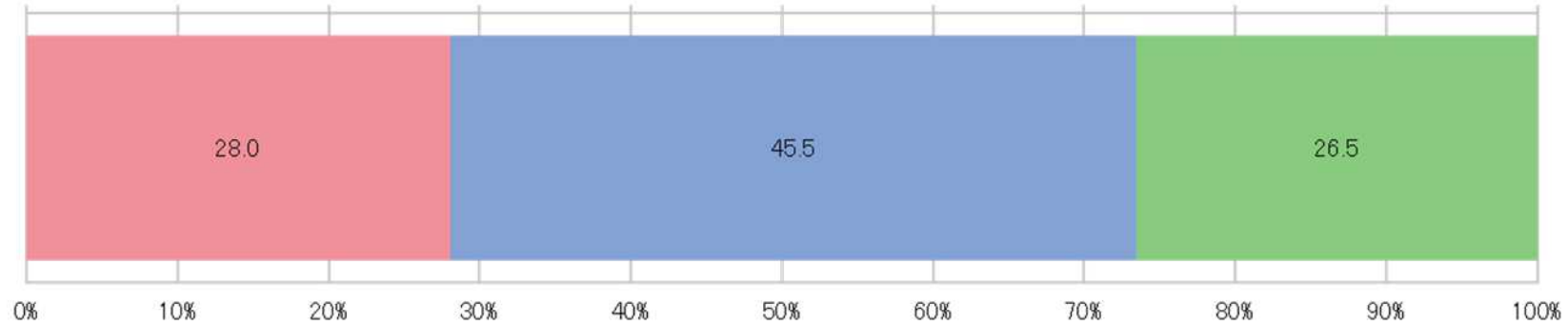
回答内容	回答数	割合(%)
そう思った具体的な経験がある	28	4.7
具体的な経験はないがそう思ったことがある	104	17.4
そう思ったことはない	298	50.0
分からない	166	27.9
回答者数	596	100.0

Q26. 一つ前の質問で「そう思った具体的な経験がある」又は「具体的な経験はないがそう思ったことがある」を選択した方にお聞きします。それはどのようなデータですか。【複数回答可】



回答内容	回答数	割合 (%)
位置情報	71	53.8
購買・決済履歴・返金情報	69	52.3
検索情報	67	50.8
ヘルスケア情報	15	11.4
音声情報	11	8.3
アプリの利用頻度に関する情報	81	61.4
アプリがスマートフォン端末の故障やフリーズの原因になったとの情報	45	34.1
その他	12	9.1
回答者数	132	-

Q27. 二つ前の質問で「そう思った具体的な経験がある」又は「具体的な経験はないがそう思ったことがある」を選択した方にお聞きします。OS提供事業者が自身のアプリ開発のために取得・利用していると思われるデータを、貴社は取得・利用していますか。【1つ選択】



(n=132)

- OS提供事業者が取得・利用していると思われるデータは、貴社も取得・利用している
- OS提供事業者が取得・利用していると思われるデータの中に、貴社が取得・利用できないデータがある
- 分からない

回答内容	回答数	割合(%)
OS提供事業者が取得・利用していると思われるデータは、貴社も取得・利用している	37	28.0
OS提供事業者が取得・利用していると思われるデータの中に、貴社が取得・利用できないデータがある	60	45.5
分からない	35	26.5
回答者数	132	100.0