



資料

金融庁
平成25年5月

1. 貸出額 1 千万円未満の倒産状況 (民間金融機関からのヒアリング結果)

貸出残高 1 千万円未満の倒産状況 (注 1)

倒産の種類	25年3月		25年4月	
		前年同月比		前年同月比
銀行取引停止 <small>(注2)</small>	19	▲ 3	17	▲ 2
法的倒産 <small>(注3)</small>	185	▲ 9	156	▲ 10
破産	184	▲ 10	156	▲ 10
特別清算	1	+ 1	0	0

(注 1) 民間金融機関（銀行、信用金庫、信用組合（計 543 機関））の貸出残高 1 千万円未満（倒産時）のメイン取引先の倒産状況をヒアリング

(注 2) 銀行取引停止処分を受けた件数

(注 3) 裁判所に手続き開始の申立てを行った件数（再生を目的とした「会社更生法」並びに「民事再生法」の申請件数は含まない）

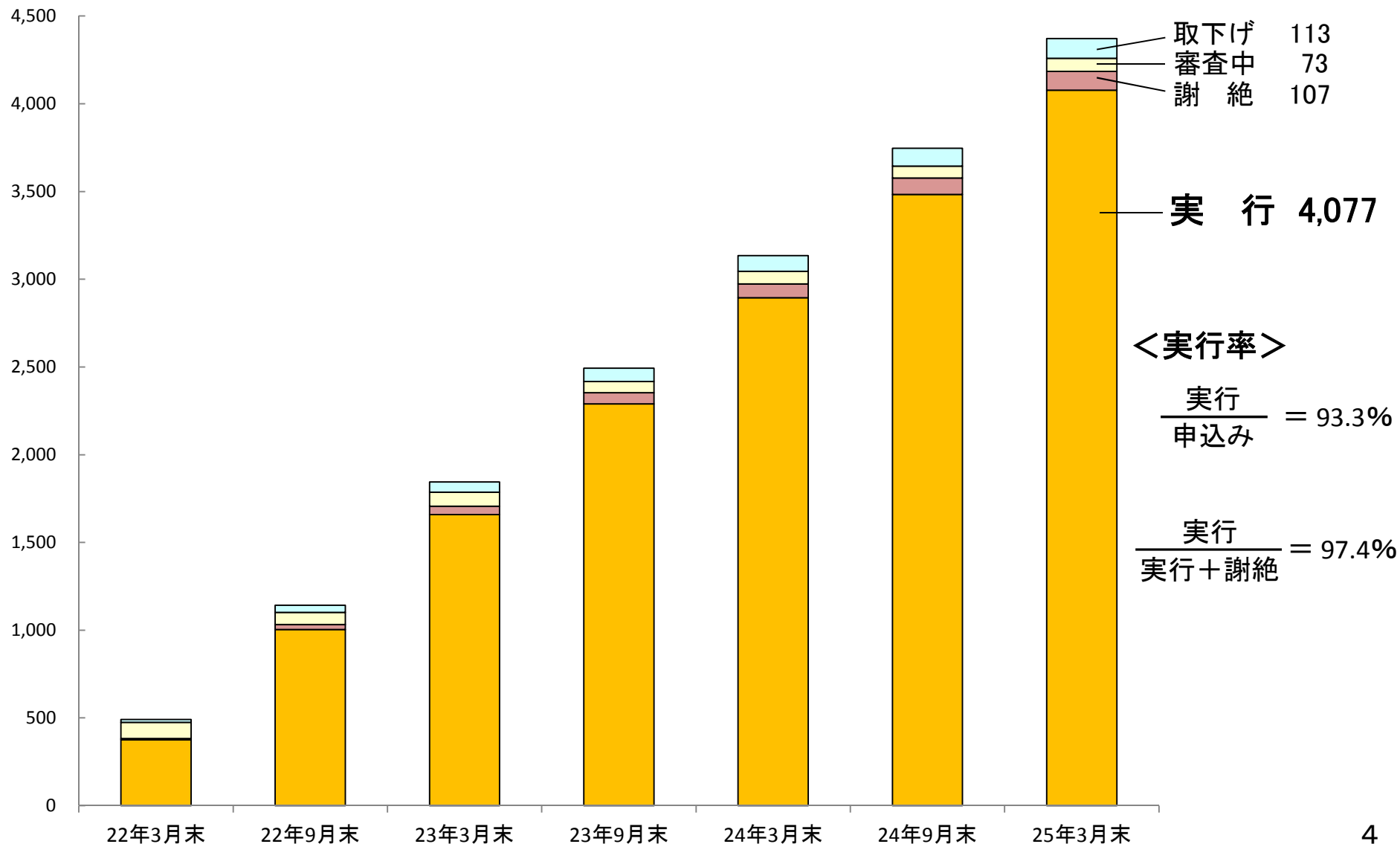
2. 貸付条件の変更等の実施状況

(平成25年3月末時点)

金融機関による貸付条件の変更等の対応状況 ～①中小企業者向け～

【単位:千件】

【単位:千件】



申込み 4,371

取下げ 113
 審査中 73
 謝絶 107

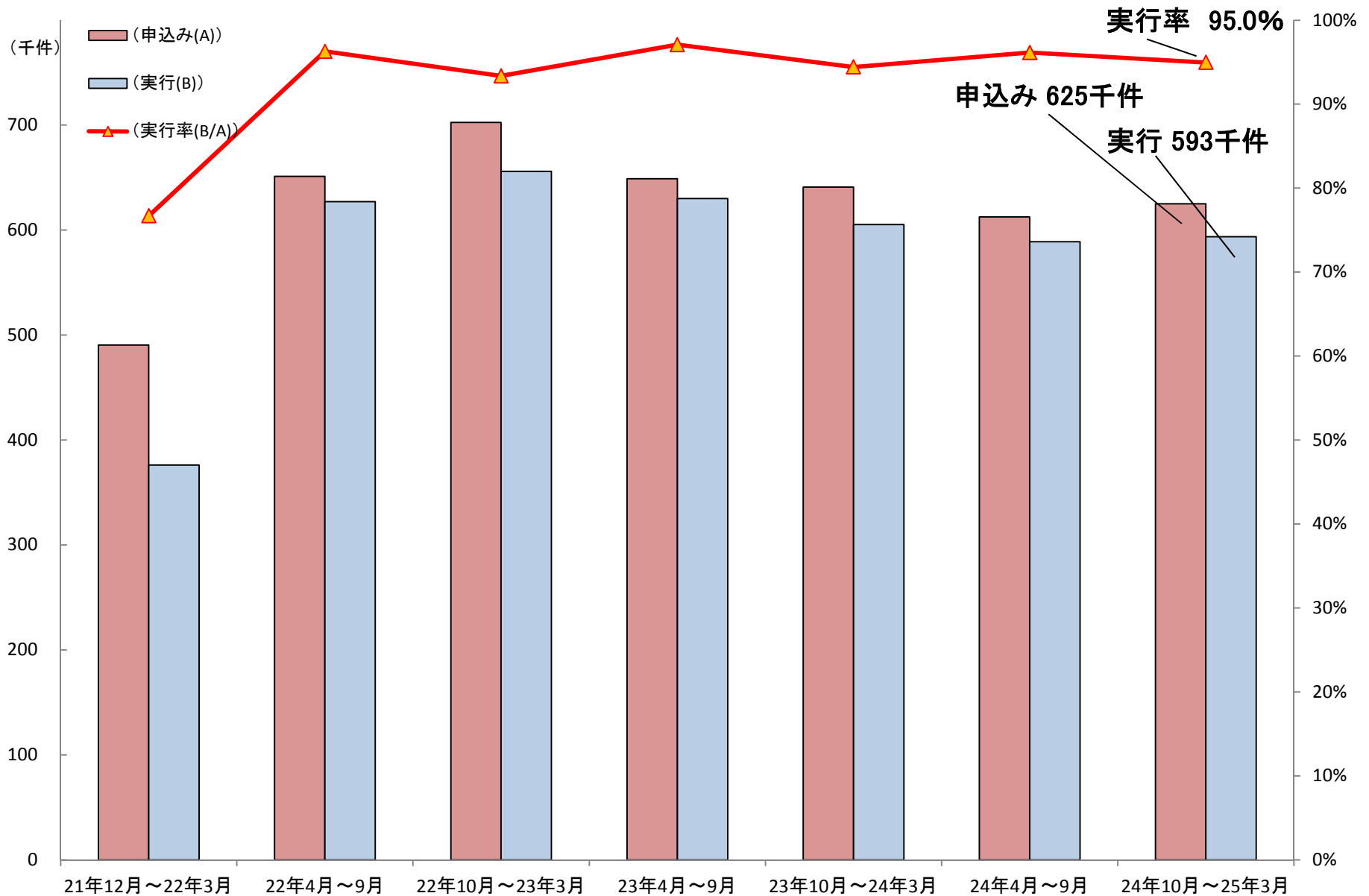
実行 4,077

<実行率>

$$\frac{\text{実行}}{\text{申込み}} = 93.3\%$$

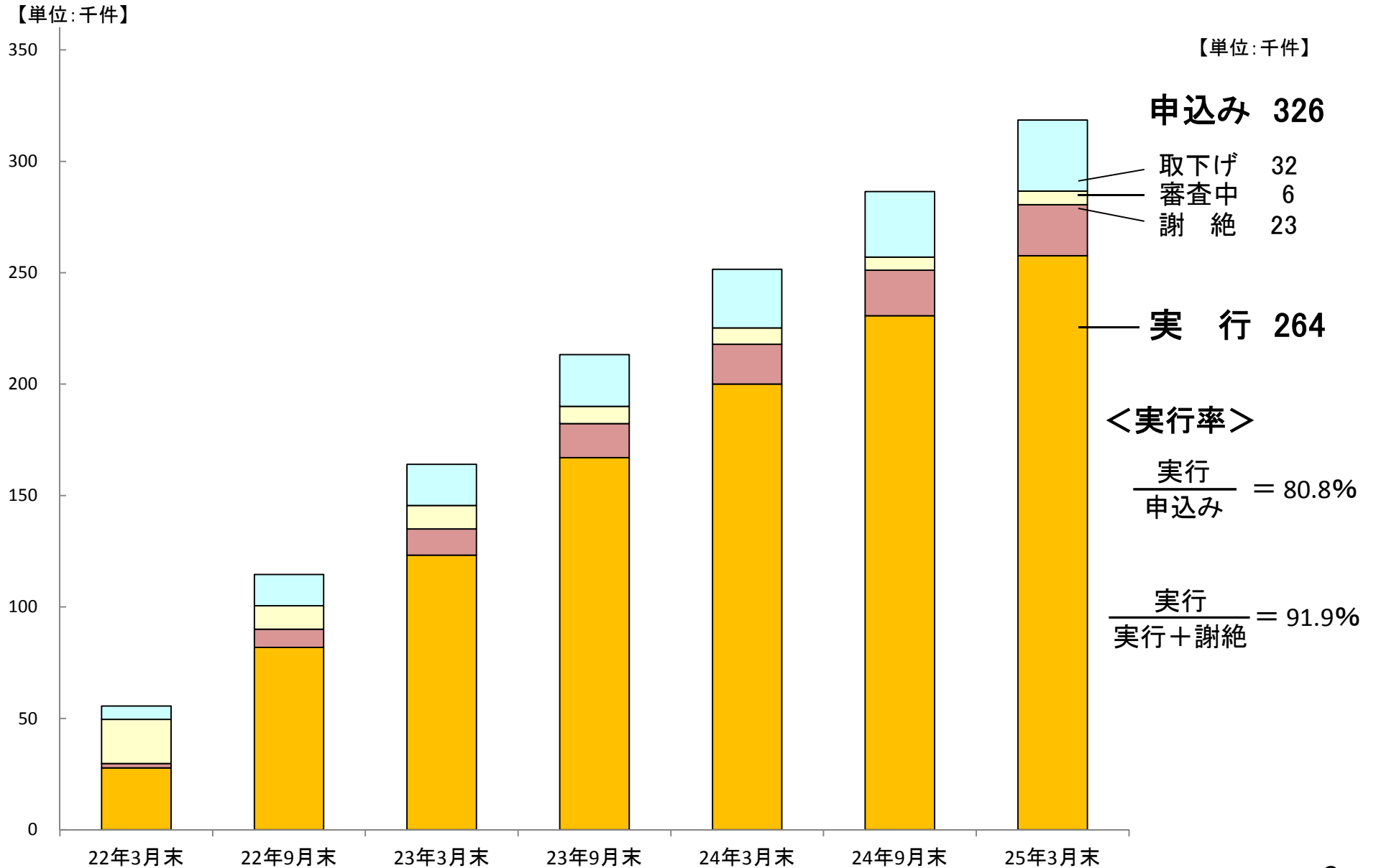
$$\frac{\text{実行}}{\text{実行} + \text{謝絶}} = 97.4\%$$

各期間における貸付条件変更等の申込件数等の推移～①中小企業者向け～

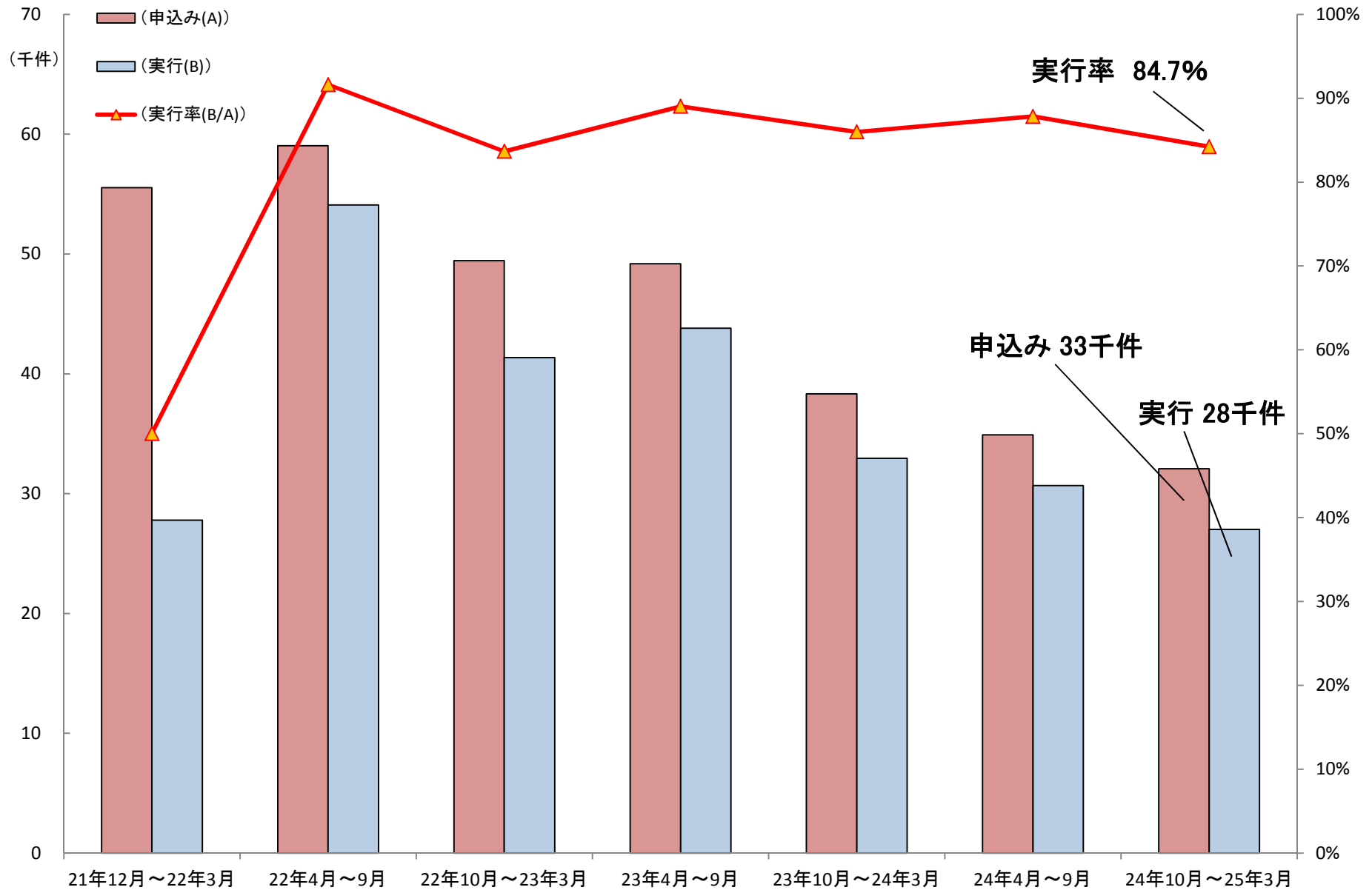


(注) 実行率は、各期間における実行件数と申込件数から算出したもの。

金融機関による貸付条件の変更等の対応状況 ～②住宅ローン向け～

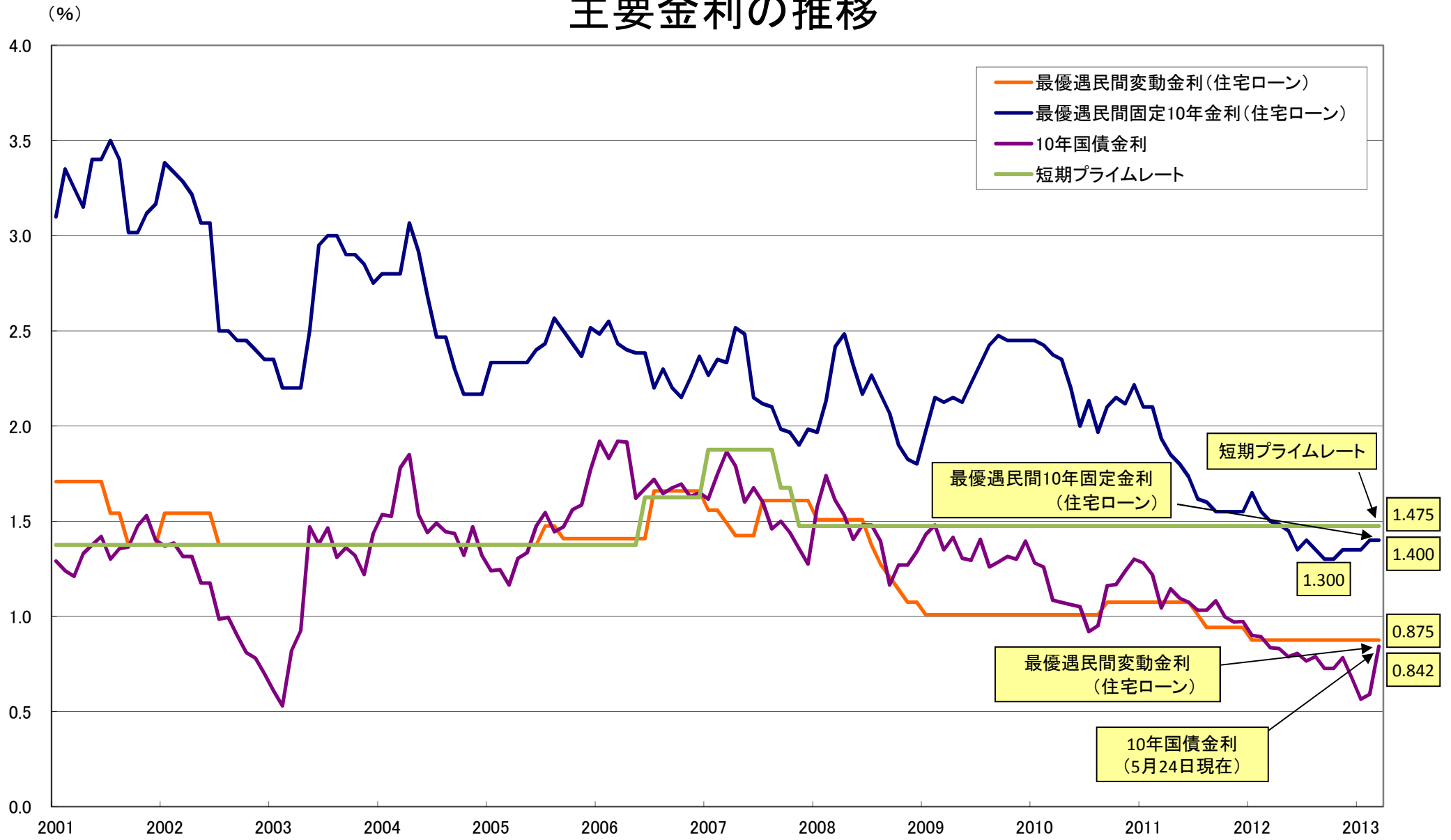


各期間における貸付条件変更等の申込件数等の推移～②住宅ローン向け～



(注) 実行率は、各期間における実行件数と申込件数から算出したもの。

主要金利の推移



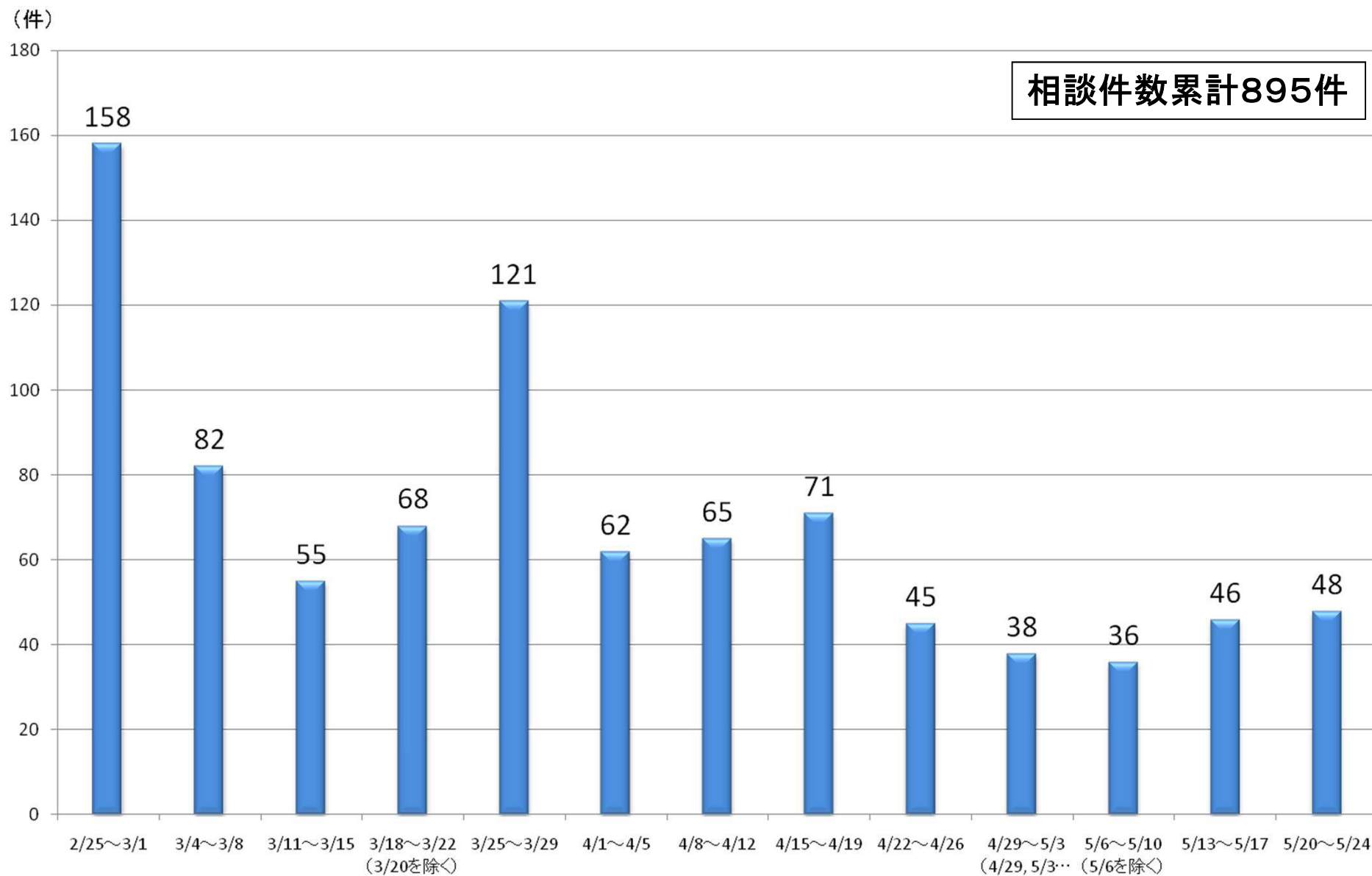
※1 最優遇民間変動金利及び最優遇民間10年固定金利は、3メガの最優遇後金利の平均。

※2 10年国債金利は、各月1日における数値を使用(財務省公表データ)。

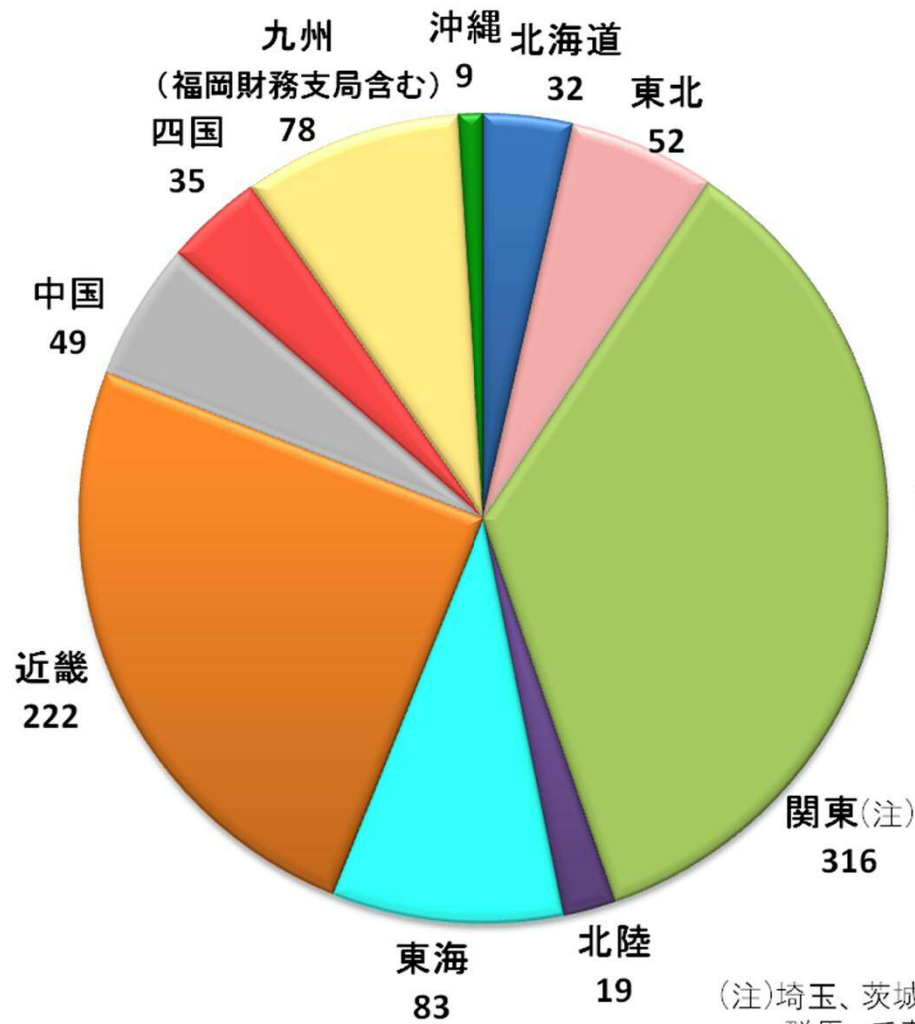
※3 短期プライムレートは、各月1日における数値を使用(日銀公表データ)。

3. 「中小企業等金融円滑化相談窓口」の受付状況

財務局・財務事務所の「中小企業等金融円滑化相談窓口」【2月25日業務開始】

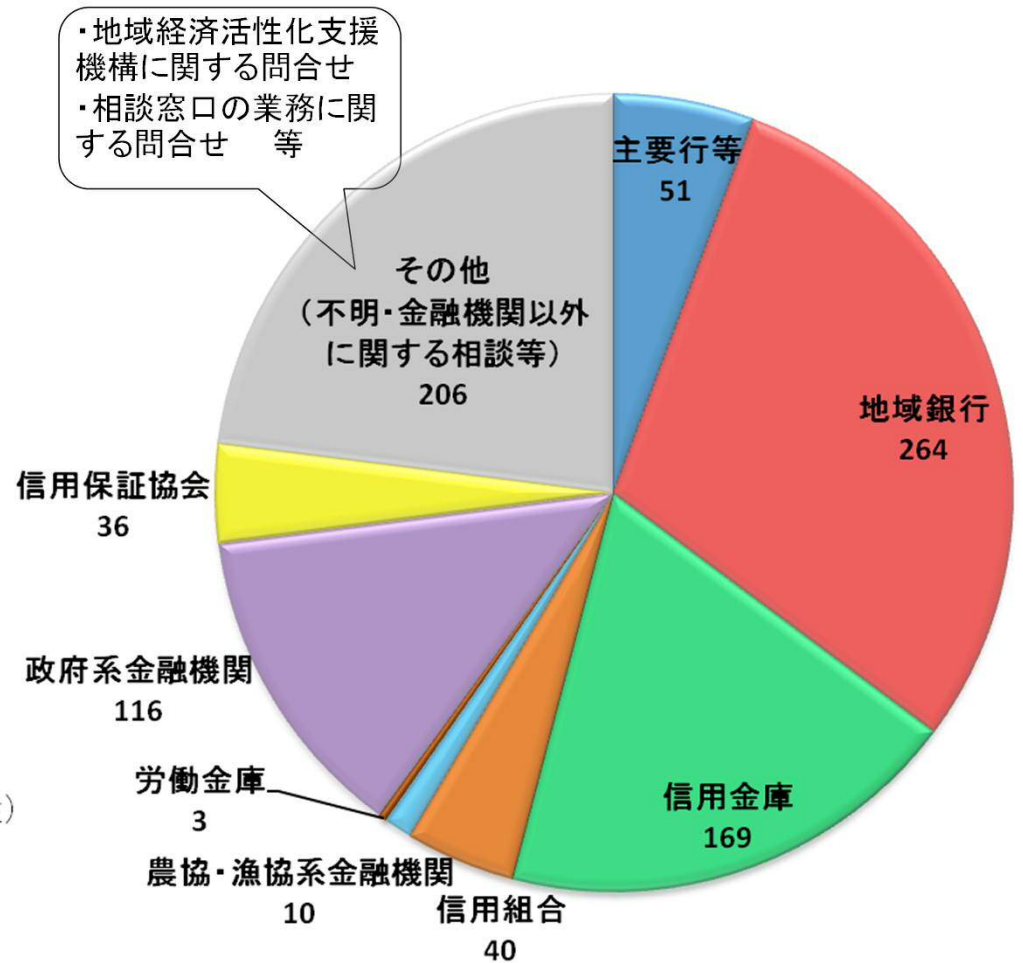


財務局別の相談件数



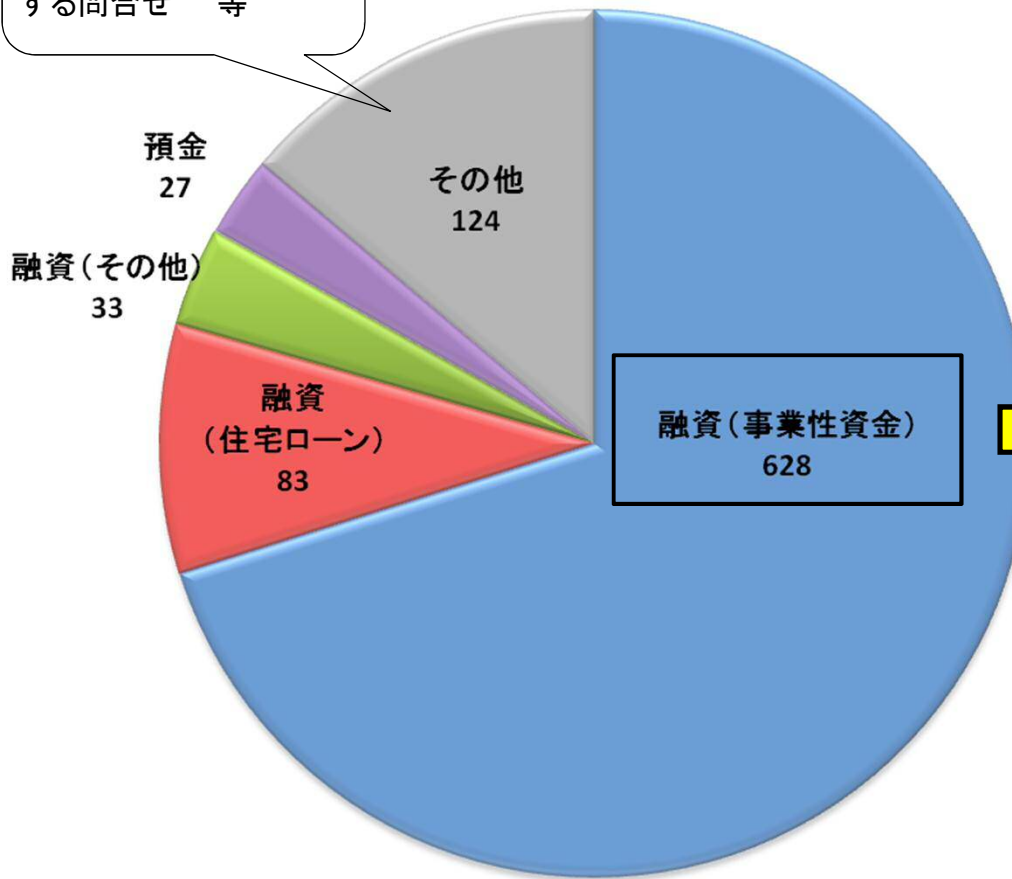
(注)埼玉、茨城、栃木、群馬、千葉、東京、神奈川、新潟、山梨、長野

相談対象別の相談件数

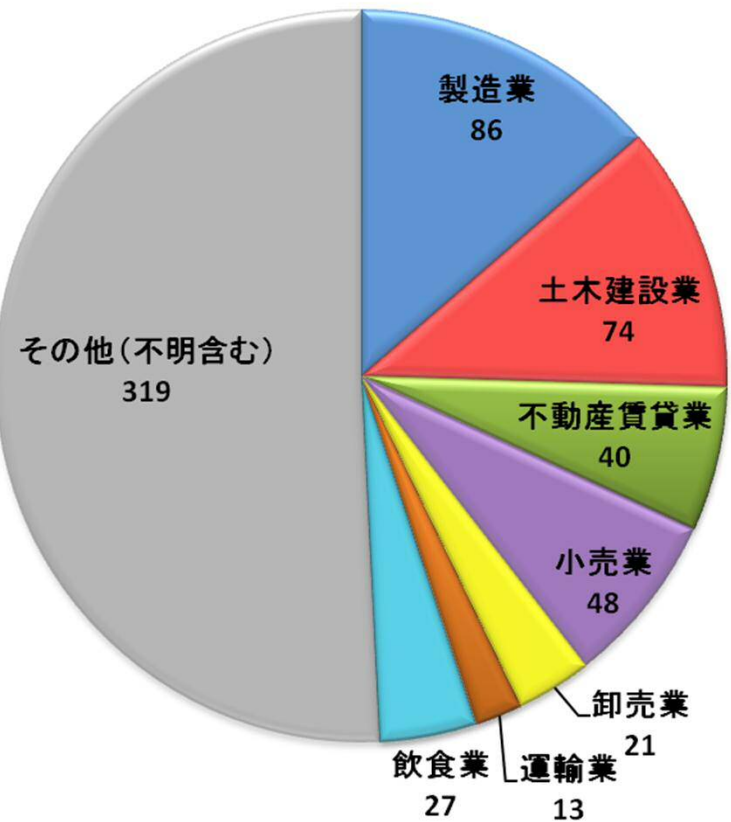


金融サービス別の相談件数

・地域経済活性化支援
機構に関する問合せ
・相談窓口の業務に関
する問合せ 等



融資(事業性資金)のうち 業種別の相談件数



相談内容別の相談件数

