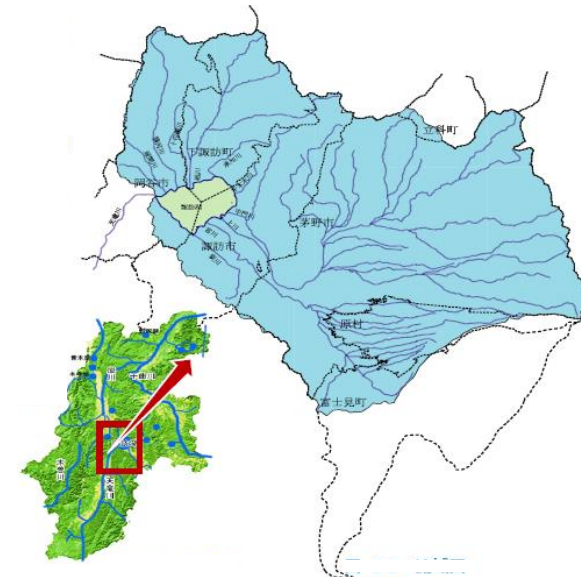
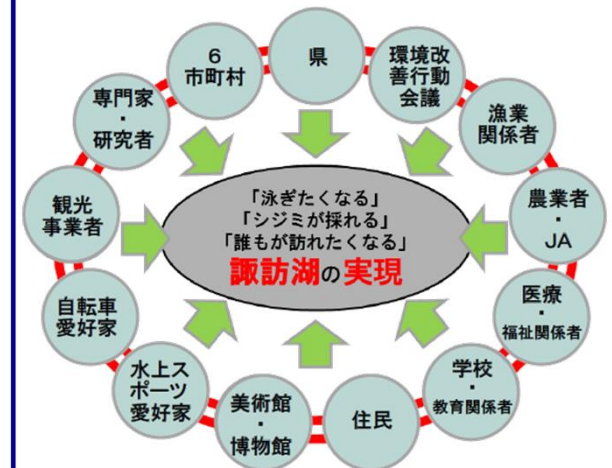


計画名	諏訪湖創生ビジョン(平成30年3月)		
提出機関名	長野県	対象地域	天竜川水系諏訪圏域
メイン課題	水環境		
計画概要	湖沼法に基づく湖沼計画や諏訪湖水辺整備基本計画をはじめとする諏訪湖に関わる各種計画を融合した諏訪湖全体としての将来像を示した計画		
計画の特徴	諏訪湖の水環境保全(水質、水域生態系等)及び諏訪湖を活かしたまちづくり(水辺整備等)の取組を、官民が協働し、上下流の地域が一体となって推進		



計画対象地域 (天竜川水系諏訪圏域)

【実施体制】		諏訪湖創生ビジョン推進会議	
地方公共団体	都道府県	○	
	政令指定都市	-	
	市区町村	○	
国の地方支分部局	-		
有識者	○		
事業者	○		
団体 (NPOなど)	○		
住民	○		
その他 ( )	-		



※計画期間内において目標値の時点修正等、一部改定が行われている