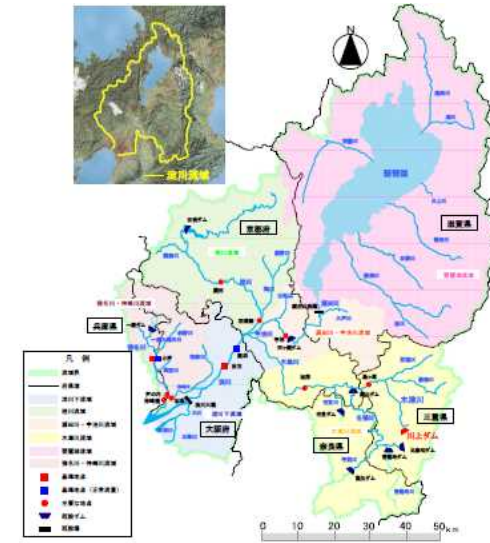


[平成30年12月公表] 流域水循環計画に該当する計画概要 (5)

計画名	琵琶湖総合保全整備計画 (マザーレイク21計画<第2期改定版>)(平成23年10月)		
提出機関名	滋賀県	対象地域	琵琶湖流域
メイン課題	水環境		
計画概要	日本最大の湖であり近畿圏の貴重な水資源である琵琶湖を、健全な姿で次世代に継承していくため、「琵琶湖と人との共生」を基本理念として、琵琶湖の総合的な保全に取り組む計画		
計画の特徴	計画目標として「琵琶湖流域生態系の保全・再生」と「暮らしと湖の関わりの再生」の2つを柱に位置付け、各施策に取り組むとともに、多様な主体が参画するマザーレイクフォーラムにおいて計画の進行管理を行うこととしている		



計画対象地域(琵琶湖流域)

【実施体制】		マザーレイクフォーラム	
地方公共団体	都道府県	○	<p>マザーレイク21計画の進行管理</p> <p>Plan: 第2期計画の策定、進捗結果を計画に反映</p> <p>Do: 県民・行政らによる事業や施策、活動の実施</p> <p>Check: マザーレイク21計画 進行管理、評価・提言</p> <p>Action: 評価を受けた改善・対応策の検討、県民主体の取組や協働への発展</p> <p>学術フォーラム: 専門家による評価・調査・提言、成果発表・意見交換(学術委員会との連携)</p> <p>円卓会議 運営委員会: 円卓会議の進め方や提供される資料等について多様なセクター参加のもと協議</p> <p>円卓会議: 前年度の経路評価や取組みなどについて、多様な主体が議論し、つづき「提言」を行う</p> <p>マザーレイクフォーラム: 多様な主体が評価・提言を行う円卓会議と分野・地域別フォーラム</p> <p>「思い」と「課題」によってゆるやかにつながるプラットフォーム機能 共通の課題を認識することにより、地域や分野を越えたつながりが生まれ、新たな活動へと発展している。</p> <p>地域フォーラム: 流域協議会などによる地域別の交流・意見交換</p> <p>県域フォーラム: 県域レベルでの市民らの交流・意見交換</p>
	政令指定都市	-	
	市区町村	○	
国の地方支分部局	-		
有識者	○		
事業者	○		
団体(NPOなど)	○		
住民	○		
その他()	-		