

資料 1

2018年12月26日
 弁護士 新里 宏二

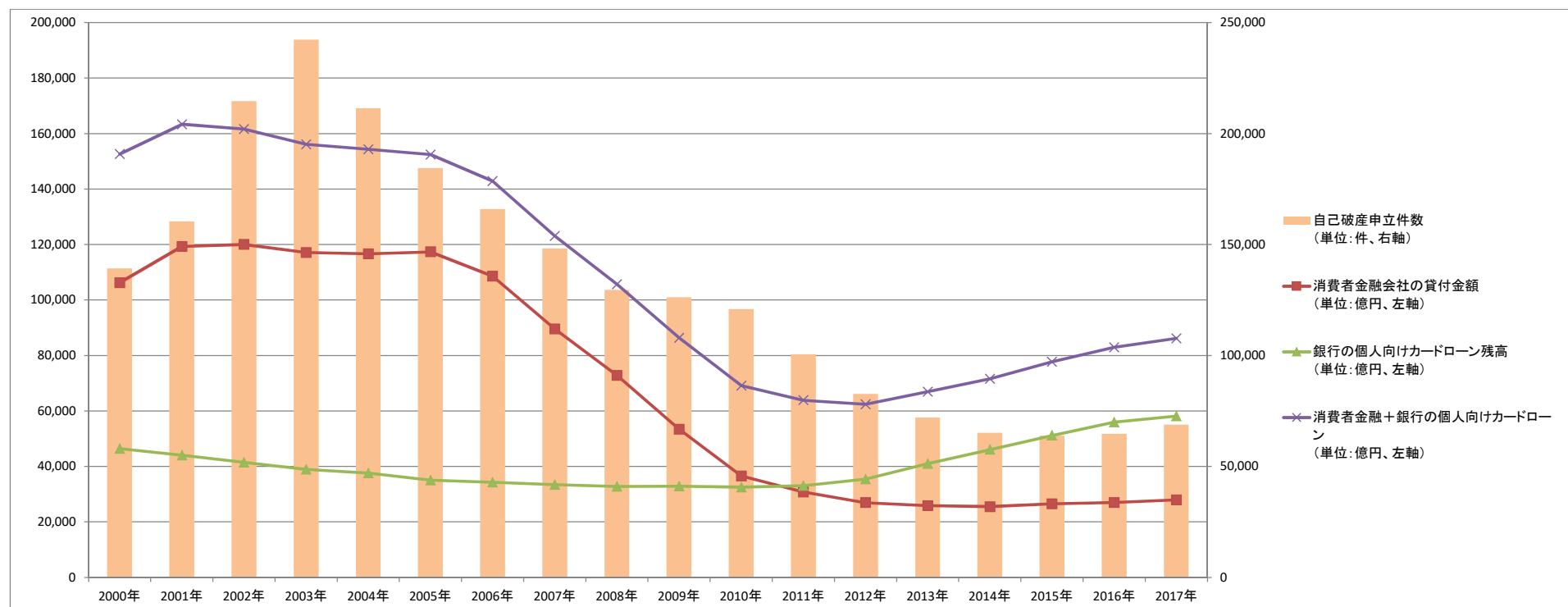
破産事件(地方裁判所) 新受事件
 自然人自己破産

全地裁	平成24年				平成25年				平成26年				平成27年				平成28年				平成29年				平成30年			
	新受件数	1月からの累計	前年同月比	前年同月累計比	新受件数	1月からの累計	前年同月比	前年同月累計比	新受件数	1月からの累計	前年同月比	前年同月累計比	新受件数	1月からの累計	前年同月比	前年同月累計比	新受件数	1月からの累計	前年同月比	前年同月累計比	新受件数	1月からの累計	前年同月比	前年同月累計比	新受件数	1月からの累計	前年同月比	前年同月累計比
1月	5,110	5,110	80.7%	80.7%	4,271	4,271	83.6%	83.6%	4,213	4,213	98.6%	98.6%	4,011	4,011	95.2%	95.2%	3,770	3,770	94.0%	94.0%	3,869	3,869	102.6%	102.6%	4,077	4,077	105.4%	105.4%
2月	7,165	12,275	82.3%	81.6%	5,871	10,142	81.9%	82.6%	4,970	9,183	84.7%	90.5%	4,895	8,906	98.5%	97.0%	5,200	8,970	106.2%	100.7%	5,200	9,069	100.0%	101.1%	5,245	9,322	100.9%	102.8%
3月	7,819	20,094	81.9%	81.7%	6,602	16,744	84.4%	83.3%	5,625	14,808	85.2%	88.4%	5,720	14,626	101.7%	98.8%	5,977	14,947	104.5%	102.2%	6,347	15,416	106.2%	103.1%	6,424	15,746	101.2%	102.1%
4月	7,064	27,158	76.3%	80.2%	6,562	23,306	92.9%	85.8%	5,837	20,645	89.0%	88.6%	5,837	20,463	100.0%	99.1%	5,819	20,766	99.7%	101.5%	5,851	21,267	100.5%	102.4%	6,233	21,979	106.5%	103.3%
5月	6,822	33,980	83.5%	80.9%	6,414	29,720	94.0%	87.5%	5,499	26,144	85.7%	88.0%	4,828	25,291	87.8%	96.7%	4,934	25,700	102.2%	101.6%	5,453	26,720	110.5%	104.0%	6,046	28,025	110.9%	104.9%
6月	7,312	41,292	76.9%	80.1%	6,166	35,886	84.3%	86.9%	5,704	31,848	92.5%	88.7%	5,706	30,997	100.0%	97.3%	5,817	31,517	101.9%	101.7%	6,332	33,052	108.9%	104.9%	6,592	34,617	104.1%	104.7%
7月	6,948	48,240	80.2%	80.1%	6,350	42,236	91.4%	87.6%	5,926	37,774	93.3%	89.4%	5,857	36,854	98.8%	97.6%	5,605	37,122	95.7%	100.7%	5,848	38,900	104.3%	104.8%	6,278	40,895	107.4%	105.1%
8月	6,634	54,874	81.0%	80.2%	5,817	48,053	87.7%	87.6%	5,315	43,089	91.4%	89.7%	4,834	41,688	91.0%	96.7%	5,230	42,352	108.2%	101.6%	5,634	44,534	107.7%	105.2%	6,147	47,042	109.1%	105.6%
9月	6,378	61,252	80.8%	80.3%	5,554	53,607	87.1%	87.5%	5,213	48,302	93.9%	90.1%	5,147	46,835	98.7%	97.0%	5,335	47,687	103.7%	101.8%	5,937	50,471	111.3%	105.8%	5,634	52,676	94.9%	104.4%
10月	7,025	68,277	89.5%	81.2%	6,254	59,861	89.0%	87.7%	5,974	54,276	95.5%	90.7%	5,787	52,622	96.9%	97.0%	5,330	53,017	92.1%	100.8%	5,761	56,232	108.1%	106.1%				
11月	7,048	75,325	90.6%	81.9%	5,847	65,708	83.0%	87.2%	4,898	59,174	83.8%	90.1%	4,937	57,559	100.8%	97.3%	5,277	58,294	106.9%	101.3%	5,630	61,862	106.7%	106.1%				
12月	7,342	82,667	85.5%	82.2%	6,340	72,048	86.4%	87.2%	6,015	65,189	94.9%	90.5%	6,285	63,844	104.5%	97.9%	6,343	64,637	100.9%	101.2%	6,929	68,791	109.2%	106.4%				
総計	82,667				72,048				65,189				63,844				64,637				68,791				52,676			

(注: 最高裁判所HP 司法統計 月報(速報値)から)

破産件数と貸出残高(1999年～2017年)

	1999年	2000年	2001年	2002年	2003年	2004年	2005年	2006年	2007年	2008年	2009年	2010年	2011年	2012年	2013年	2014年	2015年	2016年	2017年
自己破産申立件数 (単位:件、右軸)	122,741	139,280	160,457	214,638	242,357	211,402	184,422	165,932	148,248	129,508	126,265	120,930	100,508	82,668	72,048	65,189	63,844	64,637	68,791
消費者金融会社の貸付金額 (単位:億円、左軸)	95,948	106,263	119,341	120,074	117,169	116,720	117,403	108,601	89,659	72,853	53,497	36,600	30,792	26,995	25,909	25,544	26,540	27,004	28,001
銀行の個人向けカードローン残高 (単位:億円、左軸)	49,190	46,431	44,045	41,561	38,960	37,653	35,052	34,335	33,451	32,844	32,915	32,554	33,124	35,442	41,097	46,117	51,227	56,024	58,186
消費者金融+銀行の個人向けカードローン (単位:億円、左軸)	145,138	152,694	163,386	161,635	156,129	154,373	152,455	142,936	123,110	105,697	86,412	69,154	63,916	62,437	67,006	71,661	77,767	83,028	86,187



※ 出典: (自己破産件数)裁判所・司法統計

(消費者金融)金融庁・貸金業関係資料集(業態別貸金残高⇒消費者向無担保貸金業者)

(銀行カードローン)日本銀行・貸出先別貸出金(国内銀行3勘定合計⇒カードローン等)

※ 自己破産申立件数は、該年度の年間合計数。消費者金融、銀行のカードローンについては、該年度の年度末残高を記載(2014年であれば、2015.3.末時点)。