

2021年12月23日
弁護士 新里 宏二

破産事件(地方裁判所) 新受事件
自然人自己破産

全地裁	平成24年						平成25年						平成26年						平成27年						平成28年						平成29年					
	新受件数	1月からの累計	前年同月比	前年同月累計比	前年比	前年比の増減	新受件数	1月からの累計	前年同月比	前年同月累計比	前年比	前年比の増減	新受件数	1月からの累計	前年同月比	前年同月累計比	前年比	前年比の増減	新受件数	1月からの累計	前年同月比	前年同月累計比	前年比	前年比の増減	新受件数	1月からの累計	前年同月比	前年同月累計比	前年比	前年比の増減	新受件数	1月からの累計	前年同月比	前年同月累計比	前年比	前年比の増減
1月	5,110	5,110	80.7%	80.7%			4,271	4,271	83.6%	83.6%			4,213	4,213	98.6%	98.6%			4,011	4,011	95.2%	95.2%			3,770	3,770	94.0%	94.0%			3,869	3,869	102.6%	102.6%		
2月	7,165	12,275	82.3%	81.6%			5,871	10,142	81.9%	82.6%			4,970	9,183	84.7%	90.5%			4,895	8,906	98.5%	97.0%			5,200	8,970	106.2%	100.7%			5,200	9,069	100.0%	101.1%		
3月	7,819	20,094	81.9%	81.7%			6,602	16,744	84.4%	83.3%			5,625	14,808	85.2%	88.4%			5,720	14,626	101.7%	98.8%			5,977	14,947	104.5%	102.2%			6,347	15,416	106.2%	103.1%		
4月	7,064	27,158	76.3%	80.2%			6,562	23,306	92.9%	85.8%			5,837	20,645	89.0%	88.6%			5,837	20,463	100.0%	99.1%			5,819	20,766	99.7%	101.5%			5,851	21,267	100.5%	102.4%		
5月	6,822	33,980	83.5%	80.9%			6,414	29,720	94.0%	87.5%			5,499	26,144	85.7%	88.0%			4,828	25,291	87.8%	96.7%			4,934	25,700	102.2%	101.6%			5,453	26,720	110.5%	104.0%		
6月	7,312	41,292	76.9%	80.1%			6,166	35,886	84.3%	86.9%			5,704	31,848	92.5%	88.7%			5,706	30,997	100.0%	97.3%			5,817	31,517	101.9%	101.7%			6,332	33,052	108.9%	104.9%		
7月	6,948	48,240	80.2%	80.1%			6,350	42,236	91.4%	87.6%			5,926	37,774	93.3%	89.4%			5,857	36,854	98.8%	97.6%			5,605	37,122	95.7%	100.7%			5,848	38,900	104.3%	104.8%		
8月	6,634	54,874	81.0%	80.2%			5,817	48,053	87.7%	87.6%			5,315	43,089	91.4%	89.7%			4,834	41,688	91.0%	96.7%			5,230	42,352	108.2%	101.6%			5,634	44,534	107.7%	105.2%		
9月	6,378	61,252	80.8%	80.3%			5,554	53,607	87.1%	87.5%			5,213	48,302	93.9%	90.1%			5,147	46,835	98.7%	97.0%			5,335	47,687	103.7%	101.8%			5,937	50,471	111.3%	105.8%		
10月	7,025	68,277	89.5%	81.2%			6,254	59,861	89.0%	87.7%			5,974	54,276	95.5%	90.7%			5,787	52,622	96.9%	97.0%			5,330	53,017	92.1%	100.8%			5,761	56,232	108.1%	106.1%		
11月	7,048	75,325	90.6%	81.9%			5,847	65,708	83.0%	87.2%			4,898	59,174	83.8%	90.1%			4,937	57,559	100.8%	97.3%			5,277	58,294	106.9%	101.3%			5,630	61,862	106.7%	106.1%		
12月	7,342	82,667	85.5%	82.2%			6,340	72,048	86.4%	87.2%			6,015	65,189	94.9%	90.5%			6,285	63,844	104.5%	97.9%			6,343	64,637	100.9%	101.2%			6,929	68,791	109.2%	106.4%		
総計	82,667				82.2%	-17.8%	72,048				87.2%	-12.8%	65,189				90.5%	-9.5%	63,844				97.9%	-2.1%	64,637				101.2%	1.2%	68,791				106.4%	6.4%

全地裁	平成30年						平成31年／令和元年						令和2年						令和3年					
	新受件数	1月からの累計	前年同月比	前年同月累計比	前年比	前年比の増減	新受件数	1月からの累計	前年同月比	前年同月累計比	前年比	前年比の増減	新受件数	1月からの累計	前年同月比	前年同月累計比	前年比	前年比の増減	新受件数	1月からの累計	前年同月比	前年同月累計比	前年比	前年比の増減
1月	4,077	4,077	105.4%	105.4%			4,456	4,456	109.3%	109.3%			4,632	4,632	103.9%	103.9%			4,419	4,419	95.4%	95.4%		
2月	5,245	9,322	100.9%	102.8%			5,754	10,210	109.7%	109.5%			5,538	10,170	96.2%	99.6%			5,344	9,763	96.5%	96.0%		
3月	6,424	15,746	101.2%	102.1%			6,681	16,891	104.0%	107.3%			6,446	16,616	96.5%	98.4%			6,435	16,198	99.8%	97.5%		
4月	6,233	21,979	106.5%	103.3%			6,930	23,821	111.2%	108.4%			6,130	22,746	88.5%	95.5%			6,213	22,411	101.4%	98.5%		
5月	6,046	28,025	110.9%	104.9%			5,229	29,050	86.5%	103.7%			5,110	27,856	97.7%	95.9%			5,161	27,572	101.0%	99.0%		
6月	6,592	34,617	104.1%	104.7%			6,289	35,339	95.4%	102.1%			6,467	34,323	102.8%	97.1%			6,121	33,693	94.6%	98.2%		
7月	6,278	40,895	107.4%	105.1%			6,519	41,858	103.8%	102.4%			6,619	40,942	101.5%	97.8%			5,800	39,493	87.6%	96.5%		
8月	6,147	47,042	109.1%	105.6%			5,926	47,784	96.4%	101.6%			5,709	46,651	96.3%	97.6%			5,156	44,649	90.3%	95.7%		
9月	5,634	52,676	94.9%	104.4%			5,824	53,608	103.4%	101.8%			6,028	52,679	103.5%	98.3%			5,609	50,258	93.0%	95.4%		
10月	6,534	59,210	113.4%	105.3%			6,149	59,757	94.1%	100.9%			6,602	59,281	107.4%	99.2%			5,887	56,145	89.2%	94.7%		
11月	6,684	65,894	118.7%	106.5%			6,222	65,979	93.1%	100.1%			5,538	64,819	89.0%	98.2%								
12月	7,190	73,084	103.8%	106.2%			7,116	73,095	0.9897	100.0%			6,859	71,678	96.4%	98.1%								
総計	73,084				106.2%	6.2%	73,095				100.0%	0.0%	71,678				98.1%	-1.9%	56,145					

(注:最高裁判所HP 司法統計 月報(速報値)から)

資料 2

個人再生事件(地方裁判所) 新受事件
小規模・給与取得者等

2021年12月23日
弁護士 新里 宏二

全地裁	平成24年								平成25年								平成26年								平成27年							
	新受件数	うち、 小規模	うち、 給与	1月からの 累計	前年 同月比	前年 同月 累計比	前年比	前年比 の増減	新受件数	うち、 小規模	うち、 給与	1月からの 累計	前年 同月比	前年 同月 累計比	前年比	前年比 の増減	新受件数	うち、 小規模	うち、 給与	1月からの 累計	前年 同月比	前年 同月 累計比	前年比	前年比 の増減	新受件数	うち、 小規模	うち、 給与	1月からの 累計	前年 同月比	前年 同月 累計比	前年比	前年比 の増減
1月	655	606	49	655	67.2%	67.2%			495	457	38	495	75.6%	75.6%			485	440	45	485	98.0%	98.0%			533	489	44	533	109.9%	109.9%		
2月	947	872	75	1,602	70.1%	68.9%			675	609	66	1,170	71.3%	73.0%			607	555	52	1,092	89.9%	93.3%			690	645	45	1,223	113.7%	112.0%		
3月	993	910	83	2,595	69.7%	69.2%			759	698	61	1,929	76.4%	74.3%			643	582	61	1,735	84.7%	89.9%			685	631	54	1,908	106.5%	110.0%		
4月	884	798	86	3,479	66.7%	68.6%			695	625	70	2,624	78.6%	75.4%			636	585	51	2,371	91.5%	90.4%			705	661	44	2,613	110.8%	110.2%		
5月	874	775	99	4,353	76.9%	70.1%			715	638	77	3,339	81.8%	76.7%			616	559	57	2,987	86.2%	89.5%			604	565	39	3,217	98.1%	107.7%		
6月	848	775	73	5,201	62.0%	68.6%			714	654	60	4,053	84.2%	77.9%			684	624	60	3,671	95.8%	90.6%			734	679	55	3,951	107.3%	107.6%		
7月	822	742	80	6,023	65.5%	68.2%			750	691	59	4,803	91.2%	79.7%			680	632	48	4,351	90.7%	90.6%			746	684	62	4,697	109.7%	108.0%		
8月	790	715	75	6,813	69.2%	68.3%			749	689	60	5,552	94.8%	81.5%			629	568	61	4,980	84.0%	89.7%			680	618	62	5,377	108.1%	108.0%		
9月	728	665	63	7,541	67.1%	68.2%			636	590	46	6,188	87.4%	82.1%			584	539	45	5,564	91.8%	89.9%			716	643	73	6,093	122.6%	109.5%		
10月	821	745	76	8,362	74.1%	68.7%			733	672	61	6,921	89.3%	82.8%			738	669	69	6,302	100.7%	91.1%			760	690	70	6,853	103.0%	108.7%		
11月	790	707	83	9,152	79.6%	69.5%			656	602	54	7,577	83.0%	82.8%			583	534	49	6,885	88.9%	90.9%			722	664	58	7,575	123.8%	110.0%		
12月	869	786	83	10,021	78.9%	70.3%			795	730	65	8,372	91.5%	83.5%			782	694	88	7,667	98.4%	91.6%			901	828	73	8,476	115.2%	110.6%		
総計	10,021	9,096	925	10,021			70.3%	-29.7%	8,372	7,655	717	8,372			83.5%	-16.5%	7,667	6,981	686	7,667			91.6%	-8.4%	8,476	7,797	679	8,476			110.6%	10.6%

全地裁	平成28年								平成29年								平成30年								平成31年／令和元年							
	新受件数	うち、 小規模	うち、 給与	1月からの 累計	前年 同月比	前年 同月 累計比	前年比	前年比 の増減	新受件数	うち、 小規模	うち、 給与	1月からの 累計	前年 同月比	前年 同月 累計比	前年比	前年比 の増減	新受件数	うち、 小規模	うち、 給与	1月からの 累計	前年 同月比	前年 同月 累計比	前年比	前年比 の増減	新受件数	うち、 小規模	うち、 給与	1月からの 累計	前年 同月比	前年 同月 累計比	前年比	前年比 の増減
1月	577	535	42	577	108.3%	108.3%			603	568	35	603	104.5%	104.5%			746	691	55	746	123.7%	123.7%			869	811	58	869	116.5%	116.5%		
2月	750	701	49	1,327	108.7%	108.5%			839	771	68	1,442	111.9%	108.7%			938	881	57	1,684	111.8%	116.8%			1,104	1,048	56	1,973	117.7%	117.2%		
3月	847	782	65	2,174	123.6%	113.9%			1,011	943	68	2,453	119.4%	112.8%			1,139	1,064	75	2,823	112.7%	115.1%			1,277	1,184	93	3,250	112.1%	115.1%		
4月	776	706	70	2,950	110.1%	112.9%			932	868	64	3,385	120.1%	114.7%			1,125	1,056	69	3,948	120.7%	116.6%			1,226	1,132	94	4,476	109.0%	113.4%		
5月	649	609	40	3,599	107.5%	111.9%			832	764	68	4,217	128.2%	117.2%			1,093	1,030	63	5,041	131.4%	119.5%			920	861	59	5,396	84.2%	107.0%		
6月	908	832	76	4,507	123.7%	114.1%			995	919	76	5,212	109.6%	115.6%			1,133	1,064	69	6,174	113.9%	118.5%			1,223	1,151	72	6,619	107.9%	107.2%		
7月	843	768	75	5,350	113.0%	113.9%			925	854	71	6,137	109.7%	114.7%			1,148	1,070	78	7,322	124.1%	119.3%			1,180	1,117	63	7,799	102.8%	106.5%		
8月	788	730	58	6,138	115.9%	114.2%			1,002	930	72	7,139	127.2%	116.3%			1,141	1,069	72	8,463	113.9%	118.5%			1,137	1,072	65	8,936	99.6%	105.6%		
9月	780	715	65	6,918	108.9%	113.5%			975	913	62	8,114	125.0%	117.3%			1,016	933	83	9,479	104.2%	116.8%			1,068	1,005	63	10,004	105.1%	105.5%		
10月	835	765	70	7,753	109.9%	113.1%			989	918	71	9,103	118.4%	117.4%			1,185	1,106	79	10,664	119.8%	117.1%			1,090	1,027	63	11,094	92.0%	104.0%		
11月	873	780	93	8,626	120.9%	113.9%			1,021	958	63	10,124	117.0%	117.4%			1,227	1,141	86	11,891	120.2%	117.5%			1,187	1,126	61	12,281	96.7%	103.3%		
12月	976	918	58	9,602	108.3%	113.3%			1,160	1,082	78	11,284	118.9%	117.5%			1,319	1,249	70	13,210	113.7%	117.1%			1,313	1,230	83	13,594	99.5%	102.9%		
総計	9,602	8,841	761	9,602			113.3%	13.3%	11,284	10,488	796	11,284			117.5%	17.5%	13,210	12,354	856	13,210			117.1%	17.1%	13,594	12,764	830	13,594			102.9%	2.9%

(注:最高裁判所HP 司法統計 月報(速報値)から)

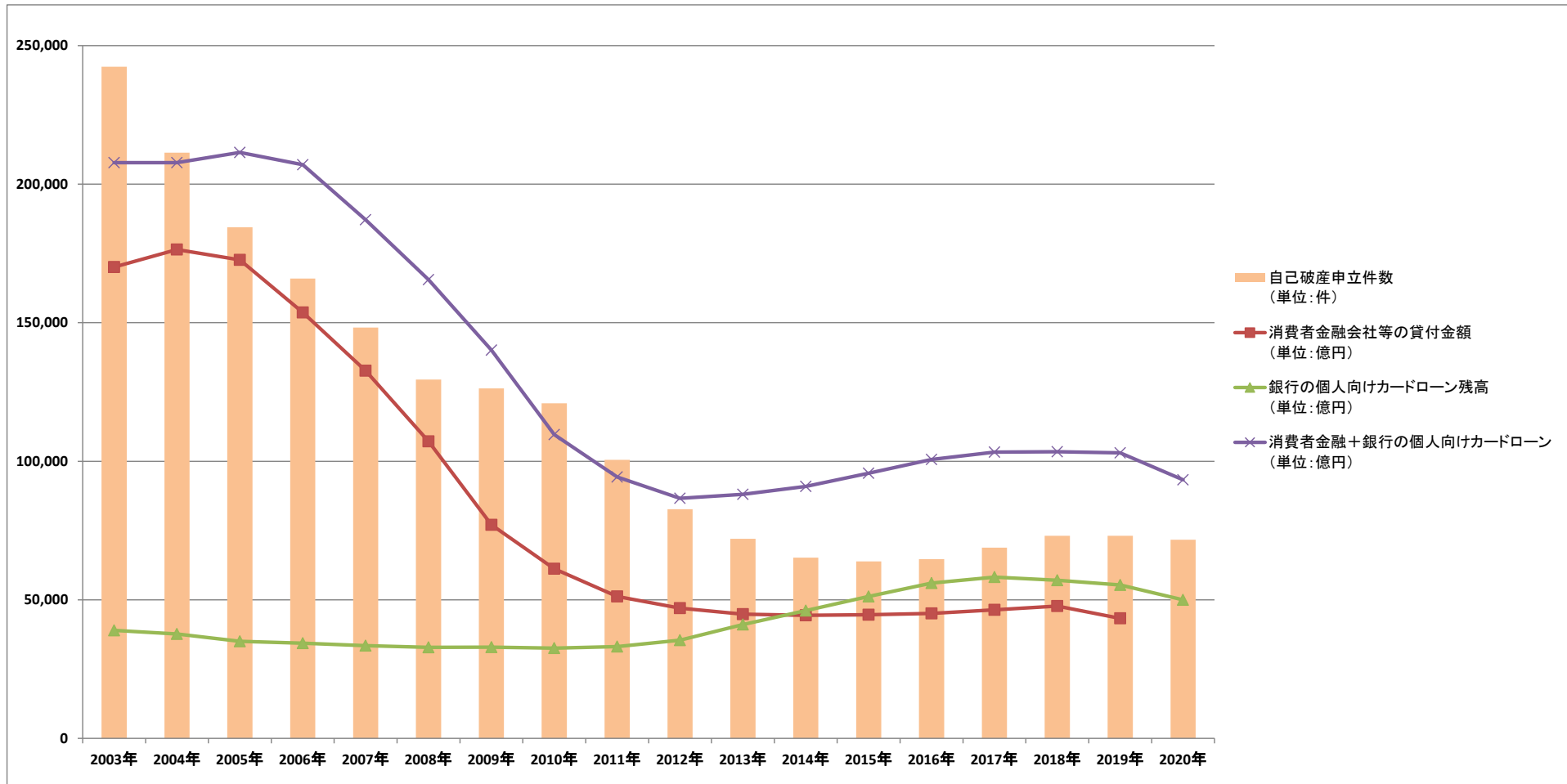
個人再生事件(地方裁判所) 新受事件
小規模・給与取得者等

全地裁	令和2年								令和3年							
	新受件数	うち、 小規模	うち、 給与	1月から の累計	前年 同月比	前年 同月 累計比	前年比	前年比 の増減	新受件数	うち、 小規模	うち、 給与	1月から の累計	前年 同月比	前年 同月 累計比	前年比	前年比 の増減
1月	880	828	52	880	101.3%	101.3%			807	772	35	807	91.7%	91.7%		
2月	1,016	959	57	1,896	92.0%	96.1%			936	880	56	1,743	92.1%	91.9%		
3月	1,184	1,112	72	3,080	92.7%	94.8%			1,074	1,006	68	2,817	90.7%	91.5%		
4月	1,097	1,034	63	4,177	89.5%	93.3%			1,008	937	71	3,825	91.9%	91.6%		
5月	890	836	54	5,067	96.7%	93.9%			823	759	64	4,648	92.5%	91.7%		
6月	1,057	988	69	6,124	86.4%	92.5%			986	929	57	5,634	93.3%	92.0%		
7月	1,071	1,006	65	7,195	90.8%	92.3%			1,034	962	72	6,668	96.5%	92.7%		
8月	1,018	958	60	8,213	89.5%	91.9%			825	773	52	7,493	81.0%	91.2%		
9月	1,073	1,010	63	9,286	100.5%	92.8%			931	864	67	8,424	86.8%	90.7%		
10月	1,301	1,217	84	10,587	119.4%	95.4%			970	895	75	9,394	74.6%	88.7%		
11月	967	905	62	11,554	81.5%	94.1%										
12月	1,287	1,211	76	12,841	98.0%	94.5%										
総計	12,841	12,064	777	12,841			94.5%	-5.5%	9,394	8,777	617	2,817				

(注:最高裁判所HP 司法統計 月報(速報値)から)

破産件数と貸出残高(2003年～2020年)

	2003年	2004年	2005年	2006年	2007年	2008年	2009年	2010年	2011年	2012年	2013年	2014年	2015年	2016年	2017年	2018年	2019年	2020年
自己破産申立件数 (単位:件)	242,357	211,402	184,422	165,932	148,248	129,508	126,265	120,930	100,510	82,668	72,048	65,189	63,856	64,639	68,792	73,099	73,095	71,678
消費者金融会社等の貸付金額 (単位:億円)	168,772	170,094	176,399	172,651	153,695	132,699	107,207	77,055	61,185	51,183	46,965	44,837	44,438	44,617	45,108	46,406	47,714	43,298
銀行の個人向けカードローン残高 (単位:億円)	38,960	37,653	35,052	34,335	33,451	32,844	32,915	32,554	33,124	35,442	41,097	46,117	51,227	56,024	58,186	57,064	55,332	50,009
消費者金融+銀行の個人向けカードローン (単位:億円)	207,732	207,747	211,451	206,986	187,146	165,543	140,122	109,609	94,309	86,625	88,062	90,954	95,665	100,641	103,294	103,470	103,046	93,307



※ 出典: (自己破産件数)裁判所・司法統計年報
(消費者金融等)金融庁・貸金業関係資料集(業態別貸付件数、1件当たり平均貸付残高の「消費者向け貸付の『うち無担保残高』」)
(銀行カードローン)日本銀行・貸出先別貸出金(国内銀行3勘定合計のカードローン等の金額)

※ 自己破産申立件数は、該当年の年間合計数。消費者金融、銀行のカードローンについては、該当年度の年度末残高を記載(2014年であれば、2015.3.末時点)。

2021年12月23日
弁護士 新里 宏二

自然災害債務整理ガイドライン新型コロナウイルス特則適用開始から1年を迎えての会長談話

本日、「自然災害による被災者の債務整理に関するガイドライン（以下「ガイドライン」という。）を新型コロナウイルス感染症に適用する場合の特則」（以下「本特則」という。）の適用が開始されてから1年が経過した。

本特則は、従前、自然災害の被災者を対象としていたガイドラインを、新型コロナウイルス感染症の影響を受けたことによって債務の弁済が困難となった個人債務者（個人事業主を含む。以下同じ。）に適用するものとして設けられた。当連合会は、本特則に関して、金融庁等関係機関との調整、全国の弁護士会における登録支援専門家の体制整備、各種研修の実施、広報活動等の取組を進めてきた。

本特則の趣旨は、個人債務者の既存債務の返済に関して、新型コロナウイルス感染症の拡大という予測不可能な社会的・経済的なリスクの発現に伴う新たな負担を、帰責性のない債務者に一方的に負わせるのではなく、債権者との間で改めて適切に分担し、債務者の生活及び事業の再建を図ることにある。

全国における本特則の委嘱件数は、既に1400件を超え、厳しい状況に追い込まれた個人債務者の生活及び事業の再建に一定の役割を果たしてきた。この間、本特則の運用に尽力してこられた関係機関に改めて敬意を表する。

他方で、本特則は、大規模感染症の影響を受けた個人債務者の債務整理の準則を定めるという我が国初の取組であることや、新型コロナウイルス感染症の影響の予想以上の長期化等から、様々な課題も生じてきている。例えば、本特則が適用されない基準日後（2020年10月31日以降）の対象外債務の存在が原因となり基準日以前の対象債務も含めて本特則の利用を断念せざるを得ない事案や、自治体等による公的貸付の一部について本特則による債務減免への対応の未整備によって支障を生じている事案等が報告されている。これらの課題については、本特則の趣旨に沿って制度・運用の改善がなされていく必要がある。

本特則による債務整理がより一層の実効性をもって運用されるためには、本特則の手續に関わる全ての関係機関が、本特則の趣旨・目的や制度内容について理解・認識を深め、本特則を尊重する実務慣行の確立に向けて不断の努力を重ねていかなければならない。

当連合会は、今後とも関係機関と緊密に連携しながら、新型コロナウイルス感染症の影響を受けた個人債務者の生活や事業の再建に向けて、本特則の円滑な運用及び実効性確保に尽力していく所存である。

2021年（令和3年）12月1日

日本弁護士連合会

会長 荒 中