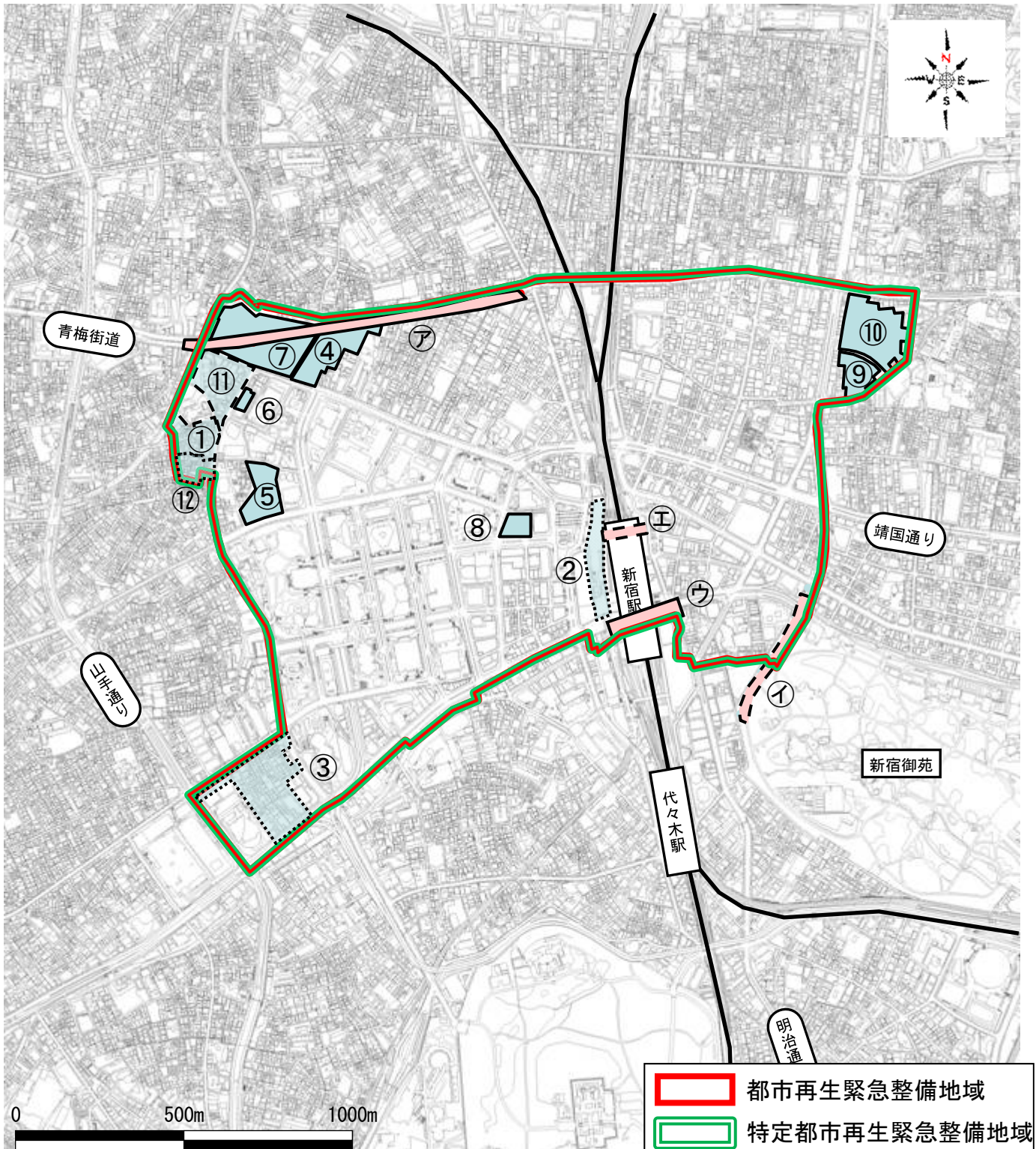


新宿駅周辺地域



この地図は、国土地理院長の承認(平19国地関公第377号)を得て作成した東京都地形図(S=1:2,500)を複製(23都市基交第257号)して作成したものである。無断複製を禁ずる。

- 都市再生緊急整備地域
- 特定都市再生緊急整備地域
- 都市開発事業(未着手)
- 都市開発事業(事業中)
- 都市開発事業(完了)
- 公共施設整備(未着手)
- 公共施設整備(事業中)
- 公共施設整備(完了)

※着手とは、法定事業の場合は、事業認可時点、任意事業の場合は、建築本体工事の着工時点を指します。

プロジェクト一覧

都市名	緊急整備地域名称	No	プロジェクト名称			
			名称	通称名等		
東京都	新宿駅周辺地域	220	【都市開発事業】			
			1	西新宿五丁目中央北地区		
			2	新宿西口プロジェクト	未定	
			3	西新宿三丁目西地区		
			4	西新宿八丁目成子地区		
			5	西新宿六丁目西第6地区	セントラルパークタワー・ラ・トゥール新宿	
			6	西新宿六丁目西第7地区	N.Y.T アトラスタワー西新宿	
			7	北新宿地区	未定	
			8	西新宿一丁目7地区	モード学園コクーンタワー	
			9	新宿六丁目西北地区(S街区)	パークハビオ新宿イーストサイドタワー	
			10	新宿六丁目西北地区(N街区)	新宿イーストサイドスクエア	
			11	西新宿五丁目北地区		
			12	西新宿五丁目中央南地区		
			【公共施設整備】			
			ア	都市計画道路放射6号線		
			イ	都市計画道路環状5の1号線		
			ウ	国道20号線(新宿駅跨線橋架け替え)		
エ	新宿駅東西自由通路					

新宿駅周辺地域のプロフィール


(平成 29 年 4 月 1 日現在)

1. 地域の概要

日本一のターミナルを有し、新宿副都心として発展してきた業務・商業機能を生かし、住宅、商業、文化等の集積による多様な魅力を備えた、国際的な中核業務機能を担う拠点を形成

2. 主要プロジェクト

プロジェクト名 (地図上の位置①)	西新宿五丁目中央北地区	
所在地 / 面積	新宿区西新宿五丁目の一部	約1.5ha
用途地域	商業地域、第二種住居地域	
主用途	住宅、商業、業務、駐車場等	
延床面積	約105,500㎡	
事業者	市街地再開発組合	
着工～竣工	平成26年3月～平成29年10月	
関連予算 (国・自治体)		
特例措置適用等	市街地再開発事業 再開発等促進区を定める地区計画	
建築投資額		
進捗状況	平成20年 4月 都市計画決定 (地区計画) 平成20年 7月 都市計画決定 (市街地再開発事業) 平成23年 3月 組合設立認可 平成25年 3月 権利変換計画認可 平成26年 3月 着工 平成29年10月 竣工 (予定)	
地域の国際競争力 強化に資する理由		

プロジェクト名 (地図上の位置②)	新宿西口プロジェクト	
所在地 / 面積	新宿区西新宿一丁目	
用途地域	商業地域	
主用途		
延床面積		
事業者		
着工～竣工		
関連予算 (国・自治体)		
特例措置適用等		
建築投資額		
進捗状況	—	
地域の国際競争力 強化に資する理由		
プロジェクト名 (地図上の位置③)	西新宿三丁目西地区	
所在地 / 面積	新宿区西新宿三丁目の一部	約4.6ha
用途地域	商業地域、第二種住居地域	
主用途	住宅、商業、業務、 駐車場、保育所等 (予定)	
延床面積		
事業者		
着工～竣工		
関連予算 (国・自治体)		
特例措置適用等	市街地再開発事業 再開発等促進区を定める地区計画 (予定)	
建築投資額		
進捗状況	平成13年8月 再開発準備組合設立	
地域の国際競争力 強化に資する理由		

プロジェクト名 (地図上の位置④)	西新宿八丁目成子地区	
所在地 / 面積	新宿区西新宿八丁目	約2.5ha
用途地域	商業地域	
主用途	住宅、商業、業務、駐車場	
延床面積	約180,000㎡	
事業者	市街地再開発組合	
着工～竣工	平成20年11月～平成23年12月	
関連予算 (国・自治体)	一般会計 市街地再開発事業補助 (国土交通省、新宿区) (H16) 補助金0.8億円 事業費2.4億円 (H17) 補助金2.6億円 事業費7.8億円 道路整備特別会計 市街地再開発事業等 管理者負担金補助 (国土交通省、東京都) (H16) 補助金0.04億円 事業費0.08億円 (H17) 補助金0.85億円 事業費1.7億円	
特例措置適用等	再開発事業都市計画決定 (H15.7)	
建築投資額	約1,035億円 (再開発事業費)	
進捗状況	平成15年 7月 市街地再開発事業都市計画決定 平成16年 3月 放射6号線事業区域変更認可 平成16年 6月 組合設立認可 平成20年 2月 権利変換計画認可 平成20年11月 本体工事着手 平成23年12月 竣工	
地域の国際競争力 強化に資する理由		
プロジェクト名 (地図上の位置⑤)	西新宿六丁目西第6地区 (セントラルパークタワー・ラ・トゥール新宿)	
所在地 / 面積	新宿区西新宿六丁目	約1.7ha
用途地域	商業地域	
主用途	住宅、商業、業務、駐車場	
延床面積	約153,000㎡	
事業者	市街地再開発組合	
着工～竣工	平成19年6月～平成22年2月	
関連予算 (国・自治体)	市街地再開発事業 (国土交通省・新宿区) (H15) 補助金0.09億円 事業費0.27億円 (H16) 補助金1.44億円 事業費4.31億円 (H17) 補助金0.23億円 事業費0.7億円	
特例措置適用等	再開発事業都市計画決定 (H14.11)	
建築投資額	約512億円 (再開発事業費)	
進捗状況	平成14年11月 都市計画決定 (市街地再開発事業、高度利用地区) 平成16年 1月 組合設立認可 平成18年11月 権利変換計画認可 平成19年 6月 本体工事着手 平成22年 2月 竣工	
地域の国際競争力 強化に資する理由		



プロジェクト名 (地図上の位置⑥)	西新宿六丁目西第7地区 (N.Y.T アトラスタワー西新宿)	
所在地 / 面積	新宿区西新宿六丁目	約0.3ha
用途地域	商業地域	
主用途	住宅、業務、商業	
延床面積	約23,900㎡	
事業者	市街地再開発組合	
着工～竣工	平成18年11月～平成19年1月	
関連予算 (国・自治体)	市街地再開発事業(国土交通省、新宿区) (H15) 補助金0.65億円 事業費1.95億円 (H16) 補助金0.31億円 事業費0.93億円 (H17) 補助金0.6億円 事業費1.8億円 優良建築物等整備事業「21世紀都市居住緊急促進事業」(国土交通省) (H16) 補助金0.08億円 事業費1.2億円 (H17) 補助金1.47億円 事業費21億円	
特例措置適用等	再開発事業都市計画決定(H14.11)	
建築投資額	約100億円	
進捗状況	平成14年11月 都市計画決定(市街地再開発事業、高度利用地区) 平成15年 8月 組合設立認可 平成16年 5月 権利変換計画認可 平成18年11月 本体工事着手 平成19年 1月 竣工	
地域の国際競争力 強化に資する理由		



プロジェクト名 (地図上の位置⑦)	北新宿地区	
所在地 / 面積	新宿区北新宿二丁目	約4.7ha
用途地域	商業地域	
主用途	住宅、商業、業務、駐車場	
延床面積	約163,000㎡	
事業者	東京都	
着工～竣工	平成15年1月～平成27年3月	
関連予算 (国・自治体)	市街地再開発事業費補助(国土交通省) (H15) 補助金8億円 事業費58億円 (H16) 補助金5億円 事業費38億円 (H17) 補助金4億円 事業費65億円	
特例措置適用等	市街地再開発事業都市計画決定(H6.10)	
建築投資額	約1,300億円	
進捗状況	平成10年 5月 第二種市街地再開発事業 事業計画決定 平成14年 3月 第一工区管理処分計画決定 平成15年 1月 建築工事着手 平成16年11月 2-1棟竣工 平成18年 9月 2-2-A棟竣工 平成18年10月 4-2棟竣工 平成23年 8月 1-2棟竣工 平成23年12月 3-2棟竣工 平成24年 3月 1-1棟竣工 平成27年 3月 全体竣工	
地域の国際競争力 強化に資する理由		
プロジェクト名 (地図上の位置⑧)	西新宿一丁目7地区(モード学園コクーンタワー)	
所在地 / 面積	新宿区西新宿一丁目	約0.5ha
用途地域	商業地域	
主用途	専修学校、ホール、店舗ほか	
延床面積	約83,000㎡	
事業者	学校法人モード学園	
着工～竣工	平成18年度～平成20年度	
関連予算 (国・自治体)		
特例措置適用等	都市再生特別地区 提案者：学校法人モード学園 決定告示年月日：H18.3.10 現行用途地域/容積率 商業地域/1,000% 容積率の最高限度：1,370%	
建築投資額	約680億円	
進捗状況	平成17年11月 都市再生特別地区提案 平成18年 3月 都市再生特別地区 都市計画決定	
地域の国際競争力 強化に資する理由		



プロジェクト名 (地図上の位置⑨)	新宿六丁目西北地区（S街区）（パークハビオ新宿イーストサイドタワー）		
所在地／面積	新宿区新宿六丁目	約1.1ha	
用途地域	商業地域、第二種住居地域		
主用途	住宅、商業、交流施設		
延床面積	約75,909㎡		
事業者	新宿六丁目S街区開発特定目的会社		
着工～竣工	平成21年度～平成23年度		
関連予算 (国・自治体)	—		
特例措置適用等	再開発等促進区を定める地区計画		
建築投資額	—		
進捗状況	平成20年12月 再開発等促進区を定める地区計画 都市計画決定 平成21年 4月 本体工事着工 平成23年12月 竣工		
地域の国際競争力 強化に資する理由			
プロジェクト名 (地図上の位置⑩)	新宿六丁目西北地区（N街区）（新宿イーストサイドスクエア）		
所在地／面積	新宿区新宿六丁目	約2.6ha	
用途地域	第二種住居地域、商業地域		
主用途	業務、商業、交流施設、住宅、駐車場		
延床面積	約171,700㎡		
事業者	新宿六丁目特定目的会社		
着工～竣工	平成22年5月～平成24年4月		
関連予算 (国・自治体)	—		
特例措置適用等	再開発等促進区を定める地区計画 民間都市再生事業計画認定		
建築投資額	—		
進捗状況	平成20年12月 再開発等促進区を定める地区計画 都市計画決定 平成22年 5月 本体工事着工 平成24年 4月 竣工 平成24年 4月 民間都市再生事業計画認定		
地域の国際競争力 強化に資する理由			

プロジェクト名 (地図上の位置⑪)	西新宿五丁目北地区	
所在地／面積	新宿区西新宿五丁目の一部	約2.4ha
用途地域	商業地域、第二種住居地域	
主用途	住宅、商業、業務、 駐車場、保育所等	
延床面積	約144,640㎡	
事業者	防災街区整備事業組合	
着工～竣工	平成30年度～平成32年度	
関連予算 (国・自治体)		
特例措置適用等	防災街区整備事業 高度利用地区、特定防災街区整備地区	
建築投資額		
進捗状況	平成27年8月 都市計画決定 平成28年12月 事業組合設立認可 平成29年度 権利変換計画認可(予定) 平成30年度 着工(予定) 平成32年度 竣工(予定)	
地域の国際競争力 強化に資する理由		
プロジェクト名 (地図上の位置⑫)	西新宿五丁目中央南地区	
所在地／面積	新宿区西新宿五丁目の一部	約0.8ha
用途地域	商業地域、第二種住居地域	
主用途	住宅、商業、業務、駐車場、保育所等 (予定)	
延床面積	約57,500㎡	
事業者		
着工～竣工	平成31年度～平成34年度	
関連予算 (国・自治体)		
特例措置適用等	市街地再開発事業 高度利用地区、地区計画(一般型)(予定)	
建築投資額		
進捗状況	平成29年度 都市計画決定(予定) 平成30年度 事業認可・組合設立認可(予定) 平成31年度 権利変換計画認可(予定) 平成31年度 着工(予定) 平成34年度 竣工(予定)	
地域の国際競争力 強化に資する理由		



3. 公共施設等		地域整備方針への記載有無 民間都市再生事業との関連
施設名 (地図上の位置㉞)	都市計画道路放射6号線	・地域整備方針記載有
着工～竣工	平成7年度～平成27年度	
備考・進捗		
施設名 (地図上の位置㉟)	都市計画道路環状5の1号線	・地域整備方針記載有
着工～竣工	平成18年度～31年度	
備考・進捗		
施設名 (地図上の位置㊱)	国道20号(新宿駅跨線橋架替)	・地域整備方針記載有
着工～竣工	平成11年度～24年度	
備考・進捗		
施設名 (地図上の位置㊲)	新宿駅東西自由通路	・地域整備方針記載有
着工～竣工	平成24年～平成33年頃(平成32年供用開始予定)	
備考・進捗	平成20・21年度 基本設計 平成22年度 詳細設計	
4. 関連協議会設置・開催状況等		
平成26年1月20日 協議会 平成26年1月23日 部会(安全確保計画) 平成26年3月27日 部会(安全確保計画) 平成26年6月23日 部会(安全確保計画) 平成27年3月25日 部会(安全確保計画) 平成28年3月25日 部会(安全確保計画) 平成29年3月10日 協議会		
5. 地方公共団体担当セクション/担当者/連絡先		
東京都都市整備局 都市づくり政策部開発企画課	担当者 渡邊 E-mail S0000172@section.metro.tokyo.jp	TEL 03-5388-3337
6. 特記事項		