

様々な分野のデジタルアーカイブを
検索・閲覧・活用するためのプラットフォーム



JAPAN SEARCH

日本のデジタルアーカイブを探そう



❁ ジャパンサーチとは？

我が国の幅広い分野のデジタルアーカイブと連携し、多様なコンテンツをまとめて検索・閲覧・活用できるプラットフォームです。検索機能のほかにも、利用者の活動をサポートするための様々な機能を用意しています。

❁ 何ができるの？

図書館、博物館、美術館、文書館、大学、研究機関、官庁、地方公共団体等の機関が所蔵しているコンテンツを探することができます。コンテンツの分野は、書籍、公文書、文化財、美術、人文学、自然史・理工学、学術資産、放送番組、映画など、多岐にわたります。

各コンテンツの詳細ページで、デジタルコンテンツを利用する際の条件を明記していますので、所蔵機関の定めたライセンスに従い、デジタルコンテンツを利活用できます。

❁ 誰が運営しているの？

政府の「知的財産推進計画」に掲げられる国全体の取組です。内閣府知的財産戦略推進事務局が庶務を務める委員会の方針のもと、国立国会図書館が、システムの開発・運用や連携実務を担当しています。

<https://jpsearch.go.jp/>



探す

ジャパンサーチを使ってみよう！ 横断検索

検索窓からキーワード
「長良川」で横断検索

長良川

横断検索
全てのデータベースを横断してキーワード検索します。②
例: 富士山 太刀 うどん カラマツ 勾玉 能画

資料の利用条件やデジタル
コンテンツの有無等で検索
結果を絞り込める

カテゴリ▼ 利用条件▼ コンテンツ有無▼ データベース▼ 時間/時代▼ 場所▼ 人物/団体▼ 画像検索▼

11,529件見つかりました。

1 / 577 ページ



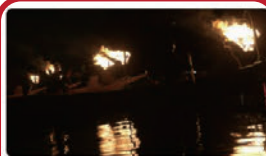
鵜飼 (長良川)

川瀬巴水 KAWASE Hasui, Cormorant
Fishing on the Nagara River, woodcut on
paper 1954年, 1954 版画 (日本)
所蔵・所在: 愛知県美術館
つなぎ役: 一般社団法人 全国美術館会議
愛知県美術館コレクション
PDM



長良川鵜飼

高橋由一筆, By Takahashi Yuichi (1828-
94), 東京国立博物館, Tokyo National
Museum 明治24年(1891), Meiji era, 1891
所蔵・所在: 東京国立博物館
つなぎ役: 独立行政法人国立文化財機構
ColBase
CC BY (表示)



長良川の鵜飼漁の技術

岐阜県岐阜市
所蔵・所在: 文化庁
文化財デジタルコンテンツダウンロード
機能
CC BY (表示)



俳諧長良川

享保14年, 1729-01-01
所蔵・所在: 石川県立図書館
つなぎ役: 国立国会図書館
石川県立図書館総合検索 (SHOSHOU)
PDM



[俳諧長良川 他]

寛延4年・宝暦元年, 1751-01-01
所蔵・所在: 石川県立図書館
つなぎ役: 国立国会図書館
石川県立図書館総合検索 (SHOSHOU)
PDM

JAPAN SEARCH ホーム ギャラリー English マイノート

トップ > 文化財デジタルコンテンツダウンロード機能 > 長良川の鵜飼漁の技術

長良川の鵜飼漁の技術

Traditional cormorant fishing on the Nagara River

収録元データベースで開く

どうやったらこの資料の動画を使えるの?
クレジット表記をすれば利用可

CC BY (表示)

教育 非商用 商用

資料固有の条件
<https://cb.bunka.go.jp/ja/pages/terms-of-use>

文化財デジタルコンテンツダウンロード機能

CULTURAL PROPERTIES
DIGITAL CONTENT
DOWNLOAD SITE

すべて キーワードで検索

収録元データベース

長良川の鵜飼漁の技術

「信長公のおもてなし」が息づく戦国城下町・岐阜

選択してください。

S	1280 x 720 pixel 83.17 MB / mp4
M	1920 x 1080 pixel 268.47 MB / mp4
L	3840 x 2160 pixel 216.27 MB / mp4
T	テキストデータ 345 / 100 形式

選択してください。

・テキストデータを選択するとはダウンロードできます。

○ 利用規約に同意します

コンテンツページから、
収録元のデータベースに
アクセスできます

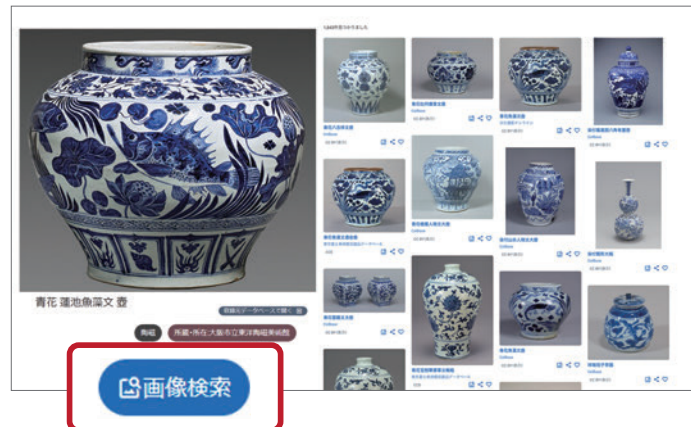
デジタルコンテンツを
利用する際の利用条件を
確認できます

画像検索

▶画像から画像を検索

サムネイル画像や、アップロードした画像を元に、似た特徴を持つ画像を検索できます。

(サムネイル画像で検索)

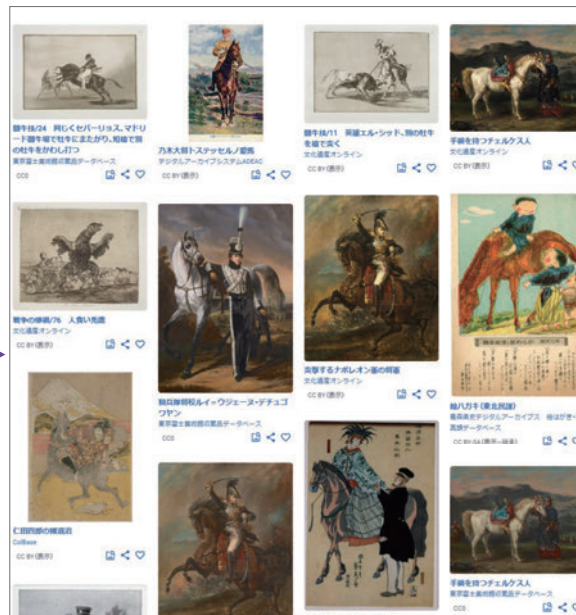


(アップロード画像で検索)



▶単語や文章から画像を検索

キーワードに合った画像をかんたんに探すことができます。



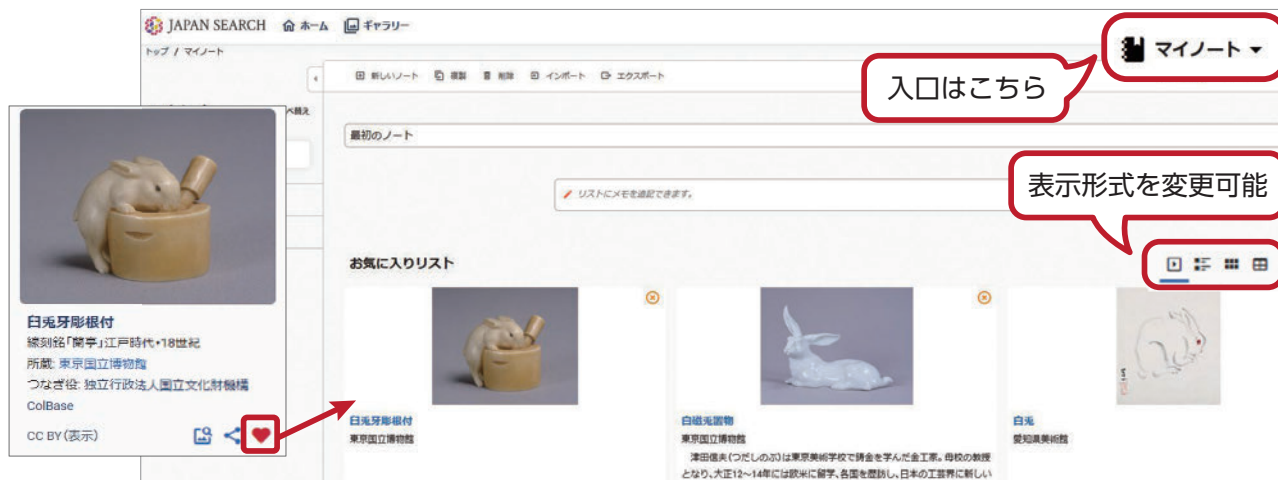
楽しむ ギャラリー

歴史上の人物、動物、植物、季節の行事など様々なテーマに沿ってコンテンツを集めたページです。デジタルアーカイブの魅力と広がりをお楽しみください。 ▶<https://jpsearch.go.jp/gallery>



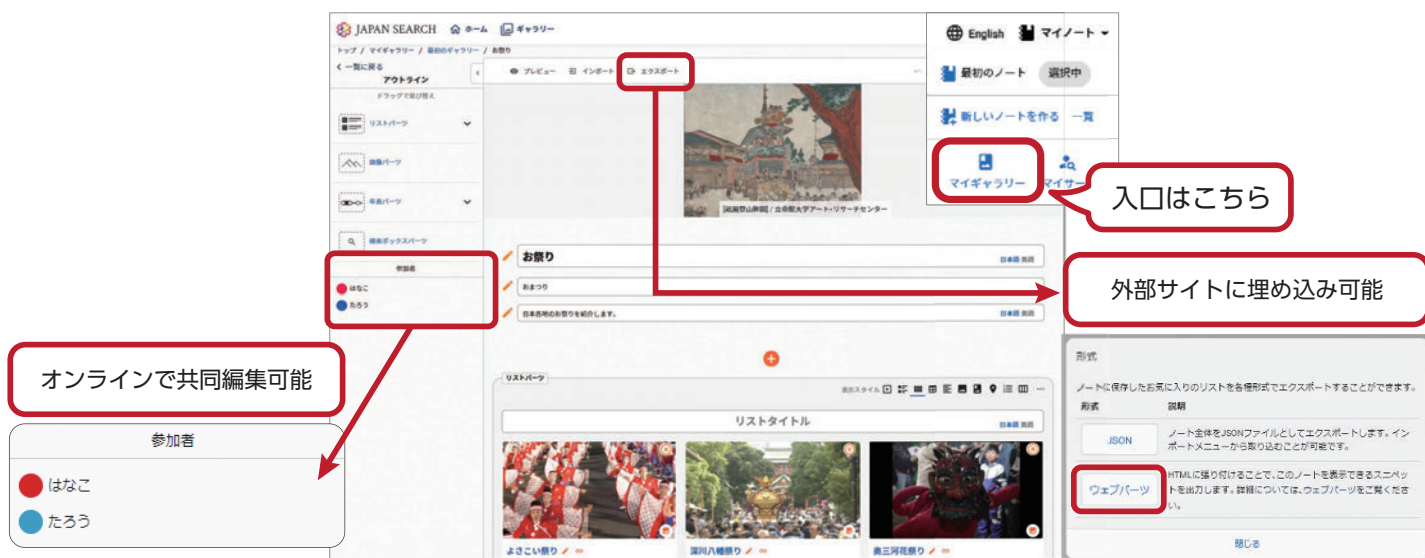
活かす マイノート

ジャパンサーチで見つけたお気に入りのコンテンツのブックマークを作成する機能です。コンテンツの下にある♡アイコンをクリックすると、マイノートに登録できます。



マイギャラリー

ジャパンサーチや外部のコンテンツを使って、電子展覧会(ギャラリー)を作成する機能です。他の人と共有したり、共同での編集作業も可能なので、展覧会の企画や学校の授業など様々な用途でご利用いただけます。



マイサーチ

検索条件をカスタマイズし、検索窓として保存できる機能です。作成した検索窓をエクスポートできるので、他の人と共有することも可能です。オリジナルの統合検索窓を作成し、ご活用いただけます。

