

# メタバースにおける 地域アーカイブの活用と地域創生について



ANA NEO 

2023年8月



@ANANEO\_official にて最新情報を配信中

CONFIDENTIAL

# = Profile =



ANA NEO株式会社  
事業開発部 リーダー

松尾 英樹

## ◆ 経歴 ◆

1999年 全日空トラベル入社

～ ✦ 金沢支店 営業

2005年 ANAセールス株式会社

✦ 旅行商品造成部

～ ✦ WEB販売部

✦ 旅行戦略部

2021年 ANA X株式会社

✦ 旅行事業推進部

2021年 8月より

ANA NEO株式会社に出向

# ANA NEO設立 2020年8月



5 Star Airline

×



AAA Gaming Technology



Future Lifestyle Platform

# 会社概要

ANANEON 



ANA GranWhale 号

名称	ANA NEO株式会社 (英名: ANA NEO Inc.)
代表者	代表取締役CEO 富田 光欧
設立日	2020年8月7日
所在地	東京都中央区日本橋2-14-1 フロントプレイス日本橋
資本金	8,735万円
議決権 構成比	ANAホールディングス株式会社 (55.9%) JPGAMES株式会社 (37.4%) CX株式会社 (6.7%)
事業 内容	ゲーミングテクノロジーを活用した バーチャル空間のプラットフォーム事業の 企画・運営・管理業務

# ANA GranWhale 全体概要

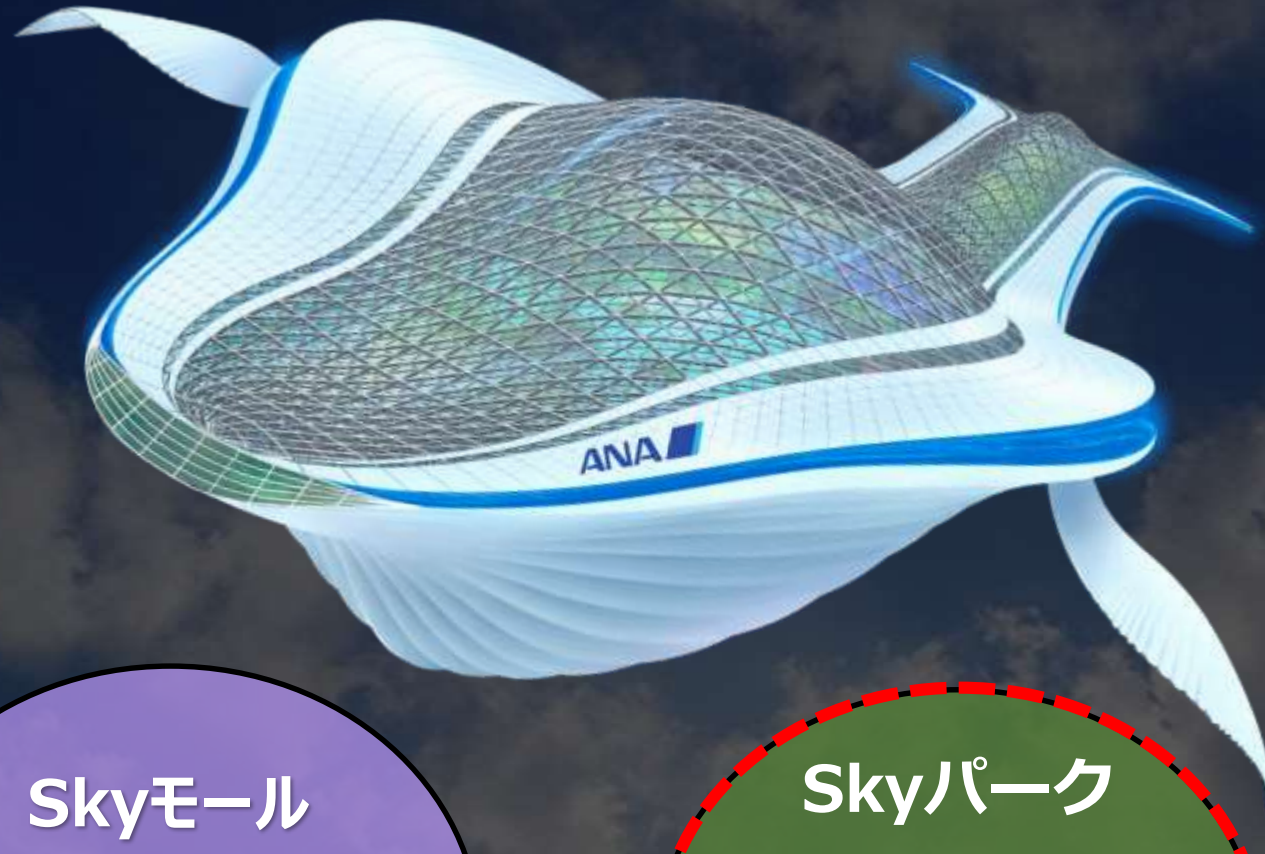
---

# スマートフォンひとつで 旅のメタバーズ「ANA GranWhale」へ



※VR体験は、現在、イベントや展示会用に開発しております。

# ANA GranWhale の 全体構造



## Skyビレッジ

居住・教育などの体験

住む（市民権）  
行政サービス  
教育やヘルスケア



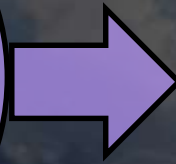
## V-TRIPイメージ（一例）



## Skyモール

ショッピング体験

アバターアイテム  
リアルEC(越境EC対応)  
NFT



## Skyパーク

バーチャル旅体験

V-TRIP体験  
ユーザーコミュニケーション  
保全・保存・保護



# ターゲット

ANAの顧客基盤・チャネルの活用や、提携パートナーとの顧客戦略により、国内外のお客様にアプローチ



ANA

マイレージ会員：約4,000万人

年間搭乗者数：約6,000万人

就航都市：約100都市

※コロナ前実績

提携パートナー

AnyMind™

損保ジャパン  
SOMPO

PASONA agoda

MUFG



# SKYモール



ANA GranWhale

# SKYモールとは

仲間と一緒に特別なショッピングやイベントが体験できるエリア

メタバーズならではの表現・機能を駆使し、  
デジタルアイテムやリアルアイテムのショッピングを可能に



# V-TRIP (バーチャル旅行体験)



さあ、世界中を楽しもう



# 旅好きが集まる V-TRIP

グループで行ける**バーチャル旅行**



ガイドに案内してもらったり、おしゃべりしながら過ごしたり旅先をゆっくり楽しめます。  
バーチャルでの写真も、現実で撮った写真や、おすすめ情報も投稿できます。  
旅好きが集まり、AGWは旅好きが過ごすコミュニティスペースとなります。

# ガイドたちと旅する

V-TRIPでは、各旅先でガイドが案内します  
さまざまなガイドが、旅先のストーリーを語ってくれることで、深い旅の体験ができます



実在の人物がガイドとして登場するスポットもあります

CONFIDENTIAL

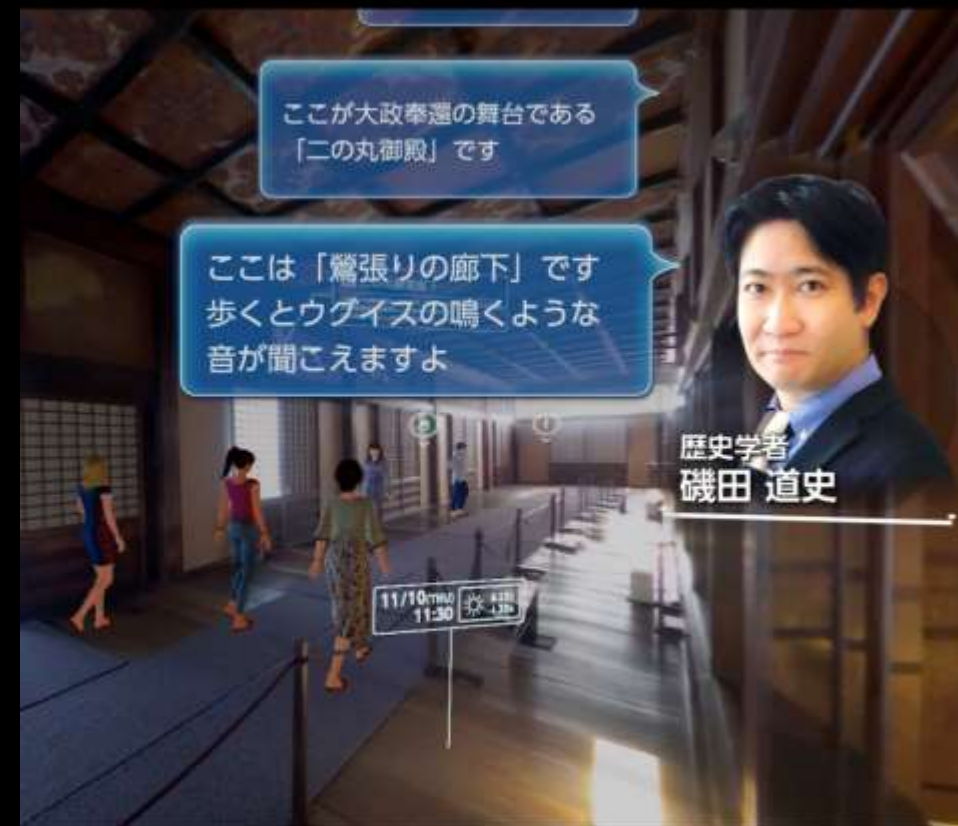
# ガイドによる案内



ガイドがテキストでご案内します



マップから自由に移動もできます



一部のツアーでは音声ガイドでもご案内します

# 世界初の「旅のメタバース」

バーチャル空間での旅体験を通じて、  
その地の魅力ある景観を世界に発信します。

# V-TRIP のコンセプト

日本の観光地を世界に発信し**認知拡大**に繋がります。



外国人に知名度の高い  
観光地以外も知ってもらい、  
次回の**日本渡航**の際に訪れたいと思う  
コンテンツを提供します。



# V-TRIP のコンセプト

**Rivテク** (Real in virtual technology) により  
リアルに近い旅空間を再現します。  
**旅の入口としてその地に行ってみたい**  
**と思うキッカケ**を作ります。

※バーチャルでは旅の欲求を100%満たす事はできません (食体験、空気感等)

※バーチャルでしかできない体験もあります。(なかなか行けないところ行ける、時空を超える)

# 現実の旅プランの提案

V-TRIPで体験したスポットの  
**ホテルの予約**ができます



ANA GranWhale

Kyoto (Kyoto)  
Recommended Hotels

Momohanaan Holiday Rentals  
★★★★★ Exceptional 9.0  
Kawaramachi, Kyoto - City center

[View Details](#)

The screenshot shows a mobile app interface for ANA GranWhale. At the top, there's a header with the ANA GranWhale logo. Below it is a large image of a traditional Japanese building with a pagoda. The text 'Kyoto (Kyoto)' and 'Recommended Hotels' is overlaid on this image. Below the image are two smaller photos of hotel interiors. Underneath these photos, the text 'Momohanaan Holiday Rentals' is displayed, followed by a 5-star rating and 'Exceptional 9.0'. Below that, the location 'Kawaramachi, Kyoto - City center' is listed. At the bottom, there is a button labeled 'View Details' with an external link icon.

# V-TRIP のコンセプト

世界遺産をはじめ、歴史的建造物、固有の文化、自然環境、動植物など  
後世に残すべき現在の姿をデジタル上で継承して参ります



世界遺産 熊野古道  
(和歌山県)



金沢ひがし茶屋街  
(石川県)



釧路湿原  
(北海道)

# V-TRIPは進化する

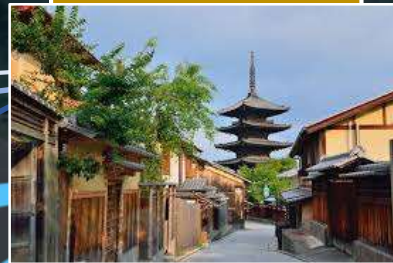
「V-TRIP」は現実の都市から過去や未来、宇宙やIPの世界に拡張していく  
新たな「タビト」の獲得とリテンション率の向上へ

地域と連携し  
デジタルアーカイブとして残す  
デジタルアーカイブを活用する

過去の世界



バーチャル都市



宇宙



未来の世界



IPの世界



# V-TRIP の目指す姿

現在の状態をデジタル上で保存する事で未来へ継承していきたいと考えております  
過去のアーカイブ画像や映像からその地について理解を深めて頂きたいと考えています



五箇山



巖島神社



軍艦島



大倉山ジャンプ台



北方四島

## 地域の課題

**少子高齢化・人口減少**  
(観光客・関係人口の拡大)

**コロナウィルス感染への対応**  
(安心・安全な生活・社会インフラのデジタル化・整備)

**災害・老朽化等による重要文化財の保存**  
(次世代への継承システム)

# 地域創生への貢献

ANA GranWhaleを軸に、V-Tripアライアンスにご参画いただいた自治体様の更なる発展を促進



# 文化や伝統の再現・保存・継承

ANA GranWhale は**文化財や魅力的な景観**を再現・保存・継承するメタバースです



街の魅力の発信



世界・日本の遺産保存



文化の継承



歴史や文化の学び



工芸品・文化財・技術の継承



景観保全・継承



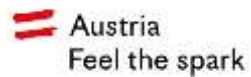
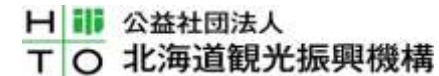
# 地域創生（金融機関パートナー）



# 地域創生（海外・自治体パートナー）

## 【海外】

## 【国内】



# 北海道との連携



## V-HOKKAIDOスポット (イメージ)



HOKKAIDO LOVE!

北海道観光PRキャラクター キュンちゃん



- ・北海道の観光振興に貢献
- ・地元産品の地産外商支援
- ・地元企業も開発に協力
- ・アーカイブ映像の利活用

HBC 北海道放送



星野リゾート  
リゾナーレトマム

 **Clock Tower (Tokei-dai)**  
Hokkaido's most famous landmark is its clock tower, reported to have never missed tolling the hour since its construction in 1878.



11/10 (THU)  
12:30



星野リゾート  
リゾナーレトマム

ANA GranWhale™



 Terrace of Frost Tree

The ice and nature are interwoven to open up a mysterious scenery.  
Everybody can enjoy the amazing winter Tomamu scenery at ease.

 RISONARE Tomamu

RISONARE Tomamu offers a 360-degree panoramic view of the landscape from the 10th floor.  
All rooms are equipped with a camera that can be used to capture the beautiful scenery of the resort.  
Please refer to the website for more information.



1/10(THU)  1c  
16:30  49%

CONFIDENTIAL

ご清聴ありがとうございました。



Twitterのフォローをお願いいたします！  
[@ANANEO\\_official](https://twitter.com/ANANEO_official)